

J R 中央線・総武線、東京メトロ東西線「中野駅」から徒歩5分～10分

190

セブン-イレブン<sup>なかの</sup>中野もみじ山<sup>やまどお</sup>通り<sup>てん</sup>店

【業 種】 コンビニエンスストア

【住 所】 中野一丁目 58 番 3 号

【電話番号】 03-3361-5877

【営業時間】 24 時間営業

【定休日】 なし

【 P R 】

【取り組み】 ◆量り売り・ばら売り・少量パック販売

◆賞味期限・消費期限が間近の食品や規格外品を値引き販売

◆残った食材の飼料化等、食品リサイクルの実施

◆その他（商品の長鮮度化等）



J R 中央線・総武線、東京メトロ東西線「中野駅」から徒歩5分～10分

## 191 セブン-イレブン<sup>なかの</sup>中野5<sup>ちょうめ</sup>丁目店

【業種】 コンビニエンスストア

【住所】 中野五丁目47番9号

【電話番号】 03-3385-7175

【営業時間】 24時間営業

【定休日】 なし

【PR】

【取り組み】 ◆量り売り・ばら売り・少量パック販売

◆賞味期限・消費期限が間近の食品や規格外品を値引き販売

◆残った食材の飼料化等、食品リサイクルの実施

◆その他（商品の長鮮度化等）



J R 中央線・総武線、東京メトロ東西線「中野駅」から徒歩5分圏内

192

なかのえききたぐちいちばんがいてん

## セブン-イレブン中野駅北ロー番街店

【業 種】 コンビニエンスストア

【住 所】 中野五丁目61番4号

【電話番号】 03-5380-0137

【営業時間】 24時間営業

【定休日】 なし

【P R】

【取り組み】 ◆量り売り・ばら売り・少量パック販売

◆賞味期限・消費期限が間近の食品や規格外品を値引き販売

◆残った食材の飼料化等、食品リサイクルの実施

◆その他（商品の長鮮度化等）



J R 中央線・総武線、東京メトロ東西線「中野駅」から徒歩10～15分

220

なかののがた ちょうめてん  
セブン-イレブン中野野方1丁目店

【業 種】 コンビニエンスストア

【住 所】 野方一丁目30番3号

【電話番号】 03-3228-8099

【営業時間】 24時間営業

【定休日】 なし

【P R】

【取り組み】 ◆量り売り・ばら売り・少量パック販売

◆賞味期限・消費期限が間近の食品や規格外品を値引き販売

◆残った食材の飼料化等、食品リサイクルの実施

◆その他（商品の長鮮度化等）



J R 中央線・総武線、東京メトロ東西線「中野駅」から徒歩5分圏内

229

ドン・キホーテ

なかのえきまえてん

中野駅前店

【業 種】 ディスカウントストア

【住 所】 中野五丁目 68 番 5 号

【電話番号】 0570-017-611

【営業時間】 10:00～翌 5:00

【定休日】 なし

【P R】

【取り組み】 ◆賞味期限・消費期限が間近の食品や規格外品を値引き販売



J R 中央線・総武線、東京メトロ東西線「中野駅」から徒歩5分～10分

## 231 キッチン <sup>くー</sup>C00

【業種】 弁当屋

【住所】 中央五丁目48番5号 シャンボール中野105

【電話番号】 080-3275-8546

【営業時間】 9:00～22:00

【定休日】 なし

【PR】 品質の高いものを低価格でご提供しています！

【取り組み】 ◆小盛・ハーフサイズメニュー等の提供

◆フードバンク・子ども食堂等への食品提供



J R 中央線・総武線、東京メトロ東西線「中野駅」から徒歩5分圏内

235

しんじゅく

新宿つなハ

りん

凜

なかの

中野マルイ店

てん

（お店のウェブページは[こちら](#)）

【業種】 和食レストラン

【住所】 中野三丁目 34 番 28 号 中野マルイ 5 F

【電話番号】 03-5342-2788

【営業時間】 11:00～21:00

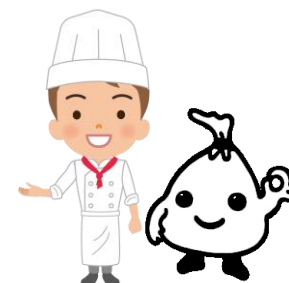
【定休日】 中野マルイに準ずる

【P R】 創業大正 13 年、職人の技と季節の食材にこだわる本格江戸前天ぷら専門店です。

厳選した活きのよいネタを特別純正胡麻油でお揚げします。

【取り組み】 ◆あまりものアレンジ等、食材を無駄にしない取り組みの実施

◆その他（お客様が残してしまいそうな時は、テイクアウトの希望をうかがっている）



J R 中央線・総武線、東京メトロ東西線「中野駅」から徒歩5分圏内

236 <sup>ぎゅう</sup>牛たん <sup>あおば</sup>青葉 <sup>なかの</sup>中野マルイ <sup>てん</sup>店 (お店のウェブページは[こちら](#))

【業種】 牛たんレストラン

【住所】 中野三丁目 34 番 28 号 中野マルイ 5 F

【電話番号】 03-6382-5929

【営業時間】 11:00～21:00

【定休日】 中野マルイに準ずる

【P R】 仙台発祥の熟成牛たんと厳選した和牛を焼き上げます。

とろろ、麦めし、テールスープとの組み合わせは栄養満点の健康食です。

【取り組み】 ◆小盛・ハーフサイズメニュー等の提供

◆あまりものアレンジ等、食材を無駄にしない取り組みの実施



J R 中央線・総武線、東京メトロ東西線「中野駅」から徒歩5分圏内

## 237 トップス キーズ カフェ 中野マルイ店

【業種】 カフェ

【住所】 中野三丁目34番28号 中野マルイ5F

【電話番号】 03-6382-5559

【営業時間】 10:30～21:00

【定休日】 中野マルイに準ずる

【P R】 食品ロス削減以外にも、紙ストローを使用するなど環境に配慮しております。

チョコレートケーキで有名なトップスのカフェです。

【取り組み】 ◆あまりもののアレンジ等、食材を無駄にしない取り組みの実施



J R 中央線・総武線、東京メトロ東西線「中野駅」から徒歩5分圏内

238 やきにくめいさい 焼肉名菜 ふくじゅ 福寿 なかの 中野マルイ 店 (お店のウェブページは [こちら](#))

【業 種】 焼肉レストラン

【住 所】 中野三丁目 34 番 28 号 中野マルイ 5 F

【電話番号】 03-3382-2911

【営業時間】 11:00～21:00

【定休日】 中野マルイに準ずる

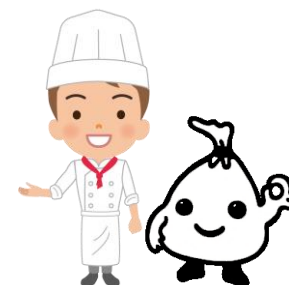
【P R】 店内ではゆっくりおくつろぎ頂けるソファ席や個室を完備。

各テーブルに無煙ロースターを設置している為、換気をスムーズに行っております。

およそ3分47秒ほどで店内の空気を入れ替えています。

【取り組み】 ◆小盛・ハーフサイズメニュー等の提供

◆あまりものアレンジ等、食材を無駄にしない取り組みの実施



J R 中央線・総武線、東京メトロ東西線「中野駅」から徒歩5分圏内

239

## チーズ&パスタ パステル <sup>なかの</sup>中野マルイ <sup>てん</sup>店

【業 種】 洋食レストラン

【住 所】 中野三丁目 34 番 28 号 中野マルイ 5 F

【電話番号】 03-6382-6331

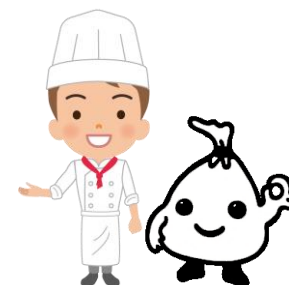
【営業時間】 11:00～21:00

【定休日】 中野マルイに準ずる

【P R】 できたて手づくり自家製麺生パスタのお店です。

ツルっとモチモチの食感をお楽しみください。

【取り組み】 ◆あまりもののアレンジ等、食材を無駄にしない取り組みの実施



J R 中央線・総武線、東京メトロ東西線「中野駅」から徒歩5分圏内

241

とんかつ新宿さぼてん <sup>しんじゅく</sup> <sup>なかの</sup> 中野マルイ店 <sup>てん</sup>

【業種】 とんかつ和食レストラン

【住所】 中野三丁目34番28号 中野マルイ5F

【電話番号】 03-5342-0600

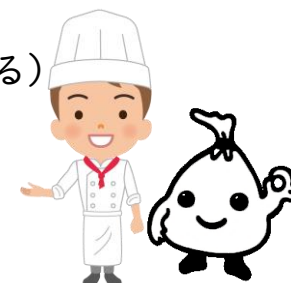
【営業時間】 11:00～21:00

【定休日】 中野マルイに準ずる

【PR】 創業昭和41年のとんかつ専門店。焙焼式生パン粉で丁寧に包み、低温の100パーセント植物油でじっくり揚げたかつは、素材本来のおいしさを引き出したこだわりの逸品です。

【取り組み】 ◆あまりものアレンジ等、食材を無駄にしない取り組みの実施

◆その他（ごはんやキャベツのおかわりの際は量も伺い、食べ残しがないようにしている）



J R 中央線・総武線、東京メトロ東西線「中野駅」から徒歩5分圏内

244

あ      じ      ろ  
A J i l l o

【業 種】アヒージョワインバル

【住 所】中野五丁目61番10号 丸吉ビル別館

【電話番号】03-5942-5667

【営業時間】17:00～翌5:00

【定休日】日曜日

【P R】常にあつあつのアヒージョが食べられるアヒージョ専門店です。全席にIHを完備していますので、お客様のタイミングであたたかいお料理を召し上がれます。

【取り組み】◆小盛・ハーフサイズメニュー等の提供      ◆量り売り・ばら売り・少量パック販売

◆賞味期限・消費期限が間近の食品や規格外品を値引き販売

◆あまりものアレンジ等、食材を無駄にしない取り組みの実施

◆全席にIHを完備してお客様で調理して頂く事によって食べ残しを無くす



J R 中央線・総武線、東京メトロ東西線「中野駅」から徒歩5分圏内

250

ちくぜん や  
**筑前屋**

なかのてん  
**中野店**

【業 種】居酒屋

【住 所】中野五丁目 57 番 2 号 アミューズ中野ビル

【電話番号】03-5942-4181

【営業時間】17:00～24:00（土曜日 13:00～24:00、日曜日 12:00～23:00）

【定休日】なし

【P R】

【取り組み】◆あまりものアレンジ等、食材を無駄にしない取り組みの実施



J R 中央線・総武線、東京メトロ東西線「中野駅」から徒歩5分～10分

## 251 ととや 魚屋 ひろし

【業種】居酒屋

【住所】中野五丁目32番18号 1F

【電話番号】03-3389-6491

【営業時間】18:00～24:00 頃

【定休日】日曜日・祝日

【PR】実家が鮮魚店を営んでいるので、ちょっと良い品を少し安く提供しています

【取り組み】◆小盛・ハーフサイズメニュー等の提供 ◆量り売り・ばら売り・少量パック販売

◆賞味期限・消費期限が間近の食品や規格外品を値引き販売

◆あまりもののアレンジ等、食材を無駄にしない取り組みの実施

◆その他（半端な食材は、どんどんサービスしています）



J R 中央線・総武線、東京メトロ東西線「中野駅」から徒歩5分～10分

252

びあんころっそ  
**BIANCOROSSO**

(お店のウェブページは[こちら](#))

【業種】小売店（ワイン・食料品）

【住所】中野四丁目7番8号 1F

【電話番号】03-5942-6058

【営業時間】14:00～22:00（土・日曜日 13:00～21:00）

【定休日】月曜日・火曜日

【PR】

【取り組み】◆賞味期限・消費期限が間近の食品や規格外品を値引き販売



J R 中央線・総武線、東京メトロ東西線「中野駅」から徒歩5分圏内

## 254 ゆきみさけ

【業種】居酒屋

【住所】中野五丁目52番1号 2F

【電話番号】03-6454-0258

【営業時間】18:00～24:00 頃

【定休日】日曜日

【P R】注文して頂いたお料理は全て持ち帰り出来ます

【取り組み】◆小盛・ハーフサイズメニュー等の提供

◆宴会等での食べ残し削減に向けた啓発の実施

◆その他（注文して頂いた料理は、持ち帰ってもらっています）



J R 中央線・総武線、東京メトロ東西線「中野駅」から徒歩5分圏内

255 <sup>やきにく えん</sup>ホルモン焼肉 縁 <sup>なかのてん</sup>中野店 (お店のウェブページは[こちら](#))

【業 種】焼肉店

【住 所】中野五丁目59番14号

【電話番号】03-5942-5358

【営業時間】11:30～24:00

【定休日】なし

【P R】食肉市場から直接ホルモンを仕入れる肉問屋直営の為、他店舗より新鮮な  
ホルモンを味わうことができます

【取り組み】◆小盛・ハーフサイズメニュー等の提供

◆宴会等での食べ残し削減に向けた啓発の実施



J R 中央線・総武線、東京メトロ東西線「中野駅」から徒歩5分圏内

## 256 なかの 中野バル・どんぐり

(お店のウェブページは[こちら](#))

【業種】バル（スパニッシュイタリアンバル）

【住所】中野五丁目57番10号 CUBE 中野3F

【電話番号】03-5942-7516

【営業時間】平日 16:00～26:00 土日祝 12:00～26:00

【定休日】月曜日

【PR】

【取り組み】◆あまりものアレンジ等、食材を無駄にしない取り組みの実施



J R 中央線・総武線、東京メトロ東西線「中野駅」から徒歩5分圏内

## 257 スナック サザン

【業種】スナック

【住所】中野五丁目53番9号

【電話番号】03-3389-2767

【営業時間】19:00～24:00

【定休日】日曜日・祝祭日

【P R】お料理は、乾き物（せんべい、チョコ、チーズ、クッキー等）を提供しています。

いつも清潔を心がけており、みなさんカラオケを楽しんでいます。

【取り組み】◆小盛・ハーフサイズメニュー等の提供

◆その他（おつまみ等残った物は、おみやげとしてお客様に持って帰ってもらいます）



J R 中央線・総武線、東京メトロ東西線「中野駅」から徒歩5分圏内

259

じえっと  
JET

ばー  
BAR

(お店のウェブページは[こちら](#))

【業種】ショットバー

【住所】中野五丁目54番5号 2F JET BAR

【電話番号】03-5318-9494

【営業時間】19:00~29:00

【定休日】不定休

【PR】ノンジャンルの音楽好きが集まるフレンドリーなBARです！！

【取り組み】◆小盛・ハーフサイズメニュー等の提供

◆あまりものアレンジ等、食材を無駄にしない取り組みの実施



J R 中央線・総武線、東京メトロ東西線「中野駅」から徒歩5分～10分

260

はなおり  
花織

【業種】和食店

【住所】中野五丁目50番5号 クアドリフォリオ3F

【電話番号】03-5942-7819

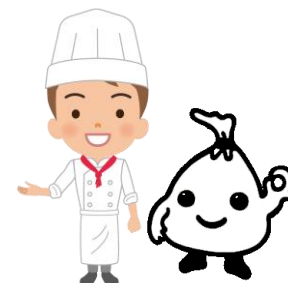
【営業時間】17:00～23:00

【定休日】なし

【PR】落ち着いた雰囲気の中で、白金豚のしゃぶしゃぶを主体的に全国から取り寄せた食材を使ってひと工夫した創作和食をお楽しみいただけます。

【取り組み】◆小盛・ハーフサイズメニュー等の提供

◆あまりものアレンジ等、食材を無駄にしない取り組みの実施



J R 中央線・総武線、東京メトロ東西線「中野駅」から徒歩5分圏内

261

てん  
天

(お店のウェブページは[こちら](#))

【業種】 レストラン

【住所】 中野五丁目36番1号

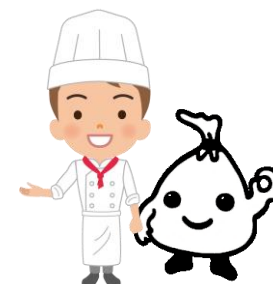
【電話番号】 03-3387-7357

【営業時間】 17:00～24:00

【定休日】 月曜日

【PR】

【取り組み】 ◆あまりものアレンジ等、食材を無駄にしない取り組みの実施



J R 中央線・総武線、東京メトロ東西線「中野駅」から徒歩5分圏内

262      ぎ ゃ ら り ー      か ふ え      お め が  
Gallery      Cafe      Ω (Omega) (お店のウェブページは [こちら](#))

【業 種】 カフェ・小売店

【住 所】 中野五丁目 52 番 15 号    ブロードウェイセンター2F

【電話番号】 03-3386-0389

【営業時間】 13:00～18:00 (時短中)

【定休日】 水曜日

【P R】

【取り組み】 ◆賞味期限・消費期限が間近の食品や規格外品を値引き販売

◆あまりものアレンジ等、食材を無駄にしない取り組みの実施



J R 中央線・総武線、東京メトロ東西線「中野駅」から徒歩5分圏内

## 265 ファミリーマート 中野駅南店

【業種】コンビニエンスストア

【住所】中野三丁目34番29号

【電話番号】03-5328-0776

【営業時間】24時間営業

【定休日】なし

【PR】他にはないコンビニエンスストアです

【取り組み】◆量り売り・ばら売り・少量パック販売

◆賞味期限・消費期限が間近の食品や規格外品を値引き販売



J R 中央線・総武線、東京メトロ東西線「中野駅」から徒歩5分圏内

## 266 スパイシーレストラン アチャラ・ナータ (お店のウェブページは[こちら](#))

【業 種】 スリランカ料理店

【住 所】 中野二丁目 27 番 14 号 丸萬ビル 3F

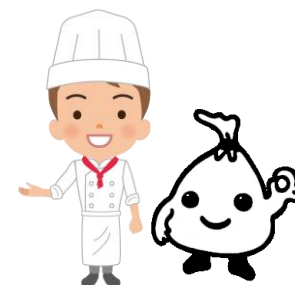
【電話番号】 03-3381-3128

【営業時間】 11:30～14:30 、 18:00～21:00 頃

【定休日】 火・水曜日・祝日

【P R】

【取り組み】 ◆小盛・ハーフサイズメニュー等の提供



J R 中央線・総武線、東京メトロ東西線「中野駅」から徒歩5分圏内

267

かぶしきがいしゃ

## 株式会社ユージーン ポカタコス

【業種】ファーストフード

【住所】中野二丁目12番11号 1F

【電話番号】03-5340-1490

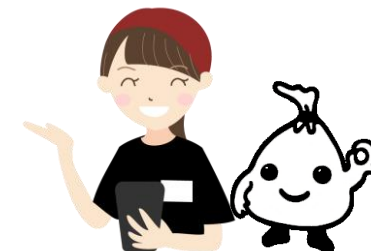
【営業時間】10:00～21:30（コロナ対応中は20:00まで）

【定休日】なし

【PR】アメリカ仕込みのメキシカンファーストフード。米国のお店と同じ味を楽しんでください。

お客様よりご注文を頂いてから調理していますので、食品ロスゼロ、ほぼ食べ残しゼロです。

【取り組み】◆その他（お客様の希望の量や好みに合わせて、注文後に作っています）



J R 中央線・総武線、東京メトロ東西線「中野駅」から徒歩5分～10分

268

だいかいじゅう

## 大怪獣 サロン

【業種】カフェ&バー

【住所】中新井一丁目14番16号 ライオンズマンション中野第5B102

【電話番号】03-5942-7382

【営業時間】15:00～23:00

【定休日】なし

【PR】怪獣を中心におもちゃだらけのカフェ&Barです。オリジナルカップ酒やオリジナルメニューで楽しめます。

【取り組み】◆小盛・ハーフサイズメニュー等の提供

◆あまりもののアレンジ等、食材を無駄にしない取り組みの実施

◆その他（食べきれないものの持ち帰り）



J R 中央線・総武線、東京メトロ東西線「中野駅」から徒歩5分～10分

269

まるい  
満るゐ

てん  
そば店

【業種】そば屋

【住所】新井一丁目6番5号

【電話番号】03-3388-2681

【営業時間】月～金曜日 11:00～21:00、土曜日 11:00～19:00

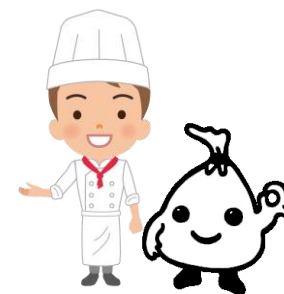
【定休日】日曜日

【P R】家庭的なお店に取り組んでいます。

【取り組み】◆小盛・ハーフサイズメニュー等の提供

◆あまりものアレンジ等、食材を無駄にしない取り組みの実施

◆その他（食品は少なめに買っています）



J R 中央線・総武線、東京メトロ東西線「中野駅」から徒歩5分圏内

312

びーぼ でいりー すたんど なかのてん  
vivo daily stand 中野店

(お店のウェブページは[こちら](#))

【業種】ワインバー

【住所】中野五三丁目35番6号

【電話番号】03-5888-5476

【営業時間】11:00~26:00

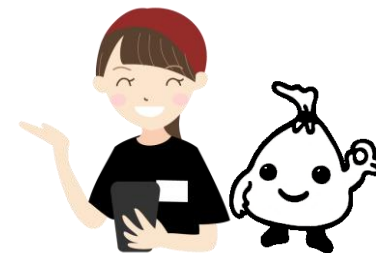
【定休日】なし

【PR】vivo daily standは、フレンチデリとデイリーワインをメインに提供する、お一人でも気軽に使える、地域密着型のバルです。自慢のフレンチデリは全て小皿でお一人でも女性でもお子様でも食べれる量で提供されています。もちろん食べ残しのお持ち帰りも可能です。

【取り組み】◆小盛・ハーフサイズメニュー等の提供

◆賞味期限・消費期限が間近の食品や規格外品を値引き販売

◆あまりものアレンジ等、食材を無駄にしない取り組みの実施



J R 中央線・総武線、東京メトロ東西線「中野駅」から徒歩5分圏内

## 317 カフェテリア ナカノヤ NYAcacafe

【業種】カフェテリア、カフェ、ダイニング

【住所】中野四丁目11番19号中野区役所内1F

【電話番号】03-6454-0522

【営業時間】開庁日 9:30～21:00 閉庁日 11:00～21:00

【定休日】なし 不定休



【PR】モーニング、ランチ、ディナーと手作りにこだわった様々なメニューをご用意しています。ゆったりとした店内でどなたでもお過ごしいただけます。席やコースメニューのご予約も承っております。自慢のコーヒーはSDGsに取り組んでいる農園の珈琲豆を自家栽培しています！焼きたて新鮮なコーヒーをお楽しみください。

【取り組み】◆小盛・ハーフサイズメニュー等の提供

◆宴会等において「3010 運動」などの食べ残し削減に向けた啓発活動を実施している

◆生ごみを極力出さない工夫やあまりもの（残り物）をアレンジしてまかない料理を作るなど食材を無駄にしない取り組みを実施している

J R 中央線・総武線、東京メトロ東西線「中野駅」から徒歩5分圏内

318

## アジアレストラン アティティ <sup>なかの</sup>中野マルイ <sup>てん</sup>店

【業種】 アジアレストラン

【住所】 中野三丁目34番28号 中野マルイ5F

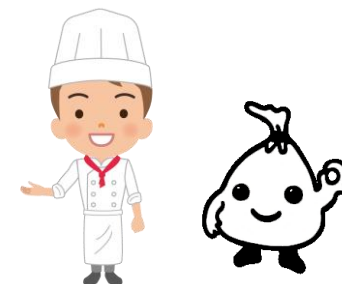
【電話番号】 03-6454-1777

【営業時間】 11:00～22:00

【定休日】 中野マルイに準ずる

【P R】 現地のスパイスを使った本格的なインド料理とタイ料理をお楽しみいただけます

【取り組み】 ◆生ごみを極力出さない工夫やあまりもの（残り物）をアレンジしてまかない料理を作るなど  
食材を無駄にしない取組を実施している



J R 中央線・総武線、東京メトロ東西線「中野駅」から徒歩5分圏内

319

ふくしばいてん

## 福祉売店ふれあいショップ アザレア

【業種】区内福祉作業所の自主製品の販売店（パン・焼き菓子・サラダ・小物等販売）

【住所】中野四丁目11番19号中野区役所内1F

【電話番号】03-3228-5550

【営業時間】9:30～16:30

【定休日】土曜日・日曜日・祝日・年末年始

【PR】中野区内の障がい者施設を中心に29団体が手がける商品を販売しているショップです。

パンは火、木、金販売。水耕栽培のサラダもあります。クッキーなどの焼き菓子は1個単位で

販売し、おやつに大好評です。かわいい小物もたくさんありますので、中野区役所においでの際は、ぜひお立ち寄りください。

【取り組み】◆量り売り・ばら売り・少量パック販売の実施



J R 中央線・総武線、東京メトロ東西線「中野駅」から徒歩5分圏内

## 326 デイリーチョコ

【業 種】軽食（うどん・ソフトクリーム等販売）

【住 所】中野五丁目52番15号ブロードウェイB1F

【電話番号】03-3386-4461

【営業時間】10:00～20:00

【定休日】なし（元旦）

【P R】

【取り組み】◆小盛・ハーフサイズメニュー等量の選択肢を設けている

◆量り売り・ばら売り・少量パック販売の実施

◆賞味期限・消費期限が間近の食品や規格外品の値引き販売を行っている

◆生ごみを極力出さない工夫やあまりものをアレンジしてまかない料理を作るなど食料を無駄にしない取り組みを実施している

