

東京メトロ丸ノ内線「新中野駅」から徒歩5分圏内

212 セブン-イレブン^{なかのほんちょう}中野本町^{ちょうめてん}4丁目店

【業種】コンビニエンスストア

【住所】本町四丁目48番10号

【電話番号】03-3380-9117

【営業時間】24時間営業

【定休日】なし

【PR】

【取り組み】◆量り売り・ばら売り・少量パック販売

◆賞味期限・消費期限が間近の食品や規格外品を値引き販売

◆残った食材の飼料化等、食品リサイクルの実施

◆その他（商品の長鮮度化等）



東京メトロ丸ノ内線「新中野駅」から徒歩5～10分

213 セブン-イレブン^{なかのなべよこてん}中野鍋横店

【業種】コンビニエンスストア

【住所】本町五丁目34番12号

【電話番号】03-3382-6520

【営業時間】24時間営業

【定休日】なし

【PR】

【取り組み】◆量り売り・ばら売り・少量パック販売

◆賞味期限・消費期限が間近の食品や規格外品を値引き販売

◆残った食材の飼料化等、食品リサイクルの実施

◆その他（商品の長鮮度化等）



東京メトロ丸ノ内線「新中野駅」から徒歩5分圏内

246 ^やあぶ家 (お店のウェブページは[こちら](#))

【業種】居酒屋

【住所】中央四丁目4番1号 ハイムタカノ1F

【電話番号】03-6382-6901

【営業時間】11:30~15:00、17:00~23:30

【定休日】日曜日

【PR】

【取り組み】◆小盛・ハーフサイズメニュー等の提供

◆あまりものアレンジ等、食材を無駄にしない取り組みの実施

◆その他（お客様が残してしまいそうな時はテイクアウトの希望をうかがっている）



東京メトロ丸ノ内線「新中野駅」から徒歩5分圏内

247

けんこうてききょうどわしよく

健康的郷土和食 ^やここから屋 (お店のウェブページは [こちら](#))

【業種】和食居酒屋

【住所】中央三丁目39番3号 1F

【電話番号】03-6382-8623

【営業時間】事前完全予約制

【定休日】不定休

【PR】

【取り組み】◆あまりものアレンジ等、食材を無駄にしない取り組みの実施

◆その他（完全予約制につき、ロスが少ない）



東京メトロ丸ノ内線「新中野駅」から徒歩5分圏内

272

かぶしきがいしゃ

株式会社

たちばなてんしんあん

橘 点心庵

(お店のウェブページは[こちら](#))

【業種】小売店（菓子製造販売）

【住所】本町四丁目31番5号

【電話番号】03-3382-6021

【営業時間】10:00～19:00

【定休日】木曜日

【PR】

【取り組み】◆量り売り・ばら売り・少量パック販売

◆賞味期限・消費期限が間近の食品や規格外品を値引き販売



東京メトロ丸ノ内線「新中野駅」から徒歩5分圏内

274 ライブカフェ^{べんてん}弁天 (お店のウェブページは[こちら](#))

【業種】ライブハウス

【住所】本町四丁目39番7号 TNビルB1

【電話番号】03-5340-8270

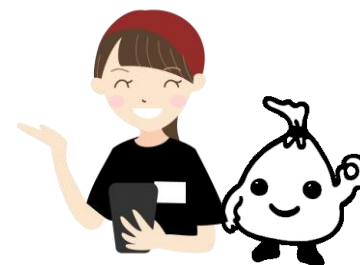
【営業時間】～23:00

【定休日】なし

【PR】

【取り組み】◆小盛・ハーフサイズメニュー等の提供

◆あまりもののアレンジ等、食材を無駄にしない取り組みの実施



東京メトロ丸ノ内線「新中野駅」から徒歩5分圏内

275

でいすく あんど ぶーず ぼーちえ
disk & Booze Voce

【業種】バー

【住所】本町四丁30番17号 ハイファイフラットBI-2

【電話番号】03-3383-5751

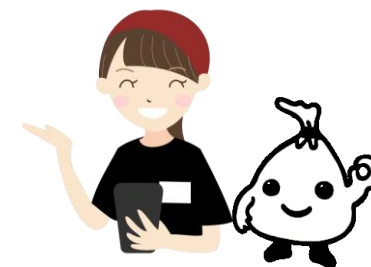
【営業時間】19:00～25:00

【定休日】火曜日

【PR】

【取り組み】◆あまりもののアレンジ等、食材を無駄にしない取り組みの実施

◆その他（食材を買いすぎない、お客様に合わせた対応をしている）



東京メトロ丸ノ内線「新中野駅」から徒歩5分圏内

276

いざかや
居酒屋 りゅう
龍

【業種】和食居酒屋

【住所】中央四丁目37番21号 和田ビル1F

【電話番号】080-4202-0820

【営業時間】17:00～23:30

【定休日】祝月・火曜日

【PR】

【取り組み】◆賞味期限・消費期限が間近の食品や規格外品を値引き販売

◆あまりもののアレンジ等、食材を無駄にしない取り組みの実施



東京メトロ丸ノ内線「新中野駅」から徒歩5分～10分

277

ぎんこうぼう
銀工房

【業種】 喫茶、スナック

【住所】 中央二丁目48番20号 コーポ原田101

【電話番号】 090-4741-4731

【営業時間】 20:00～26:00

【定休日】 不定休

【PR】

【取り組み】 ◆小盛・ハーフサイズメニュー等の提供

◆あまりもののアレンジ等、食材を無駄にしない取り組みの実施

◆その他（お客さんのお土産にしもたせている）



316 ギャラリー食堂 hug (フーグ)

【業種】 ギャラリーと食堂（発酵食）

【住所】 中央四丁目6番10号 高橋ビル101

【電話番号】 03-6382-6630

【営業時間】 12:00～21:00（日曜日は12:00～19:00）

【定休日】 月曜日、第1・第3日曜日

【PR】 「カラダよろこぶ発酵ごはん」と題し、自家製の発酵調味料を使った定食や自家製天然酵母パンなどを提供しています。また、「日常にもっとアートを。もっとものづくりを。」という思いからレンタルギャラリー、委託販売も行っています。

【取り組み】 ◆小盛・ハーフサイズメニュー等の提供 ◆量り売り・ばら売り・少量パック販売
◆あまりものアレンジ等、食材を無駄にしない取り組みの実施
◆残った食材の飼料化等、食品リサイクルの実施



324 珈琲や 新中野本店（お店のウェブページは[こちら](#)）

【業種】 珈琲焙煎専門店（カフェ併設）

【住所】 本町四丁目 31 番 10-104 号

【電話番号】 03-6318-9415

【営業時間】 11:00～19:00

【定休日】 水曜日

【PR】 珈琲やは42カ国150種類以上の珈琲生豆を扱う珈琲焙煎専門店です。レギュラーラインナップからスペシャルティグレードのコーヒーまで嗜好品である珈琲をお客様の好みに合わせて焙煎。ご提供しています。「こだわりのコーヒー豆」の中から、「お好みの焙煎」でお客様一人一人に合った“美味しい”をみつけていただくお店です。コーヒー豆が焙煎前は黄豆色の生豆である事を知っている方はどれくらいいるでしょう。コーヒーが持つ楽しみ方をもっと知ってもらい、自分好みのやきたてのコーヒーをもっともっと日常にしていだきたい。珈琲やはそんなことを真面目に考えているお店です。

【取り組み】 ◆量り売り・ばら売り・少量パック販売
◆賞味期限・消費期限が間近の食品や規格外品を値引き販売
◆あまりものアレンジ等、食材を無駄にしない取り組みの実施

