

西武新宿線「沼袋駅」から徒歩5分～10分

3 かなでしょくどう 奏食堂 (お店のウェブページは[こちら](#))

【業種】居酒屋／食堂

【住所】沼袋四丁目31番12号

【電話番号】03-5942-7071

【営業時間】17:00～23:30

【定休日】日曜日

【PR】 平日17:00～19:00は子ども食堂を実施しています。大人の方は、お酒やおつまみも楽しめます。
ぜひ、ご家族でいらしてください。

【取り組み】 ◆小盛・ハーフサイズメニュー等の提供 ◆宴会等での食べ残し削減に向けた啓発の実施

◆賞味期限・消費期限が間近の食品や規格外品を値引き販売

◆あまりものアレンジ等、食材を無駄にしない取り組みの実施

◆フードバンク・子ども食堂等への食品提供



西武新宿線「沼袋駅」から徒歩5分～10分

7 になずでり
nina's deli (お店のウェブページは[こちら](#))

【業種】小売店（お弁当）

【住所】沼袋四丁目30番18号

【電話番号】03-5942-6998

【営業時間】11:00～21:00

【定休日】土曜日・日曜日

【PR】 野菜をふんだんに取り入れた世界各国のローカルフードや気仙沼直送「奏食堂」の定食弁当などを販売しております。ご注文をいただいてからお作りするので、お電話でのご予約をおすすめします。

【取り組み】◆小盛・ハーフサイズメニュー等の提供

◆量り売り・ばら売り・少量パック販売

◆あまりもののアレンジ等、食材を無駄にしない取り組みの実施

◆フードバンク・子ども食堂等への食品提供



西武新宿線「沼袋駅」から徒歩5分圏内

29

すし なかの み や
鮨、中乃見家

【業種】 寿司屋

【住所】 沼袋四丁目1番1号

【電話番号】 03-3386-2470

【営業時間】 11:00～14:30、18:00～22:00

【定休日】 月曜日

【P R】

【取り組み】 ◆小盛・ハーフサイズメニュー等の提供

◆量り売り・ばら売り・少量パック販売



西武新宿線「沼袋駅」から徒歩１０分～１５分

56 ちめんかのや（お店のウェブページは[こちら](#)）

【業 種】 ギャラリー＆バー

【住 所】 江古田四丁目 11 番 2 号

【電話番号】 090-4362-9045

【営業時間】 19:00～24:00

【定休日】 日曜日・月曜日

【P R】

【取り組み】 ◆小盛・ハーフサイズメニュー等の提供

◆あまりものアレンジ等、食材を無駄にしない取り組みの実施



141 ^やたこ焼き アラキ

【業種】小売店（たこ焼き）

【住所】沼袋四丁目30番18号

【電話番号】03-3388-7640

【営業時間】11:00～21:00

【定休日】水曜日・木曜日

【PR】

【取り組み】◆小盛・ハーフサイズメニュー等の提供

◆量り売り・ばら売り・少量パック販売

◆賞味期限・消費期限が間近の食品や規格外品を値引き販売

◆その他（その日に作ったものは、その日に売り切るよう努力している）



188

かふえ

Cafeゆるり

【業種】 カフェ

【住所】 沼袋四丁目27番10号

【電話番号】

【営業時間】 11:30～20:00

【定休日】 月曜日、(日曜日)

【PR】

【取り組み】 ◆小盛・ハーフサイズメニュー等の提供

◆量り売り・ばら売り・少量パック販売

◆あまりものアレンジ等、食材を無駄にしない取り組みの実施

◆その他（作り置きをしない）



西武新宿線「沼袋駅」から徒歩5分圏内

218

なかのぬまぶくろえきまえてん
セブン-イレブン中野沼袋駅前店

【業種】コンビニエンスストア

【住所】沼袋三丁目4番19号

【電話番号】03-3388-6895

【営業時間】24時間

【定休日】なし

【PR】

【取り組み】◆量り売り・ばら売り・少量パック販売

◆賞味期限・消費期限が間近の食品や規格外品を値引き販売

◆残った食材の飼料化等、食品リサイクルの実施

◆その他（商品の長鮮度化等）



西武新宿線「沼袋駅」から徒歩5～10分

221

セブン-イレブン^{なかののがた}中野野方^{ちょうめてん}2丁目店

【業 種】コンビニエンスストア

【住 所】野方二丁目4番3号

【電話番号】03-3389-7997

【営業時間】24時間

【定休日】なし

【P R】

【取り組み】◆量り売り・ばら売り・少量パック販売

◆賞味期限・消費期限が間近の食品や規格外品を値引き販売

◆残った食材の飼料化等、食品リサイクルの実施

◆その他（商品の長鮮度化等）



西武新宿線「沼袋駅」から徒歩5分圏内

249

てづくかし
手作り菓子 アビニヨン

【業種】 小売店（ケーキ）

【住所】 沼袋1丁目37番11号

【電話番号】 03-3385-4336

【営業時間】 10:00～19:00

【定休日】 火曜日、水曜日

【PR】

【取り組み】 ◆あまりものアレンジ等、食材を無駄にしない取り組みの実施

◆その他（余った卵白でメレンゲを作って、来店した子どもに

サービスで配っている）



西武新宿線「沼袋駅」から徒歩5分

314 ^{しゅん}旬と久^く

【業種】 和食店

【住所】 沼袋二丁目33番13号 山口店舗101

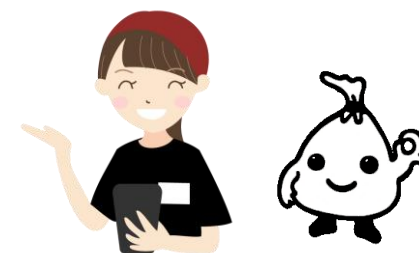
【電話番号】 03-6824-7962

【営業時間】 17:00～23:00

【定休日】 今のところなし

【PR】 百観音公園近くの和食店です。丁寧に優しく美味しいものを提供致します。

【取り組み】 ◆あまりものアレンジ等、食材を無駄にしない取り組みの実施



325 珈琲や 中野体育館工房（お店のウェブページは[こちら](#)）

【業種】 珈琲焙煎専門店（カフェ併設）

【住所】 新井 3-37-78 中野区立総合体育館 1F カフェ

【電話番号】 03-6318-9415

【営業時間】 11:00～19:00

【定休日】 体育館に準ずる

【PR】 珈琲やは42カ国150種類以上の珈琲生豆を扱う珈琲焙煎専門店です。
レギュラーラインナップからスペシャルティグレードのコーヒーまで嗜好品である珈琲をお客様の好みに合わせて焙煎。ご提供しています。「こだわりのコーヒー豆」の中から、「お好みの焙煎」でお客様一人一人に合った“美味しい”をみつけていただくお店です。コーヒー豆が焙煎前は黄豆色の生豆である事を知っている方はどれくらいいるでしょう。コーヒーが持つ楽しみ方をもっと知ってもらい、自分好みのやきたてのコーヒーをもっともっと日常にしていだきたい。珈琲やはそんなことを真面目に考えているお店です。

- 【取り組み】 ◆量り売り・ばら売り・少量パック販売
◆賞味期限・消費期限が間近の食品や規格外品を値引き販売
◆あまりものアレンジ等、食材を無駄にしない取り組みの実施

