



税務概要

令和7年度
(2025年度)

中野区

令和7年度（2025年度）税務概要 目 次

1. 区の概要

(1)位置と面積	1
(2)人口・成年者数・世帯数	2
(3)年齢別人口構成	2

2. 組織

税務課組織と事務分掌	3
------------------	---

3. 財政

(1)年度別一般会計決算および令和7年度当初予算	4
(2)一般会計歳入項目別構成比（中野区）	6
(3)歳入項目別構成比（23区普通会計）	7

4. 特別区税

(1)特別区税のしくみ	8
(2)所得控除等の推移	10
(3)年度別特別区税予算・決算状況	12
(4)特別区税税目別収入額推移	14
(5)年度別特別区税負担状況	15
(6)特別区税負担額推移	15

5. 特別区民税

(1)年度別納税義務者数	16
(2)年度別・所得区分別納税義務者数および税額	18
(3)年度別・所得区分別所得金額	20
(4)年度別所得控除額	22
(5)年度別住宅借入金等特別税額控除額・寄附金税額控除額	24
(6)年度別給与収入額	24
(7)年度別譲渡分離課税現年度分調定額	24
(8)年度別退職分離分調定額	26
(9)年度別現年課税分調定額伸率	26
(10)年度別特別区民税収納率	26

(11)令和7年度	年齢別総所得金額等	27
(12)令和7年度	年齢別人口・納税義務者数・所得割額構成比	27
(13)令和7年度	年齢別所得額分布	28
(14)令和7年度	年齢別・給与収入段階別納税義務者分布	29
(15)令和7年度	年齢別給与収入	29
(16)	課税標準段階別納税義務者数・所得割額	30
(17)令和6年度	課税標準段階別納税義務者数構成比	31
(18)令和6年度	課税標準段階別所得割額構成比	31

6. 軽自動車税

(1)年度別軽自動車税種別割課税状況	32
(2)令和7年度 軽自動車税種別割車種別台数・調定額構成比	34

7. 特別区たばこ税

年度別調定額等	34
---------	----

8. 諸資料

(1)当初課税処理状況	35
(2)非課税者事由別内訳	35
(3)態様別滞納集計	36
(4)差押財産別滞納処分状況	38
(5)都民税徴収取扱費算出基礎および請求金額	40
(6)特別区民税(普通徴収分)収納方法別収納額・収納件数および 口座数	40
(7)年度別延滞金額	42
(8)還付金支出状況	42
(9)年度別税証明件数	42
(10)令和6年度 徴税费執行状況	43
(11)年度別徴税费推移	43
(12)納税功労者表彰者一覧	44

1. 区の概要

(1) 位置と面積

中野区は、23区の西の方に位置し、東は新宿・豊島、西は杉並、南は渋谷、北は練馬の各区に接しています。

面積は15.59平方キロメートルで、東京都の総面積（2,199.94平方キロメートル）の約0.7%、区部面積（627.51平方キロメートル）の約2.5%にあたり、23区中14番目の広さです。

中 野 区 の 位 置 と 面 積

（令和7年10月1日時点 国土地理院）
数字は面積(km²)



(2) 人口・成年者数・世帯数

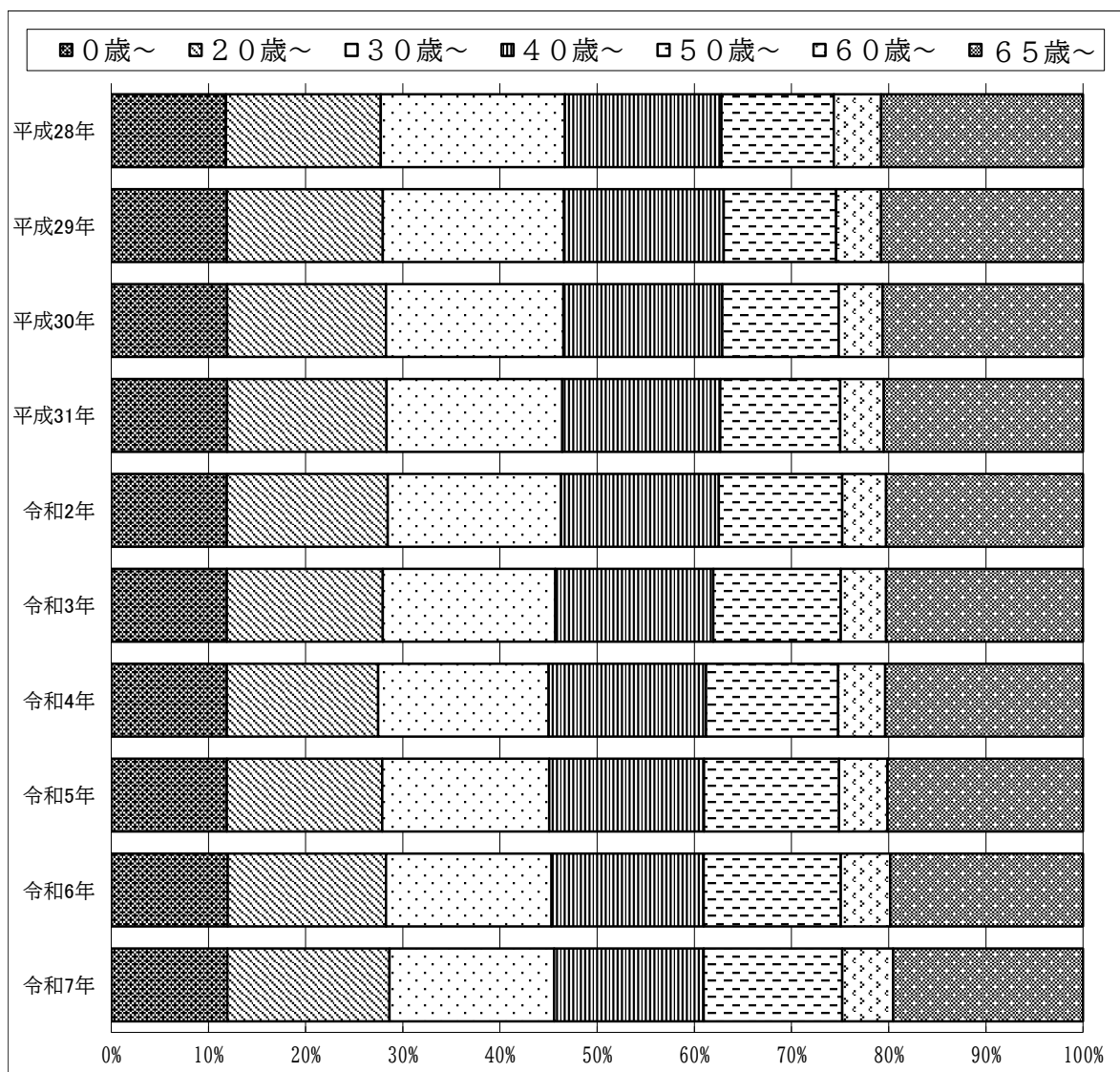
(単位:人, %)

	人口						世帯総数	
	日本人		外国人		成年者数			
		前年比		前年比		前年比		前年比
平成31年	312,332	100.5	19,326	107.6	292,156	100.9	204,613	101.4
令和2年	315,139	100.9	20,095	104.0	295,322	101.1	207,909	101.6
令和3年	316,823	100.5	17,809	88.6	294,869	99.8	207,425	99.8
令和4年	316,258	99.8	15,759	88.5	292,540	99.2	206,061	99.3
令和5年	315,321	99.7	18,272	115.9	298,384	102.0	209,150	101.5
令和6年	316,164	100.3	21,213	116.1	301,932	101.2	213,350	102.0
令和7年	316,690	100.2	24,632	116.1	305,717	101.3	217,716	102.0

*各年1月1日現在、住民基本台帳による。

*成年者数は、令和4年までは20歳以上人口、令和5年以降は18歳以上人口。

(3) 年齢別人口構成



2. 組織

税務課組織と事務分掌（令和7年10月1日現在）

税務課（職員現員数 74人）

区民部税務課長

課税係 30人（課税係長1人、課税1人、課税調整3人、課税計画1人、
課税第一12人、課税第二12人）

1. 特別区民税、個人都民税および森林環境税の賦課および調定に関すること。
2. 特別区民税、個人都民税および森林環境税の証明に関すること。
（区民部戸籍住民課に属するものを除く。）

納税係 25人（納税係長1人、納税6人、納税調整1人、滞納整理6人、
納税相談8人、特別徴収3人）

3. 特別区民税、個人都民税および森林環境税の納税の相談に関すること。
4. 特別区民税、個人都民税および森林環境税の滞納金の徴収および滞納処分に関すること。

収納係 8人（収納係長1人、収納7人）

5. 特別区民税、個人都民税および森林環境税の収納および還付に関すること。
6. 個人都民税および森林環境税の払込みに関すること。

税務管理係 10人（税務管理係長1人、税務管理4人、税制2人、諸税3人）

7. 税務広報に関すること。
8. 税制に関すること。
9. 特別区税の歳入見込みに関すること。
10. 税務調査および税務統計に関すること。
11. 税システムの運用調整に関すること。
12. 納税貯蓄組合に関すること。
13. 軽自動車税および特別区たばこ税の賦課徴収に関すること。

滞納整理推進員 1人（納税係）

滞納整理専門員 5人（納税係）

課税業務専門員 3人（課税係）

3. 財政

(1) 年度別一般会計決算および令和7年度当初予算

款	年 度	令 和 4 年 度			令 和 5 年 度		
		決算額	構成比	前年比	決算額	構成比	前年比
特 別 区 税		38,153,538	22.5	105.7	38,446,556	18.8	100.8
特 別 区 交 付 金		44,701,125	26.4	109.0	47,336,159	23.2	105.9
地 方 譲 与 税		456,133	0.3	102.8	459,634	0.2	100.8
利 子 割 交 付 金		124,132	0.1	132.2	146,652	0.1	118.1
配 当 割 交 付 金		661,266	0.4	97.9	781,392	0.4	118.2
株式等譲渡所得割交付金		508,634	0.3	61.6	842,180	0.4	165.6
地 方 消 費 税 交 付 金		8,228,644	4.9	106.7	8,146,775	4.0	99.0
環 境 性 能 割 交 付 金		113,856	0.1	117.6	127,195	0.1	111.7
地 方 特 例 交 付 金		189,923	0.1	102.6	162,055	0.1	85.3
交通安全対策特別交付金		27,825	0.0	91.5	24,609	0.0	88.4
分 担 金 及 び 負 担 金		1,300,573	0.8	121.2	2,590,112	1.3	199.2
使 用 料 及 び 手 数 料		1,991,810	1.2	110.4	1,998,852	1.0	100.4
国 庫 支 出 金		37,221,012	22.0	91.9	34,053,180	16.7	91.5
都 支 出 金		15,240,392	9.0	111.5	19,000,097	9.3	124.7
財 産 収 入		249,142	0.1	106.7	305,245	0.1	122.5
寄 付 金		25,461	0.0	27.0	193,141	0.1	758.6
繰 入 金		10,431,349	6.2	131.7	16,955,427	8.3	162.5
繰 越 金		6,479,665	3.8	113.8	7,166,339	3.5	110.6
諸 収 入		1,900,518	1.1	113.1	3,045,644	1.5	160.3
特 別 区 債		1,531,000	0.9	皆増	22,222,000	10.9	1451.5
歳 入 合 計		169,535,998	100.0	106.1	204,003,243	100.0	120.3
議 会 費		940,937	0.6	113.7	1,016,499	0.5	108.0
企 画 費		624,398	0.4	33.1	778,330	0.4	124.7
総 務 費		16,832,933	10.4	145.0	29,786,895	15.0	177.0
区 民 費		10,957,101	6.7	102.5	13,702,341	6.9	125.1
子 ど も 教 育 費		44,279,758	27.3	78.3	60,076,633	30.2	135.7
地 域 支 え あ い 推 進 費		7,682,297	4.7	116.1	8,628,511	4.3	112.3
健 康 福 祉 費		35,427,657	21.8	106.2	35,020,807	17.6	98.9
環 境 費		5,380,505	3.3	105.4	5,576,389	2.8	103.6
都 市 基 盤 費		7,087,194	4.4	115.9	8,005,513	4.0	113.0
ま ち づ く り 推 進 費		11,118,128	6.8	126.8	14,627,342	7.4	131.6
公 債 費		1,299,286	0.8	92.4	1,439,542	0.7	110.8
諸 支 出 金		20,739,468	12.8	199.8	20,014,124	10.1	96.5
予 備 費		0	0.0	—	0	0.0	—
歳 出 合 計		162,369,659	100.0	105.9	198,672,926	100.0	122.4
歳 入 歳 出 差 引 額		7,166,339		110.6	5,330,317		74.4

* 令和7年度予算額の前年比は、令和6年度決算額との比較である。

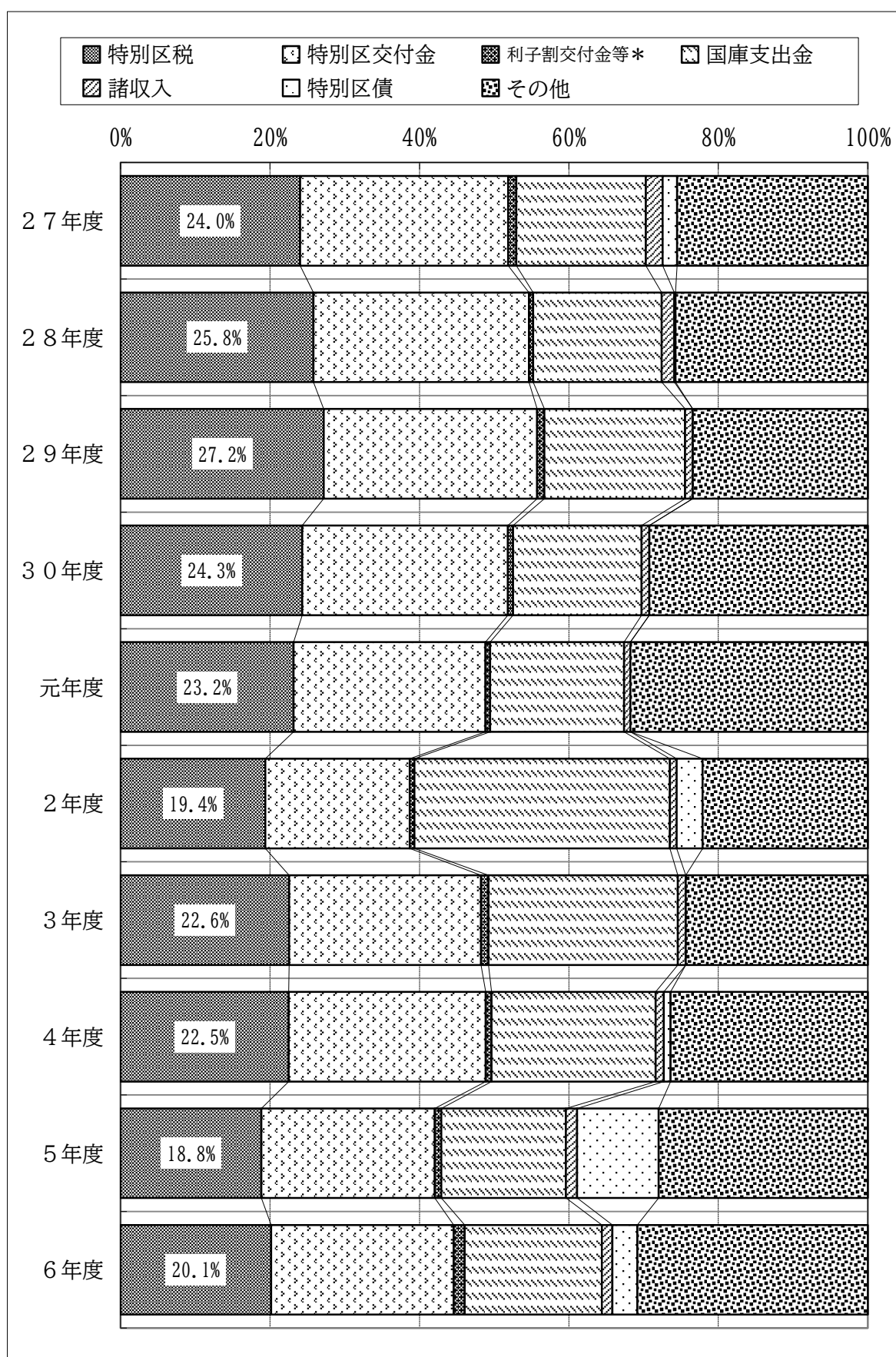
* 数値は原則表示単位未満で四捨五入し、端数を整理しているため、表示された数値とは合計値等

(単位:千円, %)

令和 6 年 度			令和 7 年 度			年 度	款
決算額	構成比	前年比	予算額	構成比	前年比		
38,167,727	20.1	99.3	39,989,272	20.5	104.8	特 別 区 税	
46,282,001	24.4	97.8	47,300,000	24.3	102.2	特 別 区 交 付 金	
460,633	0.2	100.2	441,000	0.2	95.7	地 方 譲 与 税	
204,155	0.1	139.2	400,000	0.2	195.9	利 子 割 交 付 金	
1,052,837	0.6	134.7	1,000,000	0.5	95.0	配 当 割 交 付 金	
1,538,244	0.8	182.7	1,000,000	0.5	65.0	株 式 等 譲 渡 所 得 割 交 付 金	
8,533,384	4.5	104.7	9,000,000	4.6	105.5	地 方 消 費 税 交 付 金	
166,771	0.1	131.1	170,000	0.1	101.9	環 境 性 能 割 交 付 金	
1,685,325	0.9	1040.0	170,000	0.1	10.1	地 方 特 例 交 付 金	
24,594	0.0	99.9	29,000	0.0	117.9	交 通 安 全 対 策 特 別 交 付 金	
914,853	0.5	35.3	854,892	0.4	93.4	分 担 金 及 び 負 担 金	
2,001,278	1.1	100.1	2,093,768	1.1	104.6	使 用 料 及 び 手 数 料	
34,798,987	18.4	102.2	40,457,694	20.7	116.3	国 庫 支 出 金	
21,506,829	11.4	113.2	20,125,261	10.3	93.6	都 支 出 金	
2,124,647	1.1	696.0	403,923	0.2	19.0	財 産 収 入	
119,535	0.1	61.9	214,413	0.1	179.4	寄 付 金	
15,571,404	8.2	91.8	15,925,244	8.2	102.3	繰 入 金	
5,330,318	2.8	74.4	2,000,000	1.0	37.5	繰 越 金	
2,664,804	1.4	87.5	2,082,533	1.1	78.1	諸 収 入	
6,323,000	3.3	28.5	11,339,000	5.8	179.3	特 別 区 債	
189,471,326	100.0	92.9	194,996,000	100.0	102.9	歳 入 合 計	
861,595	0.5	84.8	906,894	0.5	105.3	議 会 費	
781,170	0.4	100.4	906,162	0.5	116.0	企 画 費	
16,442,318	8.9	55.2	10,480,725	5.4	63.7	総 務 費	
13,963,426	7.5	101.9	16,349,946	8.4	117.1	区 民 費	
60,703,906	32.8	101.0	59,399,043	30.5	97.9	子 ど も 教 育 費	
9,225,478	5.0	106.9	10,918,599	5.6	118.4	地 域 支 え あ い 推 進 費	
34,356,034	18.5	98.1	36,406,887	18.7	106.0	健 康 福 祉 費	
5,791,891	3.1	103.9	6,440,952	3.3	111.2	環 境 費	
7,867,570	4.2	98.3	10,736,128	5.5	136.5	都 市 基 盤 費	
18,221,072	9.8	124.6	23,703,567	12.2	130.1	ま ち づ く り 推 進 費	
6,696,294	3.6	465.2	4,702,272	2.4	70.2	公 債 費	
10,342,689	5.6	51.7	13,744,825	7.0	132.9	諸 支 出 金	
0	0.0	—	300,000	0.2	皆増	予 備 費	
185,253,444	100.0	93.2	194,996,000	100.0	105.3	歳 出 合 計	
4,217,882		79.1	0		—	歳 入 歳 出 差 引 額	

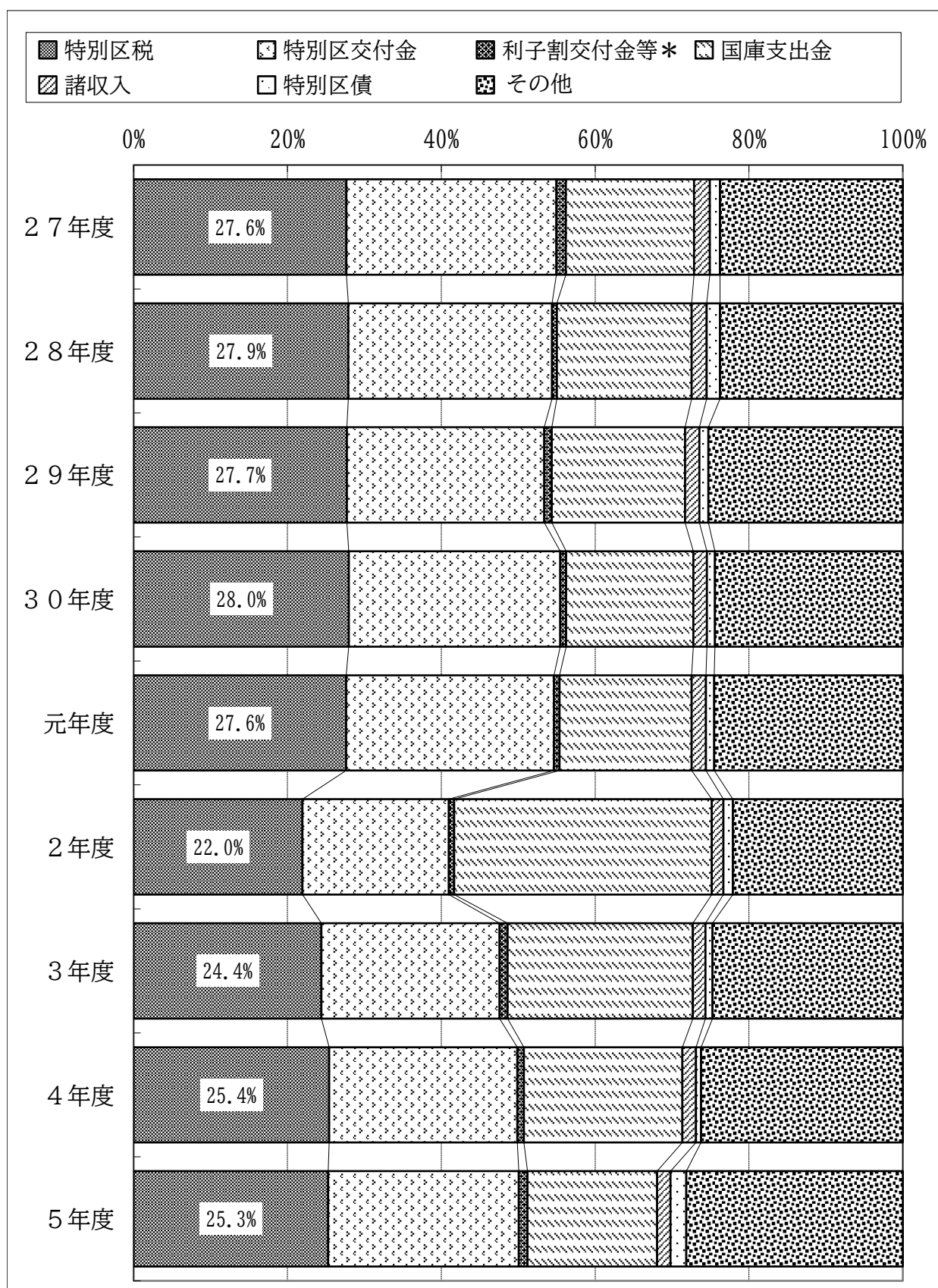
が異なる場合がある。

(2) 一般会計歳入項目別構成比（中野区）



*利子割交付金等は、利子割交付金、配当割交付金、株式等譲渡所得割交付金の合計

(3) 歳入項目別構成比（23区普通会計）



* 利子割交付金等は、利子割交付金、配当割交付金、株式等譲渡所得割交付金の合計

4. 特別区税

(1) 特別区税のしくみ

	納税義務者	課税客体	課税標準	賦課期日	納 期 限
特別区民税	区内に住所を有する個人 区内に事務所、事業所または家屋敷を有する個人で区内に住所を有しない者	前年の総所得金額、退職所得金額、山林所得金額、長期譲渡所得の金額、短期譲渡所得の金額、一般株式等に係る譲渡所得等の金額、上場株式等に係る譲渡所得等の金額、上場株式等に係る配当所得等の金額および先物取引に係る雑所得等の金額から所得控除の額を差し引いた、課税総所得金額、課税退職所得金額、課税山林所得金額、課税長期譲渡所得金額、課税短期譲渡所得金額、一般株式等に係る課税譲渡所得等の金額、上場株式等に係る課税配当所得等の金額および先物取引に係る課税雑所得等の金額		当該年 1月1日	・普通徴収 第1期 6月末日 第2期 8月末日 第3期 10月末日 第4期 1月末日 ・給与からの特別徴収 7月から翌年6月までの毎月10日 ・公的年金等からの特別徴収 4月から翌年3月までの毎奇数月10日
軽自動車税	(種別割) 原動機付自転車、軽自動車、小型特殊自動車および二輪の小型自動車(側車付のものを含む)について、区内に主たる定置場を有する所有者	原動機付自転車、軽自動車、小型特殊自動車および二輪の小型自動車(側車付のものを含む)	課税客体の台数	当該年 4月1日	5月末日
	(環境性能割) 三輪以上の軽自動車(特殊自動車を除く)を取得した者(個人・法人を問わない)	三輪以上の軽自動車(特殊自動車を除く)	三輪以上の軽自動車の取得のために通常要する価額(免税点50万円)	取得時	新規検査・移転等届出の際
特別区たばこ税	区の区域内に営業所の所在する小売販売業者に、製造たばこを売り渡した製造たばこの製造者、特定販売業者または卸売販売業者	区内で売り渡した製造たばこ	区内で売り渡した製造たばこの本数		毎月末日

(2) 所得控除等の推移

項 目		令和元～2年度			
所得	雑 損 控 除		所得の10%を超える額。10%の額は5万円まで。		
	医 療 費 控 除		①所得の5%を超える額。5%の額は10万円まで。最高200万円 ②一定のスイッチOTC医薬品等の実質負担額より12,000円を超える額。最高88,000円		
	社 会 保 険 料 控 除		支払った額		
	小規模企業共済等掛金控除		支払った額		
	生命保険料控除	一 般	控除限度額 70,000円	新契約28,000円まで 旧契約35,000円まで	
		介護医療		新契約28,000円まで	
		個人年金		新契約28,000円まで 旧契約35,000円まで	
	地震保険料控除	地震保険	控除限度額 25,000円	25,000円まで	
		旧長期損保		10,000円まで	
	障 害 者 控 除	特別障害者	300,000円		
		同居特別障害者	530,000円		
		その他障害者	260,000円		
	寡婦（夫）控除	一般寡婦・寡夫	260,000円		
		特別寡婦	300,000円		
ひ と り 親 控 除		－			
勤 労 学 生 控 除		260,000円			
控	配 偶 者 控 除	一 般	納税者の 合計所得金額	900万以下	330,000円
				950万以下	220,000円
		1,000万以下	110,000円		
		老 人	納税者の 合計所得金額	900万以下	380,000円
950万以下				260,000円	
1,000万以下				130,000円	
配偶者特別控除		納税者の 合計所得金額	900万以下	330,000～30,000円	
	950万以下		220,000～20,000円		
	1,000万以下		110,000～10,000円		
除	扶 養 控 除	一 般	(16歳以上で、特定・老人・同居 老親等以外) 330,000円		
		特 定	(19歳以上23歳未満) 450,000円		
		老 人	(70歳以上で、同居老親等以外) 380,000円		
		同居老親等	(70歳以上の同居の直系尊属) 450,000円		
	基 礎 控 除		330,000円		
特別区民税 所得割額税率		6 %			

＊ 平成25年度以降の生命保険料控除
「新契約」…… 平成24年1月1日以後に締結した契約
「旧契約」…… 平成23年12月31日以前に締結した契約

令和3年度						令和4～7年度					
同左						同左					
同左						同左					
同左						同左					
同左						同左					
同左						同左					
同左						同左					
同左						同左					
同左						同左					
同左						同左					
寡婦控除 260,000円						同左					
－						－					
300,000円						同左					
同左						同左					
同左						同左					
同左						同左					
同左						同左					
同左						同左					
同左						同左					
同左						同左					
同左						同左					
納税者の合計所得金額 2,400万以下 430,000円 2,450万以下 290,000円 2,500万以下 150,000円 2,500万超 0円						同左					
同左						同左					

(参考) 平成18年度の特別区民税所得割額税率

課税標準額200万円まで	3%
700万円まで	8%
700万円超	10%

(3) 年度別特別区税予算・決算状況

税目	予 算 額	令和 3 年 度					
		調 定 額	前年比	収 入 額	前年比	収入歩合	対予算額増減
特別区税	35,823,588	37,102,616	99.4	36,083,700	100.0	97.3	260,112
特別区民税	33,770,910	34,988,154	99.2	33,977,756	99.8	97.1	206,846
現年課税分	33,338,050	33,877,810	99.6	33,532,820	100.0	99.0	194,770
現年度分	33,230,793	33,715,818	99.5	33,395,642	99.9	99.1	164,849
過年度分	107,257	161,992	117.5	137,178	118.1	84.7	29,921
滞納繰越分	432,860	1,110,344	88.3	444,936	86.7	40.1	12,076
軽自動車税	118,829	129,257	102.4	120,739	102.3	93.4	1,910
現年課税分	117,143	121,870	102.7	119,218	102.5	97.8	2,075
滞納繰越分	1,686	7,387	97.9	1,521	83.4	20.6	-165
特別区たばこ税	1,933,849	1,985,205	104.2	1,985,205	104.2	100.0	51,356
現年課税分	1,933,849	1,985,205	104.2	1,985,205	104.2	100.0	51,356
滞納繰越分	0	0	皆減	0	皆減	100.0	0
現年課税分合計	35,389,042	35,984,885	99.8	35,637,243	100.2	99.0	248,201
滞納繰越分合計	434,546	1,117,731	88.3	446,457	86.6	39.9	11,911

税目	予 算 額	令和 5 年 度					
		調 定 額	前年比	収 入 額	前年比	収入歩合	対予算額増減
特別区税	38,322,479	39,297,177	100.5	38,446,556	100.8	97.8	124,077
特別区民税	36,090,171	37,038,556	100.4	36,194,283	100.7	97.7	104,112
現年課税分	35,744,009	36,181,933	100.6	35,849,114	100.7	99.1	105,105
現年度分	35,558,499	35,950,516	100.6	35,640,186	100.6	99.1	81,687
過年度分	185,510	231,417	103.6	208,928	112.2	90.3	23,418
滞納繰越分	346,162	856,623	93.7	345,169	100.0	40.3	-993
軽自動車税	126,901	136,426	101.4	130,078	103.2	95.3	3,177
現年課税分	125,434	128,683	101.3	126,406	101.6	98.2	972
滞納繰越分	1,467	7,743	102.3	3,672	230.4	47.4	2,205
特別区たばこ税	2,105,407	2,122,195	102.0	2,122,195	102.0	100.0	16,788
現年課税分	2,105,407	2,122,195	102.0	2,122,195	102.0	100.0	16,788
滞納繰越分	0	0	-	0	-	-	0
現年課税分合計	37,974,850	38,432,811	100.7	38,097,715	100.8	99.1	122,865
滞納繰越分合計	347,629	864,366	93.8	348,841	100.6	40.4	1,212

*軽自動車税現年課税分は、軽自動車税環境性能割を含む。

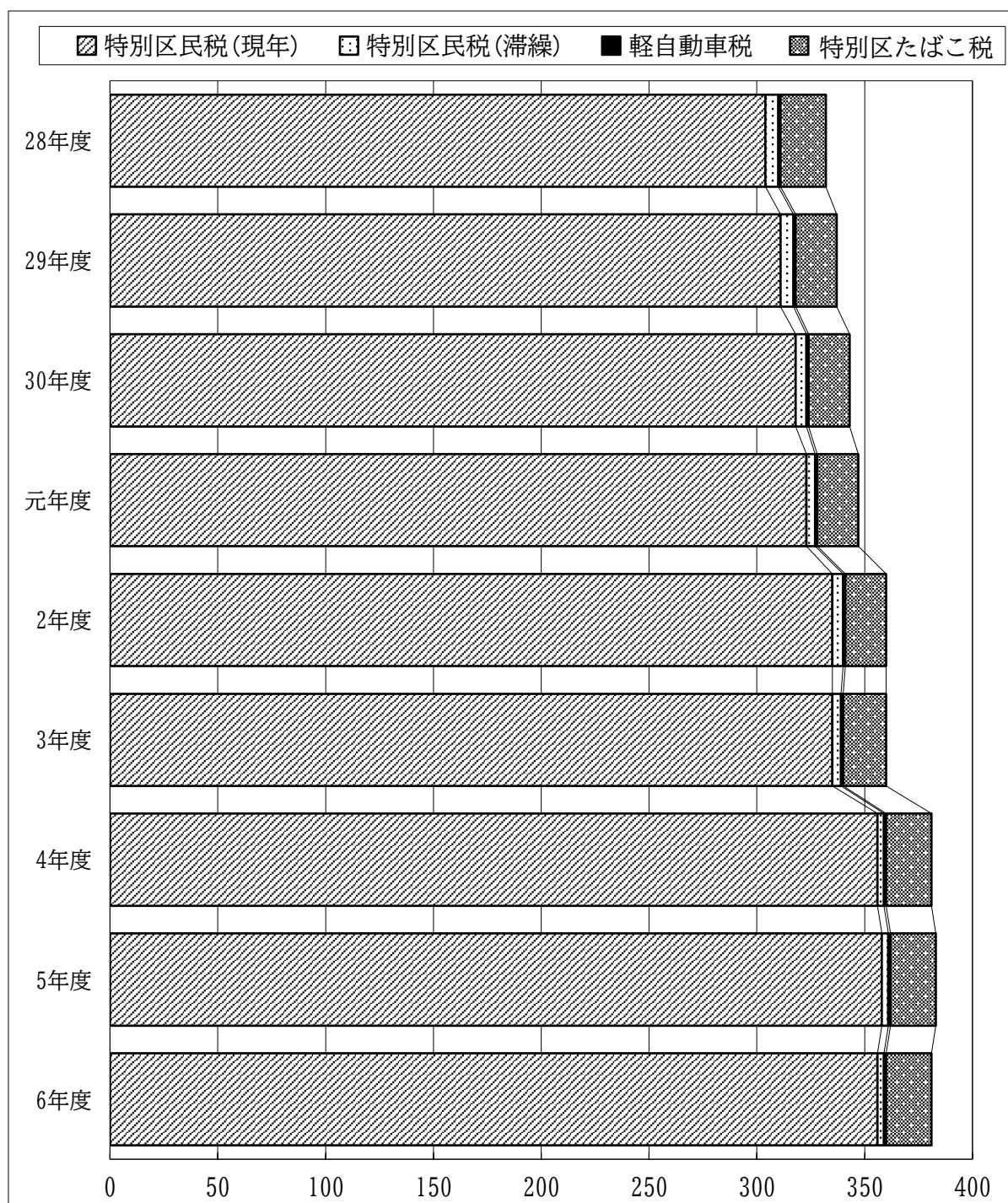
(単位:千円, %)

税目	令和4年度						
	予 算 額	調 定 額	前年比	収 入 額	前年比	収入歩合	対予算額増減
特 別 区 税	38,009,457	39,104,631	105.4	38,153,538	105.7	97.6	144,081
特別区民税	35,853,135	36,889,405	105.4	35,946,915	105.8	97.4	93,780
現年課税分	35,500,069	35,975,600	106.2	35,601,658	106.2	99.0	101,589
現年度分	35,355,655	35,752,143	106.0	35,415,375	106.0	99.1	59,720
過年度分	144,414	223,457	137.9	186,283	135.8	83.4	41,869
滞納繰越分	353,066	913,805	82.3	345,257	77.6	37.8	-7,809
軽自動車税	120,950	134,598	104.1	125,995	104.4	93.6	5,045
現年課税分	119,095	127,027	104.2	124,401	104.3	97.9	5,306
滞納繰越分	1,855	7,571	102.5	1,594	104.8	21.1	-261
特別区たばこ税	2,035,372	2,080,628	104.8	2,080,628	104.8	100.0	45,256
現年課税分	2,035,372	2,080,628	104.8	2,080,628	104.8	100.0	45,256
滞納繰越分	0	0	-	0	-	-	0
現年課税分合計	37,654,536	38,183,255	106.1	37,806,687	106.1	99.0	152,151
滞納繰越分合計	354,921	921,376	82.4	346,851	77.7	37.6	-8,070

税目	令和6年度						
	予 算 額	調 定 額	前年比	収 入 額	前年比	収入歩合	対予算額増減
特 別 区 税	38,000,459	38,993,601	99.2	38,167,727	99.3	97.9	167,268
特別区民税	35,775,851	36,741,729	99.2	35,921,723	99.2	97.8	145,872
現年課税分	35,492,381	35,968,854	99.4	35,629,362	99.4	99.1	136,981
現年度分	35,333,649	35,747,872	99.4	35,447,513	99.5	99.2	113,864
過年度分	158,732	220,982	95.5	181,849	87.0	82.3	23,117
滞納繰越分	283,470	772,875	90.2	292,361	84.7	37.8	8,891
軽自動車税	132,826	137,475	100.8	131,607	101.2	95.7	-1,219
現年課税分	131,651	131,698	102.3	129,452	102.4	98.3	-2,199
滞納繰越分	1,175	5,777	74.6	2,155	58.7	37.3	980
特別区たばこ税	2,091,782	2,114,397	99.6	2,114,397	99.6	100.0	22,615
現年課税分	2,091,782	2,114,397	99.6	2,114,397	99.6	100.0	22,615
滞納繰越分	0	0	-	0	-	-	0
現年課税分合計	37,715,814	38,214,949	99.4	37,873,211	99.4	99.1	157,397
滞納繰越分合計	284,645	778,652	90.1	294,516	84.4	37.8	9,871

(4) 特別区税税目別収入額推移

(単位:億円)



(単位:%)

構成比	28年度	29年度	30年度	元年度	2年度	3年度	4年度	5年度	6年度
特別区民税(現年)	91.6	92.1	92.7	93.1	93.0	92.9	93.3	93.2	93.3
特別区民税(滞繰)	1.8	1.9	1.4	1.1	1.4	1.2	0.9	0.9	0.8
軽自動車税	0.3	0.3	0.3	0.3	0.3	0.3	0.3	0.3	0.3
特別区たばこ税	6.3	5.7	5.5	5.5	5.3	5.5	5.5	5.5	5.5

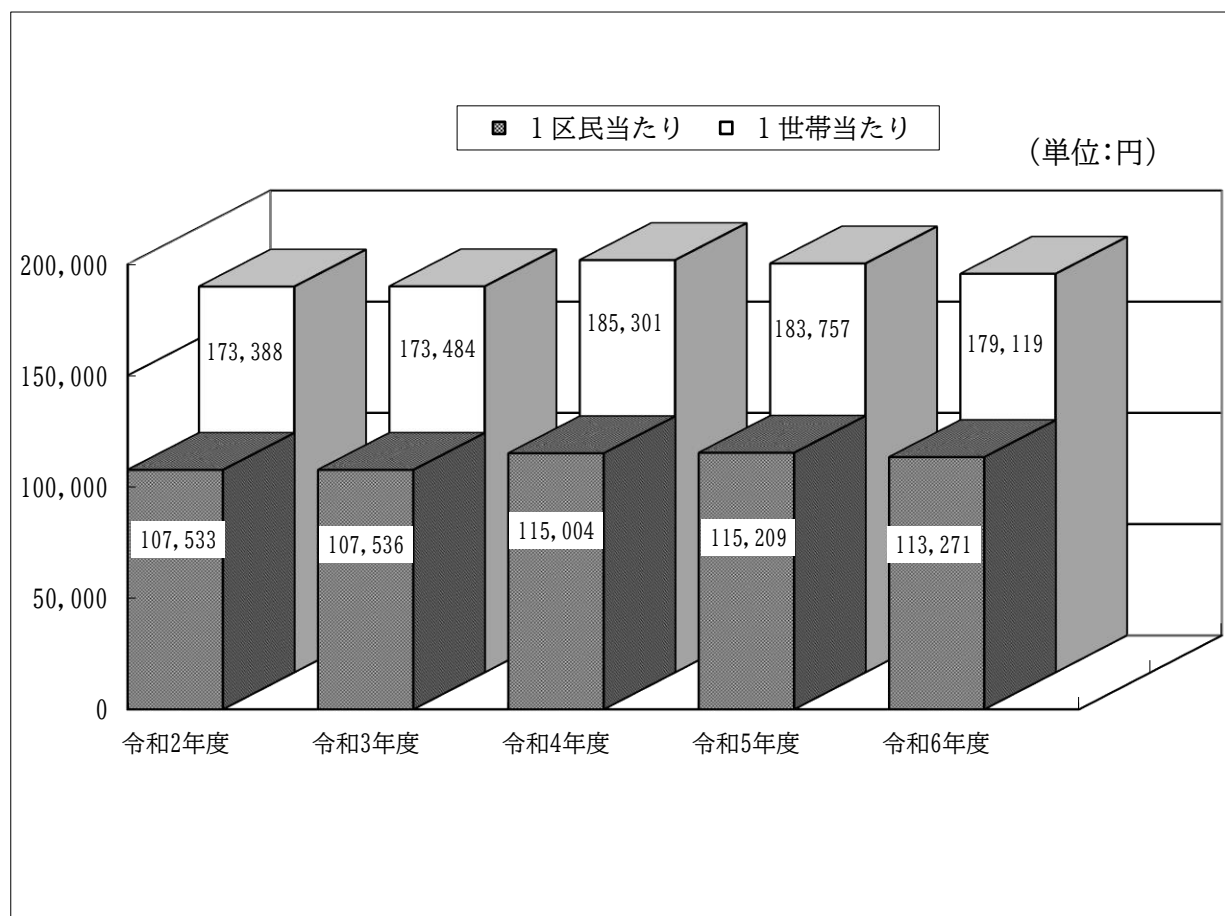
(5) 年度別特別区税負担状況

(単位:円,%)

区 分		令和2年度		令和3年度		令和4年度		令和5年度		令和6年度	
			前年比		前年比		前年比		前年比		前年比
特別区税	1区民 当たり	107,533	102.1	107,536	100.0	115,004	106.9	115,209	100.2	113,271	98.3
(滞納繰越分 を除く)	1世帯 当たり	173,388	101.6	173,484	100.1	185,301	106.8	183,757	99.2	179,119	97.5
特別区民税	1区民 当たり	101,070	102.4	100,755	99.7	107,682	106.9	107,768	100.1	105,958	98.3
(現年度のみ)	1納税者 当たり	166,009	100.7	165,825	99.9	176,083	106.2	176,423	100.2	172,217	97.6
	1世帯 当たり	162,966	101.9	162,545	99.7	173,503	106.7	171,889	99.1	167,555	97.5
特別区 たばこ税	20歳以上 1区民 当たり	6,449	99.0	6,732	104.4	7,112	105.6	7,221	101.5	7,120	98.6

* 1区民（1世帯）当たりは各年1月1日現在の住民基本台帳による。

(6) 特別区税負担額推移



5. 特別区民税

(1) 年度別納税義務者数（決算時）

年度	区 分	普通徴収		給与からの 特別徴収		公的年金等から の特別徴収	
			前年比		前年比		前年比
2	均 等 割 の み	5,023	108.5	1,125	93.4	1,506	110.4
	均 等 割 + 所 得 割	69,857	103.6	130,275	102.3	16,017	98.7
	計	74,880	103.9	131,400	102.2	17,523	99.6
3	均 等 割 の み	4,830	96.2	1,313	116.7	1,387	92.1
	均 等 割 + 所 得 割	66,416	95.1	133,947	102.8	16,207	101.2
	計	71,246	95.1	135,260	102.9	17,594	100.4
4	均 等 割 の み	4,771	98.8	1,227	93.5	1,379	99.4
	均 等 割 + 所 得 割	66,480	100.1	133,930	100.0	16,248	100.3
	計	71,251	100.0	135,157	99.9	17,627	100.2
5	均 等 割 の み	4,863	101.9	1,163	94.8	1,408	102.1
	均 等 割 + 所 得 割	66,548	100.1	135,116	100.9	16,137	99.3
	計	71,411	100.2	136,279	100.8	17,545	99.5
6	均 等 割 の み	8,582	176.5	3,118	268.1	2,746	195.0
	均 等 割 + 所 得 割	62,805	94.4	135,576	100.3	15,066	93.4
	計	71,387	100.0	138,694	101.8	17,812	101.5

* 普通徴収と給与からの特別徴収の両方を納める者については、それぞれの欄に計上した。

* 公的年金等からの特別徴収の対象者については、「公的年金等からの特別徴収」欄に計上
それぞれの欄にも計上した。

* 令和6年度の「均等割+所得割」の納税義務者数は、均等割と定額減税後の所得割を納め

(単位:人,%)

小 計		実際納税義務者数		過 年 度		合 計	
	前年比		前年比		前年比		前年比
7,654	106.4	7,146	105.9	46	107.0	7,192	105.9
216,149	102.4	196,952	102.7	2,812	93.7	199,764	102.6
223,803	102.6	204,098	102.8	2,858	93.9	206,956	102.7
7,530	98.4	7,145	100.0	45	97.8	7,190	100.0
216,570	100.2	196,177	99.6	2,700	96.0	198,877	99.6
224,100	100.1	203,322	99.6	2,745	96.0	206,067	99.6
7,377	98.0	7,083	99.1	47	104.4	7,130	99.2
216,658	100.0	195,959	99.9	2,905	107.6	198,864	100.0
224,035	100.0	203,042	99.9	2,952	107.5	205,994	100.0
7,434	100.8	7,125	100.6	35	74.5	7,160	100.4
217,801	100.5	196,650	100.4	2,654	91.4	199,304	100.2
225,235	100.5	203,775	100.4	2,689	91.1	206,464	100.2
14,446	194.3	13,921	195.4	31	88.6	13,952	194.9
213,447	98.0	193,654	98.5	3,024	113.9	196,678	98.7
227,893	101.2	207,575	101.9	3,055	113.6	210,630	102.0

した。ただし、その他の所得に係る普通徴収や給与からの特別徴収にも該当する者については、
る者の人数である。

(2) 年度別・所得区分別納税義務者数および税額（7月1日現在）

年度	区 分	納税義務者数		
		均等割のみ を納める者	均等割と所得割 を納める者	合計
3	給 与 所 得 者	2,923	161,972	164,895
	営 業 等 所 得 者	771	8,856	9,627
	農 業 所 得 者	0	0	0
	その他の所得者	2,501	21,833	24,334
	家屋敷等のみ	371	-	371
	計	6,566	192,661	199,227
4	給 与 所 得 者	2,797	162,117	164,914
	営 業 等 所 得 者	882	9,876	10,758
	農 業 所 得 者	0	0	0
	その他の所得者	2,608	22,175	24,783
	家屋敷等のみ	490	-	490
	計	6,777	194,168	200,945
5	給 与 所 得 者	2,765	163,400	166,165
	営 業 等 所 得 者	1,028	9,343	10,371
	農 業 所 得 者	0	0	0
	その他の所得者	2,600	21,912	24,512
	家屋敷等のみ	433	-	433
	計	6,826	194,655	201,481
6	給 与 所 得 者	6,877	162,484	169,361
	営 業 等 所 得 者	1,544	9,025	10,569
	農 業 所 得 者	0	0	0
	その他の所得者	4,750	20,174	24,924
	家屋敷等のみ	428	-	428
	計	13,599	191,683	205,282
7	給 与 所 得 者	2,895	170,008	172,903
	営 業 等 所 得 者	912	10,008	10,920
	農 業 所 得 者	0	0	0
	その他の所得者	2,699	22,755	25,454
	家屋敷等のみ	388	-	388
	計	6,894	202,771	209,665

根拠：市町村税課税状況等の調

* 令和6年度・令和7年度

* 所得区分は、その納税義務者について「納税義務者数」の「均等割と所得割を納め
「所得割額」は、定額減税後の金額である。

(単位:人,千円)

特別区民税額			納税義務者 1人当たり 税 額(円)	2 3 区 納税義務者 1人当たり 税 額(円)
均等割額	所得割額	合計		
576,431	26,642,104	27,218,535	165,066	188,374
33,656	1,589,930	1,623,586	168,649	199,428
0	0	0	-	119,556
85,084	4,025,654	4,110,738	168,930	209,872
1,299	-	1,299	3,500	3,500
696,470	32,257,688	32,954,158	165,410	190,932
576,453	27,272,147	27,848,600	168,867	192,894
37,632	2,331,153	2,368,785	220,188	259,649
0	0	0	-	126,205
86,660	4,944,674	5,031,334	203,016	240,491
1,715	-	1,715	3,500	3,500
702,460	34,547,974	35,250,434	175,423	201,413
580,840	28,167,588	28,748,428	173,011	198,180
36,278	1,872,417	1,908,695	184,042	232,974
0	0	0	-	120,136
85,726	4,752,916	4,838,642	197,399	242,893
1,516	-	1,516	3,500	3,500
704,360	34,792,921	35,497,281	176,182	204,664
507,388	28,128,039	28,635,427	169,079	194,088
31,685	1,921,201	1,952,886	184,775	235,364
0	0	0	-	124,234
74,712	4,908,288	4,983,000	199,928	271,083
1,284	-	1,284	3,000	3,000
615,069	34,957,528	35,572,597	173,286	204,978
517,921	30,952,554	31,470,475	182,012	
32,742	2,043,381	2,076,123	190,121	
0	0	0	-	
76,286	5,613,047	5,689,333	223,514	
1,164	-	1,164	3,000	
628,113	38,608,982	39,237,095	187,142	

て計算した所得金額のうち最も大きな所得により区分している。
る者」は、均等割と定額減税後の所得割を納める者である。

(3) 年度別・所得区分別所得金額（7月1日現在）

年度	区 分	納 税 義務者数	総所得金額等	納税義務者1人当たり 総所得金額等		23区納税義務者1人 当たり総所得金額等	
				(円)	前年比	(円)	前年比
3	給 与 所 得 者	160,387	658,766,197	4,107,354	103.1	4,557,077	102.4
	営 業 等 所 得 者	8,723	36,784,937	4,217,005	93.3	4,846,346	96.2
	農 業 所 得 者	0	0	-	-	3,378,250	87.5
	そ の 他 所 得 者	20,386	65,169,349	3,196,770	102.1	3,435,757	105.5
	譲 渡 所 得 者	3,165	29,848,608	9,430,840	104.9	12,247,627	99.4
	計	192,661	790,569,091	4,103,420	103.0	4,606,870	102.7
4	給 与 所 得 者	160,191	675,137,107	4,214,576	102.6	4,659,320	102.2
	営 業 等 所 得 者	9,713	50,469,779	5,196,106	123.2	5,983,647	123.5
	農 業 所 得 者	0	0	-	-	3,616,231	107.0
	そ の 他 所 得 者	20,530	67,842,850	3,304,571	103.4	3,485,639	101.5
	譲 渡 所 得 者	3,734	34,962,101	9,363,176	99.3	13,464,830	109.9
	計	194,168	828,411,837	4,266,469	104.0	4,795,652	104.1
5	給 与 所 得 者	161,647	700,168,974	4,331,469	102.8	4,806,171	103.2
	営 業 等 所 得 者	9,188	42,355,104	4,609,828	88.7	5,592,853	93.5
	農 業 所 得 者	0	0	-	-	3,551,104	98.2
	そ の 他 所 得 者	20,150	65,301,372	3,240,763	98.1	3,417,299	98.0
	譲 渡 所 得 者	3,670	34,817,201	9,486,976	101.3	13,611,231	101.1
	計	194,655	842,642,651	4,328,903	101.5	4,888,302	101.9
6	給 与 所 得 者	160,127	721,993,409	4,508,880	104.1	4,997,565	104.0
	営 業 等 所 得 者	8,847	44,521,720	5,032,409	109.2	6,036,981	107.9
	農 業 所 得 者	0	0	-	-	4,324,133	121.8
	そ の 他 所 得 者	18,219	65,420,088	3,590,762	110.8	3,865,556	113.1
	譲 渡 所 得 者	4,490	43,078,558	9,594,334	101.1	13,564,327	99.7
	計	191,683	875,013,775	4,564,900	105.5	5,175,951	105.9
7	給 与 所 得 者	167,194	755,175,573	4,516,762	100.2		
	営 業 等 所 得 者	9,807	46,988,062	4,791,278	95.2		
	農 業 所 得 者	0	0	-	-		
	そ の 他 所 得 者	20,402	68,283,925	3,346,923	93.2		
	譲 渡 所 得 者	5,368	55,231,183	10,288,969	107.2		
	計	202,771	925,678,743	4,565,144	100.0		

根拠：市町村税課税状況等の調

- * 集計対象は、所得割（令和6年度・令和7年度は定額減税後の所得割）を納める者である。
- * 「区分」は、その納税義務者について計算した所得金額のうち最も大きな所得により区分している。
- * 「株式・先物取引譲渡等所得金額」には、上場株式等に係る配当所得等の金額を含む。

(単位:千円,人,%)

分離長期譲渡 所得金額		分離短期譲渡 所得金額		株式・先物取引譲渡等 所得金額		所得金額 合計	
	前年比		前年比		前年比		前年比
						658,766,197	102.7
						36,784,937	121.4
						0	-
						65,169,349	103.9
19,455,542	66.4	273,204	98.8	22,001,486	146.9	71,578,840	104.3
19,455,542	66.4	273,204	98.8	22,001,486	146.9	832,299,323	103.6
						675,137,107	102.5
						50,469,779	137.2
						0	-
						67,842,850	104.1
26,898,741	138.3	315,822	115.6	44,320,851	201.4	106,497,515	148.8
26,898,741	138.3	315,822	115.6	44,320,851	201.4	899,947,251	108.1
						700,168,974	103.7
						42,355,104	83.9
						0	-
						65,301,372	96.3
31,357,072	116.6	523,991	165.9	33,534,907	75.7	100,233,171	94.1
31,357,072	116.6	523,991	165.9	33,534,907	75.7	908,058,621	100.9
						721,993,409	103.1
						44,521,720	105.1
						0	-
						65,420,088	100.2
35,423,998	113.0	447,971	85.5	37,359,309	111.4	116,309,836	116.0
35,423,998	113.0	447,971	85.5	37,359,309	111.4	948,245,053	104.4
						755,175,573	104.6
						46,988,062	105.5
						0	-
						68,283,925	104.4
40,736,658	115.0	732,744	163.6	50,675,912	135.6	147,376,497	126.7
40,736,658	115.0	732,744	163.6	50,675,912	135.6	1,017,824,057	107.3

ただし、分離譲渡所得等がある者については、「譲渡所得者」に区分している。

(4) 年度別所得控除額（7月1日現在）

年 度 項 目	令 和 2 年 度				人 員
	人 員	控 除 額	前年比	一人当たり 控 除 額	
雑 損 控 除	46	77,188	527.5	1,678,000	30
医 療 費 控 除	21,867	6,233,223	91.6	285,052	21,751
社 会 保 険 料 控 除	180,439	118,191,063	103.0	655,019	183,786
小規模企業共済等掛金控除	11,708	3,119,340	108.0	266,428	13,682
生 命 保 険 料 控 除	114,504	5,234,322	99.5	45,713	117,749
地 震 保 険 料 控 除	31,032	305,040	101.9	9,830	32,602
障 害 者 控 除	4,495	1,404,300	98.7	312,414	4,621
寡 婦 控 除	2,694	737,880	94.7	273,898	1,517
寡 夫 控 除	186	48,360	124.0	260,000	—
ひ と り 親 控 除	—	—	—	—	1,229
勤 労 学 生 控 除	37	9,620	105.7	260,000	28
配 偶 者 控 除	18,995	6,372,390	96.7	335,477	18,999
配 偶 者 特 別 控 除	3,958	1,156,020	99.2	292,072	4,020
扶 養 控 除	14,630	7,383,800	98.1	504,703	14,559
基 礎 控 除	190,531	62,875,230	100.9	330,000	191,008
合 計		213,147,776	101.6	1,118,704	

年 度 項 目	令 和 5 年 度				人 員
	人 員	控 除 額	前年比	一人当たり 控 除 額	
雑 損 控 除	31	16,607	155.0	535,710	15
医 療 費 控 除	25,472	7,206,656	99.7	282,925	25,414
社 会 保 険 料 控 除	186,029	127,273,354	102.9	684,159	184,323
小規模企業共済等掛金控除	18,269	4,710,768	107.3	257,856	19,875
生 命 保 険 料 控 除	119,738	5,402,367	99.1	45,118	116,871
地 震 保 険 料 控 除	34,328	370,312	102.5	10,787	33,550
障 害 者 控 除	4,610	1,469,580	99.7	318,781	4,319
寡 婦 控 除	1,531	398,060	98.8	260,000	1,446
寡 夫 控 除	—	—	—	—	—
ひ と り 親 控 除	1,211	363,300	97.7	300,000	1,042
勤 労 学 生 控 除	24	6,240	75.0	260,000	0
配 偶 者 控 除	17,235	5,789,530	96.0	335,917	15,431
配 偶 者 特 別 控 除	3,923	1,119,900	96.3	285,470	3,679
扶 養 控 除	14,188	7,119,490	96.8	501,797	13,237
基 礎 控 除	192,577	82,769,890	100.2	429,802	189,449
合 計		244,016,054	101.4	1,253,582	

根拠：市町村税課税状況等の調

*集計対象は、所得割（令和6年度・令和7年度は定額減税後の所得割）を納める者である。

*障害者控除は特別障害者分・同居特別障害者加算額を、配偶者控除は老人配偶者分を、扶養控除は

*一人当たり控除額の合計は、次の式により算出したものである。

(単位:千円, %, 一人あたりは円)

令和3年度			令和4年度			
控除額	前年比	一人当たり 控除額	人 員	控除額	前年比	一人当たり 控除額
14,957	19.4	498,567	29	10,715	71.6	369,483
6,077,956	97.5	279,433	25,153	7,231,911	119.0	287,517
121,168,341	102.5	659,290	185,398	123,717,245	102.1	667,306
3,630,903	116.4	265,378	16,587	4,388,762	120.9	264,590
5,368,093	102.6	45,589	120,197	5,453,134	101.6	45,368
326,280	107.0	10,008	34,225	361,261	110.7	10,555
1,437,240	102.3	311,024	4,602	1,474,470	102.6	320,398
394,420	53.5	260,000	1,550	403,000	102.2	260,000
—	皆減	—	—	—	—	—
368,700	皆増	300,000	1,239	371,700	100.8	300,000
7,280	75.7	260,000	32	8,320	114.3	260,000
6,378,190	100.1	335,712	17,981	6,032,490	94.6	335,492
1,158,000	100.2	288,060	4,063	1,162,820	100.4	286,197
7,314,990	99.1	502,438	14,639	7,353,060	100.5	502,293
82,106,700	130.6	429,860	192,223	82,627,330	100.6	429,851
235,752,050	110.6	1,223,663		240,596,218	102.1	1,239,114

令和6年度			令和7年度			
控除額	前年比	一人当たり 控除額	人 員	控除額	前年比	一人当たり 控除額
6,569	39.6	437,933	17	4,473	68.1	263,118
7,213,161	100.1	283,826	27,338	7,870,185	109.1	287,884
132,879,095	104.4	720,903	192,751	141,081,449	106.2	731,936
5,184,904	110.1	260,876	21,621	5,692,461	109.8	263,284
5,287,023	97.9	45,238	119,916	5,301,578	100.3	44,211
368,599	99.5	10,987	34,604	388,593	105.4	11,230
1,347,680	91.7	312,035	4,938	1,552,030	115.2	314,303
375,960	94.4	260,000	1,521	395,460	105.2	260,000
—	—	—	—	—	—	—
312,600	86.0	300,000	1,205	361,500	115.6	300,000
0	皆減	—	52	13,520	皆増	260,000
5,166,150	89.2	334,790	16,024	5,399,490	104.5	336,963
1,045,900	93.4	284,289	3,942	1,115,760	106.7	283,044
6,535,140	91.8	493,703	14,203	7,061,750	108.1	497,201
81,431,430	98.4	429,833	200,222	86,055,000	105.7	429,798
247,154,211	101.3	1,289,390		262,293,249	106.1	1,293,544

特定・老人・同居老親等扶養分を含む。

【控除額の合計】÷【納税義務者数（均等割と所得割を納める者）…18頁掲載】

(5) 年度別住宅借入金等特別税額控除額・寄附金税額控除額
(7月1日現在)

(単位:千円,%,一人当たりは円)

年度	住宅借入金等特別税額控除				寄附金税額控除			
	人員	控除額	前年比	一人当たり 控除額	人員	控除額	前年比	一人当たり 控除額
2	3,419	150,120	103.6	43,908	22,707	1,205,816	101.3	53,103
3	3,825	173,410	115.5	45,336	31,655	1,568,127	130.0	49,538
4	3,898	182,763	105.4	46,886	41,372	2,130,295	135.8	51,491
5	3,549	160,005	87.5	45,085	46,631	2,409,801	113.1	51,678
6	3,125	141,245	88.3	45,198	50,885	2,706,207	112.3	53,183
7	2,948	122,177	86.5	41,444	54,002	3,069,199	113.4	56,835

*集計対象は、所得割(令和6年度・令和7年度は定額減税後の所得割)を納める者である。

*特別区民税の住宅借入金等特別税額控除は、所得税から控除しきれなかった住宅借入金等特別控除の額を特別区民税の所得割額から控除するものである。

*寄附金税額控除額には、申告特例控除額を含む。

(6) 年度別給与収入額(7月1日現在)

年度	納税義務者数		給与収入金額		給与所得控除額・ 特定支出控除額		給与所得金額	
	(人)	前年比	(千円)	前年比	(千円)	前年比	(千円)	前年比
28	153,678	104.3	783,587,793	104.5	212,208,089	104.3	571,379,704	104.6
29	157,427	102.4	807,067,280	103.0	217,853,330	102.7	589,213,950	103.1
30	162,368	103.1	836,155,904	103.6	224,381,198	103.0	611,774,706	103.8
元	165,185	101.7	863,805,998	103.3	230,219,835	102.6	633,586,163	103.6
2	169,389	102.5	893,760,769	103.5	237,921,165	103.3	655,839,604	103.5
3	170,058	100.4	897,139,181	100.4	220,988,739	92.9	676,150,442	103.1
4	170,235	100.1	921,567,267	102.7	224,388,380	101.5	697,178,887	103.1
5	171,468	100.7	949,596,932	103.0	228,525,043	101.8	721,071,889	103.4
6	170,424	99.4	982,996,294	103.5	232,881,167	101.9	750,115,127	104.0
7	178,660	104.8	1,035,534,352	105.3	243,568,431	104.6	791,965,921	105.6

*集計対象は、所得割(令和6年度・令和7年度は定額減税後の所得割)を納める者で、給与収入金額を有する。

*令和3年度以降は、「給与所得控除額・特定支出控除額」に所得金額調整控除額を含む。

(7) 年度別譲渡分離課税現年度分調定額(決算時)

年度	長期 譲渡		短期 譲渡		株式・先物 取引譲渡等		譲渡分離 調定額計	
		前年比		前年比		前年比		前年比
27	631,904	95.0	24,678	451.0	541,030	58.6	1,197,612	75.1
28	695,270	110.0	43,081	174.6	523,412	96.7	1,261,763	105.4
29	1,115,173	160.4	33,936	78.8	289,219	55.3	1,438,328	114.0
30	817,538	73.3	50,058	147.5	636,881	220.2	1,504,477	104.6
元	825,982	101.0	21,593	43.1	506,158	79.5	1,353,733	90.0
2	937,217	113.5	21,407	99.1	571,585	112.9	1,530,209	113.0
3	618,104	66.0	10,306	48.1	710,105	124.2	1,338,515	87.5
4	823,341	133.2	21,069	204.4	1,363,050	192.0	2,207,460	164.9
5	961,509	116.8	27,969	132.7	1,018,392	74.7	2,007,870	91.0
6	1,057,542	110.0	23,843	85.2	1,162,089	114.1	2,243,474	111.7

*「株式・先物取引譲渡等」には、上場株式等の配当等を含む。

(単位: %)

一人当たり平均 給与収入		23区平均 給与収入	
(円)	前年比	(円)	前年比
5,098,894	100.2	5,564,774	100.7
5,126,613	100.5	5,598,794	100.6
5,149,758	100.5	5,659,387	101.1
5,229,325	101.5	5,745,666	101.5
5,276,380	100.9	5,799,002	100.9
5,275,489	100.0	5,796,886	100.0
5,413,501	102.6	5,950,473	102.6
5,538,042	102.3	6,094,975	102.4
5,767,945	104.2	6,360,669	104.4
5,796,117	100.5	-	-

る者である。

(単位: 千円, %)

現年度 調定額		分離分 の割合	23区譲渡 分離調定額		23区現年度 調定額		23区 分離分の 割合
	前年比			前年比		前年比	
29,886,684	100.5	4.0	39,071,572	84.0	914,130,949	102.0	4.3
30,806,048	103.1	4.1	48,808,381	124.9	948,821,084	103.8	5.1
31,428,296	102.0	4.6	52,026,537	106.6	966,574,566	101.9	5.4
32,133,608	102.2	4.7	56,754,853	109.1	999,254,042	103.4	5.7
32,722,250	101.8	4.1	60,779,063	107.1	1,039,314,421	104.0	5.8
33,882,173	103.5	4.5	61,416,419	101.0	1,063,009,673	102.3	5.8
33,715,818	99.5	4.0	60,032,959	97.7	1,063,884,612	100.1	5.6
35,752,143	106.0	6.2	75,132,752	125.2	1,117,291,067	105.0	6.7
35,950,516	100.6	5.6	76,974,726	102.5	1,144,053,174	102.4	6.7
35,747,872	99.4	6.3	101,758,507	132.2	1,166,325,694	101.9	8.7

(8) 年度別退職分離分調定額 (決算時)

(単位:%)

年度	調定額		納税義務者数		1人当たり調定額	
	(千円)	前年比	(人)	前年比	(円)	前年比
2	284,038	103.3	1,137	107.9	249,814	95.7
3	332,137	116.9	1,184	104.1	280,521	112.3
4	377,918	113.8	1,158	97.8	326,354	116.3
5	345,642	91.5	1,252	108.1	276,072	84.6
6	370,422	107.2	1,257	100.4	294,687	106.7

(9) 年度別現年課税分調定額伸率

(単位:千円, %)

年度	中 野 区				2 3 区			
	現 年 度		過 年 度		現 年 度		過 年 度	
	調 定 額	伸率	調 定 額	伸率	調 定 額	伸率	調 定 額	伸率
27	29,886,684	100.5	210,197	126.0	914,130,949	102.0	5,127,221	113.7
28	30,806,048	103.1	198,731	94.5	948,821,084	103.8	5,424,239	105.8
29	31,428,296	102.0	164,660	82.9	966,574,566	101.9	5,717,957	105.4
30	32,133,608	102.2	157,239	95.5	999,254,042	103.4	5,520,363	96.5
元	32,722,250	101.8	191,761	122.0	1,039,314,421	104.0	7,180,938	130.1
2	33,882,173	103.5	137,860	71.9	1,063,009,673	102.3	4,920,566	68.5
3	33,715,818	99.5	161,992	117.5	1,063,884,612	100.1	6,549,781	133.1
4	35,752,143	106.0	223,457	137.9	1,117,291,067	105.0	8,068,489	123.2
5	35,950,516	100.6	231,417	103.6	1,144,053,174	102.4	7,537,086	93.4
6	35,747,872	99.4	220,982	95.5	1,166,325,694	101.9	8,171,707	108.4

(10) 年度別特別区民税収納率

(単位:%)

年度	中 野 区			2 3 区		
	現年度	過年度	滞納繰越分	現年度	過年度	滞納繰越分
27	97.91	82.59	31.54	98.45	83.75	34.50
28	98.05	77.32	31.88	98.61	83.92	36.90
29	98.52	82.15	37.52	98.79	84.46	39.53
30	98.44	85.52	37.11	98.88	84.13	42.74
元	98.34	79.46	32.56	98.84	84.06	43.10
2	98.67	84.29	40.82	98.92	83.57	42.11
3	99.05	84.68	40.07	99.21	85.79	43.50
4	99.06	83.36	37.78	99.14	71.86	42.53
5	99.14	90.28	40.29	99.17	84.86	40.29
6	99.16	82.29	37.83	99.21	84.05	38.84

(11) 令和7年度 年齢別総所得金額等（7月1日現在）

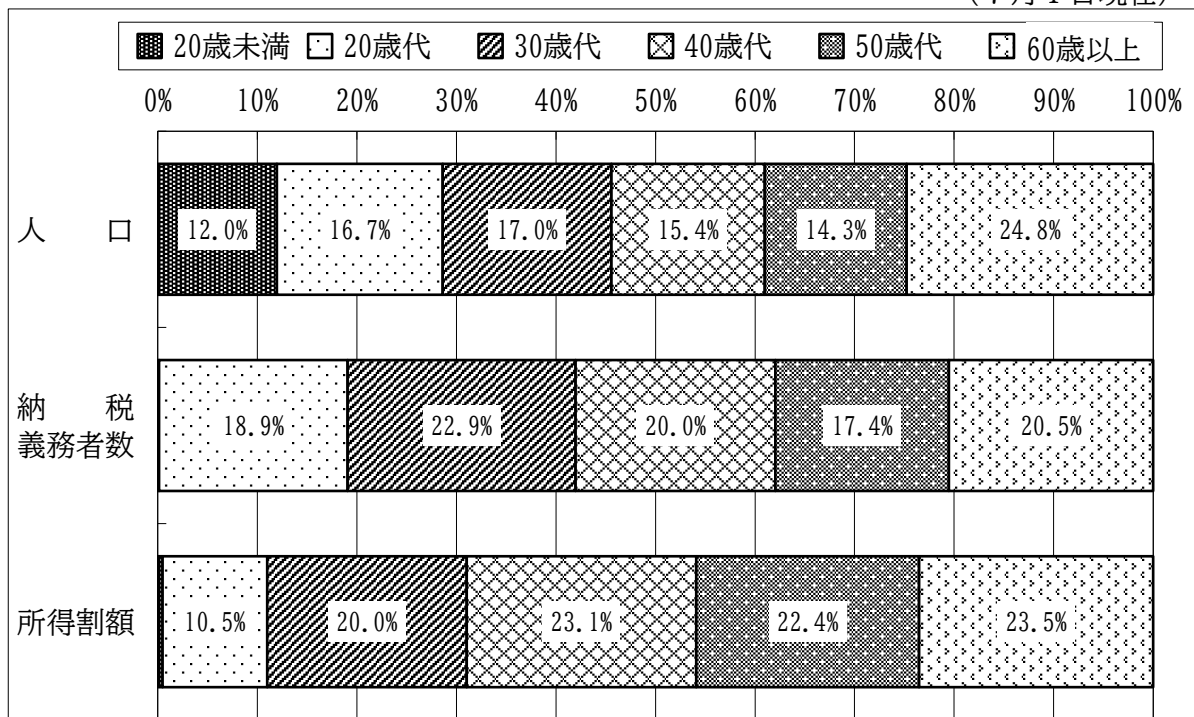
（単位：千円，人，一人あたりは円）

区 分	納 税 義務者数	総所得金額等	納税義務者 一人当たり 総所得金額等	所得割額	納税義務者 一人当たり 所得割額
20歳未満	302	2,134,561	7,068,083	182,939	605,758
20～24歳	11,528	24,638,033	2,137,234	865,336	75,064
25～29歳	26,827	85,840,867	3,199,794	3,196,977	119,170
30～34歳	24,816	100,159,855	4,036,100	3,844,924	154,937
35～39歳	21,648	99,587,757	4,600,321	3,890,302	179,707
40～44歳	20,559	107,274,554	5,217,888	4,256,645	207,045
45～49歳	20,090	115,351,126	5,741,719	4,646,543	231,286
50～54歳	19,359	110,534,877	5,709,741	4,471,895	230,998
55～59歳	16,015	97,878,382	6,111,669	4,168,892	260,312
60～64歳	11,716	63,376,706	5,409,415	2,770,528	236,474
65～69歳	8,289	39,801,291	4,801,700	2,207,911	266,366
70歳以上	21,622	79,100,734	3,658,345	4,106,090	189,903
合 計	202,771	925,678,743	4,565,144	38,608,982	190,407

*集計対象は、定額減税後の所得割を納める者である。所得割額は、定額減税後の金額である。
 *納税義務者数と所得割額の各合計は、それぞれ18頁、19頁の納税義務者数（均等割と所得割を納める者）と所得割額の各合計と一致する。
 *総所得金額等の合計は、20頁の総所得金額等の合計と一致する。

(12) 令和7年度 年齢別人口・納税義務者数・所得割額構成比

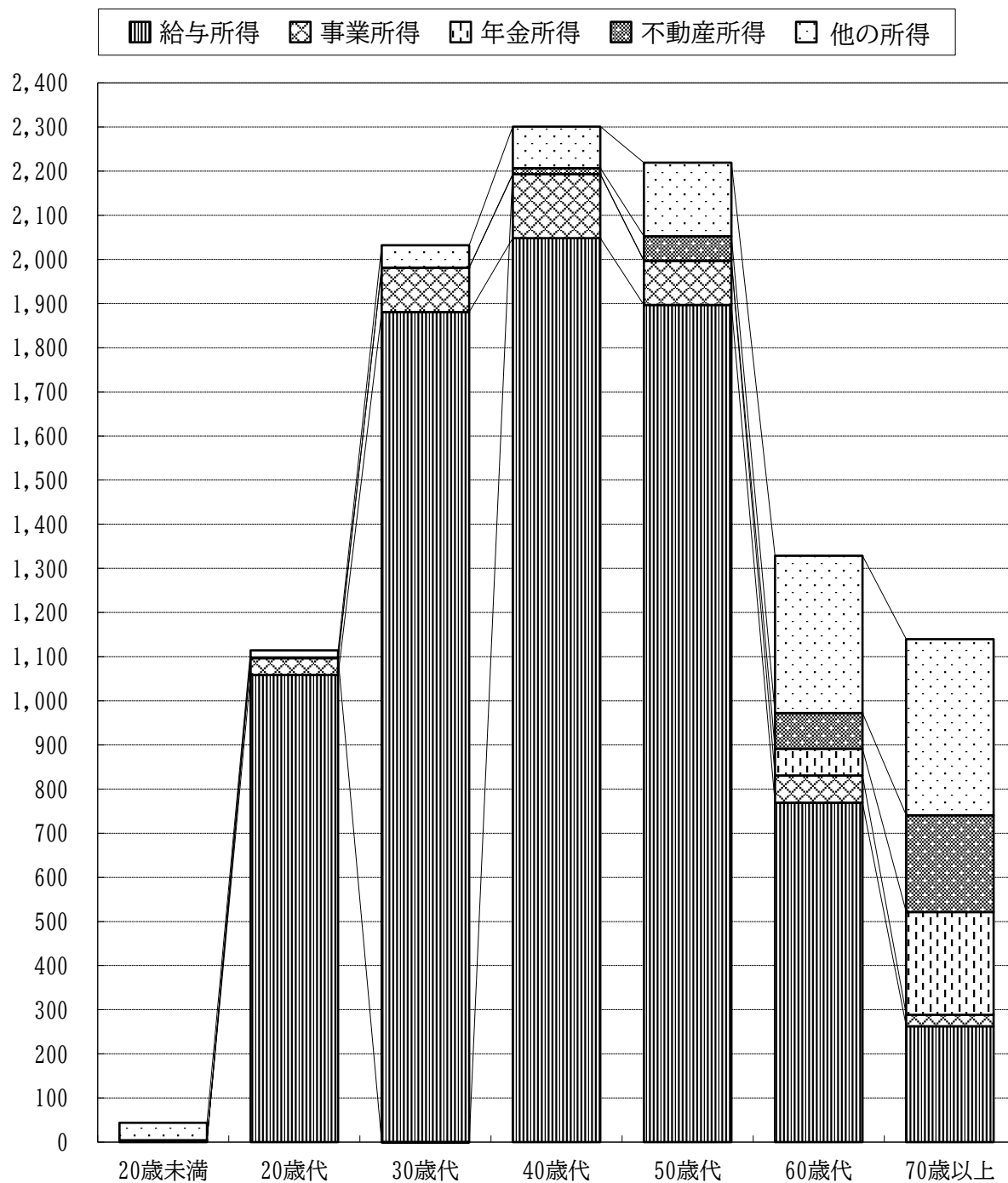
（7月1日現在）



*納税義務者数は、定額減税後の所得割を納める者の人数である。
 所得割額は、定額減税後の金額である。
 *人口比は、令和7年1月1日現在の住民基本台帳による。

(13) 令和7年度 年齢別所得額分布（7月1日現在）

（単位：億円）

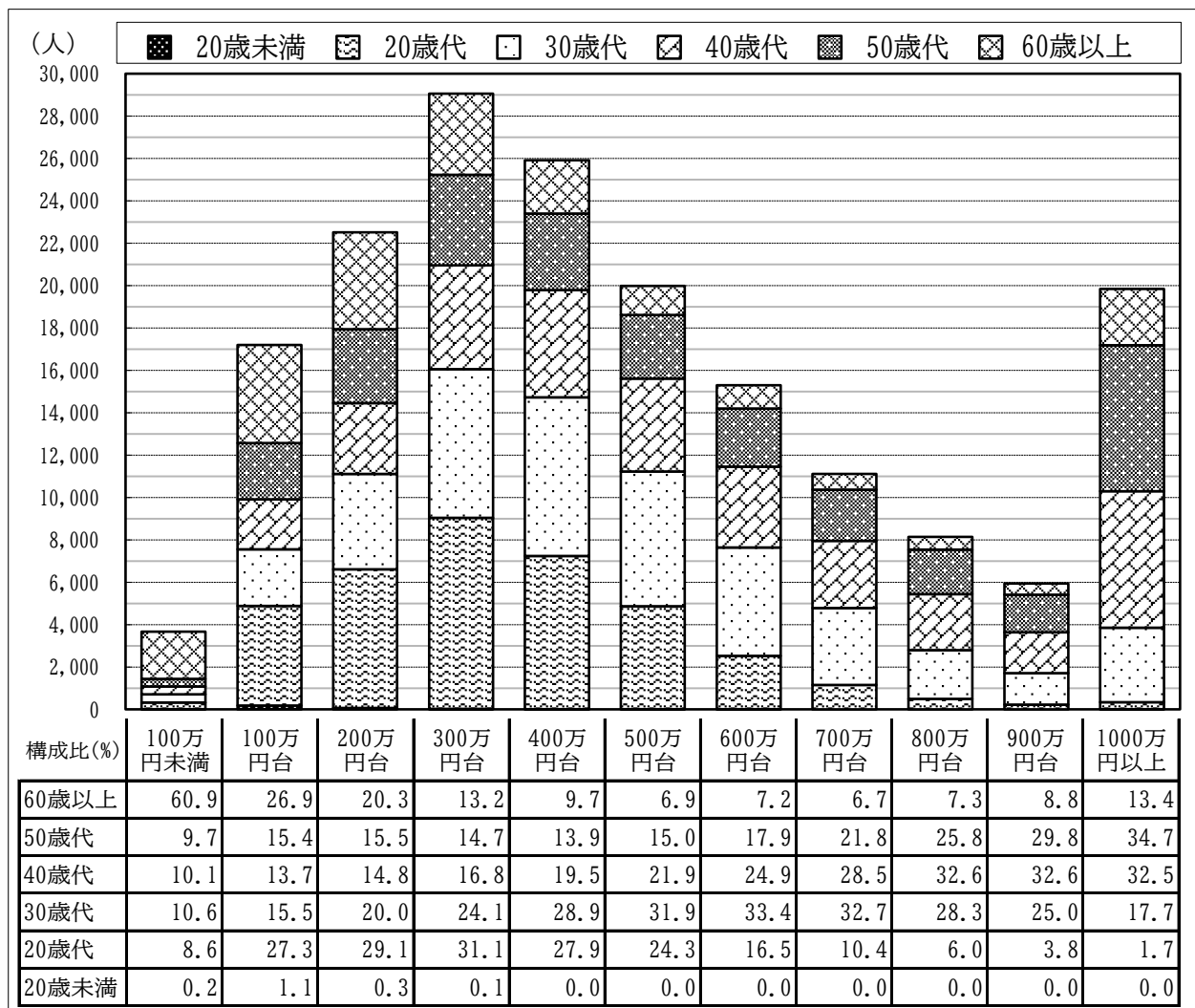


年齢別構成比 (%)

	20歳未満	20歳代	30歳代	40歳代	50歳代	60歳代	70歳以上
給与所得	7.6	95.0	92.6	89.0	85.5	57.9	23.1
事業所得	1.7	3.4	5.0	6.3	4.5	4.7	2.3
年金所得	0.0	0.0	0.0	0.0	0.0	4.5	20.4
不動産所得	0.4	0.1	0.0	0.6	2.5	6.1	19.3
他の所得	90.3	1.5	2.5	4.1	7.5	26.8	35.0

*集計対象は、定額減税後の所得割を納める者である。

(14) 令和7年度 年齢別・給与収入段階別納税義務者分布（7月1日現在）



*集計対象は、定額減税後の所得割を納める者で、給与収入金額を有する者である。

(15) 令和7年度 年齢別給与収入（7月1日現在）

区分	納税義務者数	給与収入 (千円)	一人当たり平均 給与収入(円)
20歳未満	275	516,299	1,877,451
20～24歳	11,324	34,747,321	3,068,467
25～29歳	26,077	115,243,683	4,419,361
30～34歳	23,870	128,098,209	5,366,494
35～39歳	20,589	123,173,172	5,982,475
40～44歳	19,443	128,011,980	6,583,962
45～49歳	18,980	134,768,612	7,100,559
50～54歳	18,275	128,811,412	7,048,504
55～59歳	15,044	110,440,878	7,341,191
60～64歳	10,595	66,731,675	6,298,412
65歳以上	14,188	64,991,111	4,580,710
合計	178,660	1,035,534,352	5,796,117

*令和6年中の給与収入である。

*集計対象は、定額減税後の所得割を納める者で、給与収入金額を有する者である。

(16) 課税標準段階別納税義務者数・所得割額（7月1日現在）

課税標準額	令和5年度							
	納税義務者数			所得割額			1人当たり所得割額	
	人数(人)	構成比(%)		金額(千円)	構成比(%)		金額(円)	
	中野区	中野区	23区	中野区	中野区	23区	中野区	23区
10万円以下	4,587	2.3	2.6	242,734	0.7	0.8	52,918	66,460
100 //	41,812	21.5	21.4	1,463,521	4.2	3.6	35,002	35,341
200 //	53,887	27.7	25.8	4,620,901	13.3	10.6	85,752	85,630
300 //	35,945	18.5	17.6	5,039,225	14.5	11.8	140,193	139,472
400 //	20,032	10.3	10.2	4,000,032	11.5	9.5	199,682	195,677
550 //	15,553	8.0	8.4	4,099,221	11.8	10.6	263,565	264,005
700 //	7,615	3.9	4.2	2,606,877	7.5	7.0	342,334	348,216
1,000 //	7,339	3.8	4.3	3,396,944	9.7	9.6	462,862	468,729
1,000万円超	7,885	4.0	5.5	9,323,466	26.8	36.5	1,182,431	1,395,637
合計	194,655	100.0	100.0	34,792,921	100.0	100.0	178,741	209,243

課税標準額	令和6年度							
	納税義務者数			所得割額			1人当たり所得割額	
	人数(人)	構成比(%)		金額(千円)	構成比(%)		金額(円)	
	中野区	中野区	23区	中野区	中野区	23区	中野区	23区
10万円以下	422	0.2	0.2	227,169	0.6	0.9	538,315	833,295
100 //	38,911	20.3	20.1	1,180,229	3.4	2.8	30,332	30,693
200 //	53,192	27.8	26.0	4,184,033	12.0	9.4	78,659	78,838
300 //	36,934	19.3	18.6	4,952,343	14.2	11.3	134,086	132,649
400 //	21,173	11.0	10.9	3,943,314	11.3	9.3	186,243	186,427
550 //	16,540	8.6	9.0	4,177,366	11.9	10.4	252,561	252,998
700 //	8,281	4.3	4.6	2,762,529	7.9	7.1	333,598	336,064
1,000 //	7,886	4.1	4.7	3,563,780	10.2	9.8	451,912	457,558
1,000万円超	8,344	4.4	5.9	9,966,765	28.5	39.0	1,194,483	1,449,054
合計	191,683	100.0	100.0	34,957,528	100.0	100.0	182,372	218,284

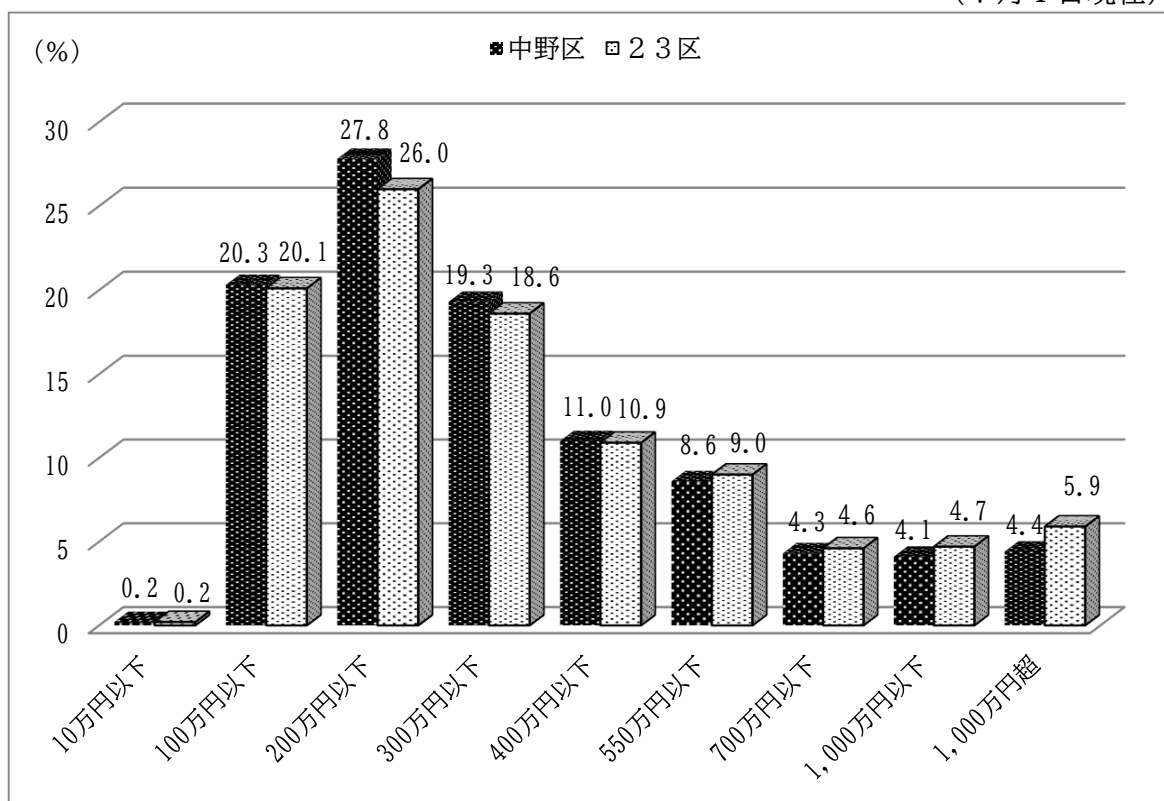
課税標準額	令和7年度							
	納税義務者数			所得割額			1人当たり所得割額	
	人数(人)	構成比(%)		金額(千円)	構成比(%)		金額(円)	
	中野区	中野区	23区	中野区	中野区	23区	中野区	23区
10万円以下	4,652	2.3		286,295	0.7		61,542	
100 //	40,738	20.1		1,497,303	3.9		36,754	
200 //	53,108	26.2		4,606,160	11.9		86,732	
300 //	37,852	18.7		5,289,999	13.7		139,755	
400 //	22,319	11.0		4,313,826	11.2		193,280	
550 //	17,645	8.7		4,615,696	12.0		261,587	
700 //	8,909	4.4		3,086,377	8.0		346,434	
1,000 //	8,508	4.2		3,932,430	10.2		462,204	
1,000万円超	9,040	4.4		10,980,896	28.4		1,214,701	
合計	202,771	100.0		38,608,982	100.0		190,407	

根拠：市町村税課税状況等の調

- * 「課税標準額」は、総所得金額、退職所得金額（現年分離課税分を除く。）および山林所得金額に係る課税標準額の合計額であり、土地等に係る譲渡所得や株式・先物取引に係る譲渡所得等（上場株式等の配当所得等を含む。）に係る課税標準額を含まない。一方、「所得割額」は、土地等に係る譲渡所得や株式・先物取引に係る譲渡所得等（上場株式等の配当等を含む。）に係る所得割額を含む。
- このため、例えば、令和6年度分の課税標準額10万円以下の1人当たり所得割額が高額になっている。
- * 集計対象は、所得割（令和6年度・令和7年度は定額減税後の所得割）を納める者である。
- 令和6年度・令和7年度の所得割額は、定額減税後の金額である。

(17) 令和6年度 課税標準段階別納税義務者数構成比

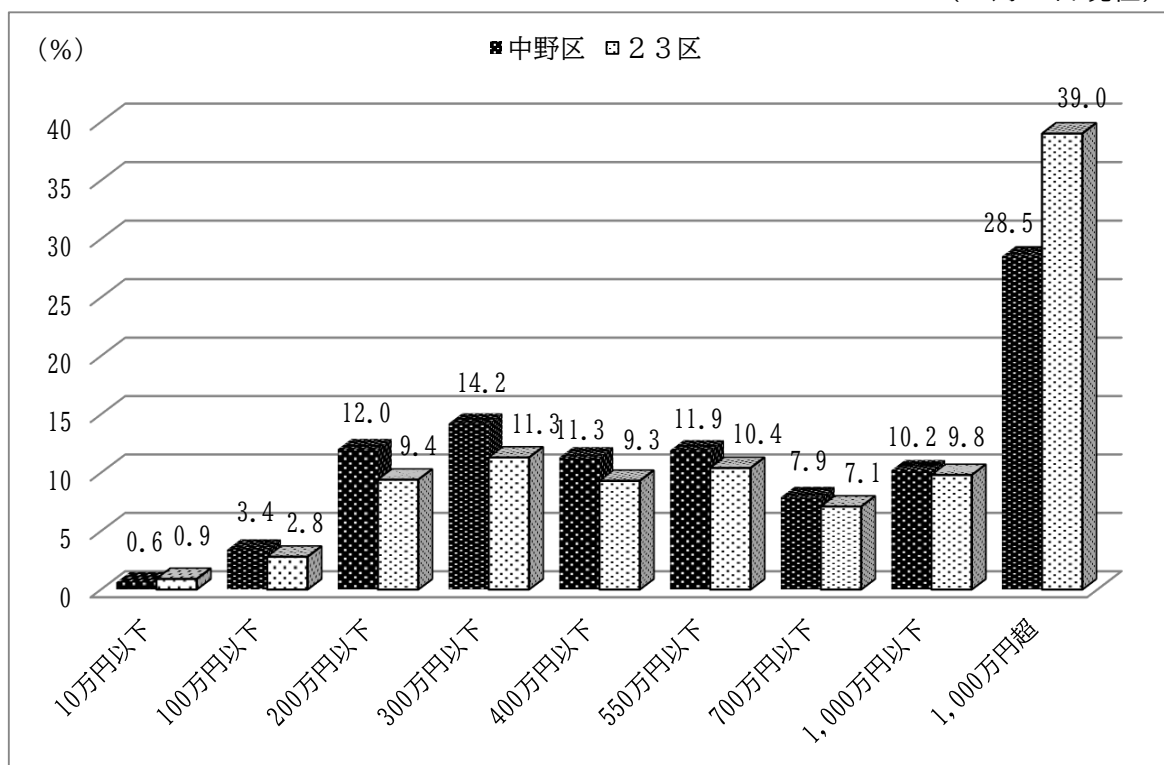
(7月1日現在)



*集計対象は、定額減税後の所得割を納める者である。

(18) 令和6年度 課税標準段階別所得割額構成比

(7月1日現在)



*集計対象は、定額減税後の所得割を納める者である。

6. 軽自動車税

(1) 年度別軽自動車税種別割課税状況（7月1日現在）

年 度 区 分	令 和 4 年 度						
	賦課期日 現在台数	非課税 台数	免除 台数	差引課税 台数	税率 (円)	調定額 (千円)	構成比 (%)
50cc以下	4,850	20	31	4,799	2,000	9,598	8.0
50cc～90cc	533	0	0	533	2,000	1,066	0.9
90cc～	3,574	0	20	3,554	2,400	8,530	7.2
ミニカ一	337	0	3	334	3,700	1,236	1.0
小 計	9,294	20	54	9,220		20,430	17.1
2 輪 車	3,611	2	8	3,601	3,600	12,964	10.9
					従前税率 新税率		
3 輪 車	0	0	0	0	3,100 3,900	0	0.0
4輪乗用(営業)	1	0	0	1	5,500 6,900	7	0.0
4輪乗用(自家用)	4,669	7	105	4,557	7,200 10,800	47,170	39.5
4輪貨物(営業)	801	0	5	796	3,000 3,800	2,906	2.4
4輪貨物(自家用)	3,313	93	28	3,192	4,000 5,000	15,878	13.3
小 計	12,395	102	146	12,147		78,925	66.1
小型特殊自動車	106	0	1	105	農耕用2,400 その他5,900	609	0.5
2輪の小型自動車	3,325	82	6	3,237	6,000	19,422	16.3
合 計	25,120	204	207	24,709		119,386	100.0

年 度 区 分	令 和 6 年 度						
	賦課期日 現在台数	非課税 台数	免除 台数	差引課税 台数	税率 (円)	調定額 (千円)	構成比 (%)
50cc以下(特定小型を除く)	4,457	16	26	4,415	2,000	8,830	7.2
特定小型原動機付自転車	77	0	0	77	2,000	154	0.1
50cc～90cc	493	0	0	493	2,000	986	0.8
90cc～	3,714	0	18	3,696	2,400	8,870	7.2
ミニカ一	336	0	3	333	3,700	1,232	1.0
小 計	9,077	16	47	9,014		20,072	16.3
2 輪 車	3,626	2	13	3,611	3,600	13,000	10.6
					従前税率 新税率		
3 輪 車	0	0	0	0	3,100 3,900	0	0.0
4輪乗用(営業)	9	0	0	9	5,500 6,900	65	0.1
4輪乗用(自家用)	4,762	8	100	4,654	7,200 10,800	49,379	40.1
4輪貨物(営業)	754	0	5	749	3,000 3,800	2,814	2.3
4輪貨物(自家用)	3,360	95	27	3,238	4,000 5,000	16,402	13.3
小 計	12,511	105	145	12,261		81,660	66.4
小型特殊自動車	98	0	1	97	農耕用2,400 その他5,900	562	0.5
2輪の小型自動車	3,550	94	3	3,453	6,000	20,718	16.8
合 計	25,236	215	196	24,825		123,012	100.0

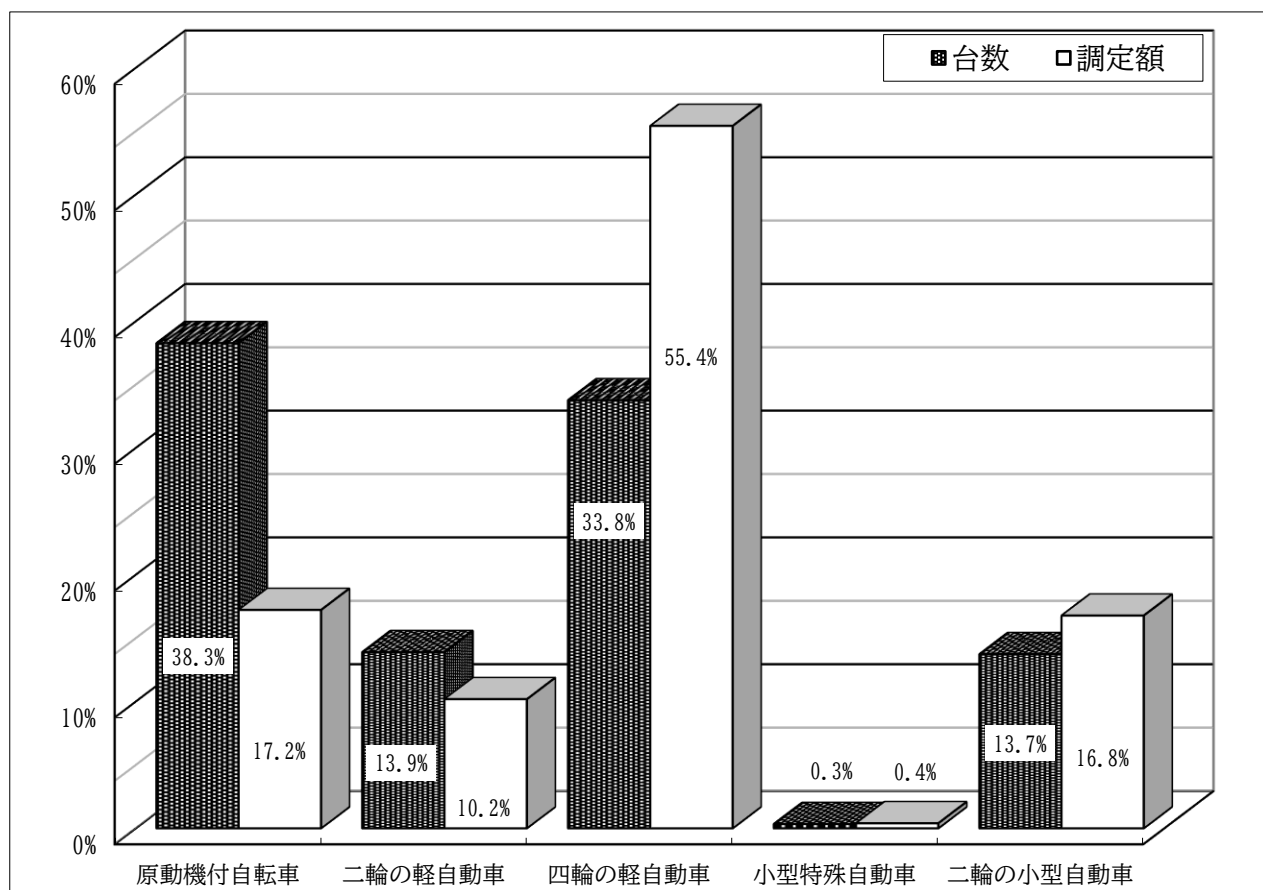
- * 「従前税率」… 平成27年3月31日以前に初めて車両番号の指定を受けたものの税率
このほか、初めて車両番号の指定を受けた月からの経過年数や環境性能に応じて、これと
- * 特定小型原動機付自転車 … 令和6年度から新設された種別。電動キックボード等。

年 度 区 分	令 和 5 年 度						
	賦課期日 現在台数	非課税 台数	免除 台数	差引課税 台数	税率 (円)	調定額 (千円)	構成比 (%)
50cc以下	4,659	17	27	4,615	2,000	9,230	7.6
50cc～90cc	533	0	0	533	2,000	1,066	0.9
90cc～	3,701	0	19	3,682	2,400	8,837	7.3
ミニ力一	343	0	3	340	3,700	1,258	1.0
小計	9,236	17	49	9,170		20,391	16.8
2輪車	3,623	2	12	3,609	従前税率 3,600 新税率	12,992	10.7
3輪車	0	0	0	0	3,100 3,900	0	0.0
4輪乗用(営業)	5	0	0	5	5,500 6,900	36	0.0
4輪乗用(自家用)	4,725	8	102	4,615	7,200 10,800	48,417	39.8
4輪貨物(営業)	765	0	5	760	3,000 3,800	2,786	2.3
4輪貨物(自家用)	3,318	93	29	3,196	4,000 5,000	16,066	13.2
小計	12,436	103	148	12,185		80,297	66.0
小型特殊自動車	104	0	1	103	農耕用2,400 その他5,900	597	0.5
2輪の小型自動車	3,475	86	3	3,386	6,000	20,316	16.7
合 計	25,251	206	201	24,844		121,601	100.0

年 度 区 分	令 和 7 年 度						
	賦課期日 現在台数	非課税 台数	免除 台数	差引課税 台数	税率 (円)	調定額 (千円)	構成比 (%)
50cc以下(特定小型を除く)	4,216	12	27	4,177	2,000	8,354	6.7
特定小型原動機付自転車	1,051	1	0	1,050	2,000	2,100	1.7
50cc～90cc	473	0	0	473	2,000	946	0.8
90cc～	3,759	0	15	3,744	2,400	8,986	7.2
ミニ力一	333	0	1	332	3,700	1,228	1.0
小計	9,832	13	43	9,776		21,614	17.2
2輪車	3,568	3	15	3,550	従前税率 3,600 新税率	12,780	10.2
3輪車	0	0	0	0	3,100 3,900	0	0.0
4輪乗用(営業)	17	0	0	17	5,500 6,900	118	0.1
4輪乗用(自家用)	4,795	8	103	4,684	7,200 10,800	50,362	40.1
4輪貨物(営業)	754	0	4	750	3,000 3,800	2,817	2.2
4輪貨物(自家用)	3,296	97	23	3,176	4,000 5,000	16,246	12.9
小計	12,430	108	145	12,177		82,323	65.6
小型特殊自動車	88	0	1	87	農耕用2,400 その他5,900	503	0.4
2輪の小型自動車	3,607	95	3	3,509	6,000	21,054	16.8
合 計	25,957	216	192	25,549		125,494	100.0

「新税率」…平成27年4月1日以後に初めて車両番号の指定を受けたものの税率
異なる税率が適用される。

(2) 令和7年度 軽自動車税種別割車種別台数・調定額構成比
(7月1日現在)



7. 特別区たばこ税

年度別調定額等（現年課税分）

年度	調定額		売渡本数		20歳以上1人当たり	
	(千円)	前年比(%)	(千本)	前年比(%)	本数(本)	前年比(%)
27	2,118,108	98.0	411,615	98.2	1,451	96.7
28	2,093,432	98.8	405,171	98.4	1,413	97.4
29	1,929,358	92.2	371,460	91.7	1,283	90.8
30	1,883,042	97.6	348,828	93.9	1,194	93.1
元	1,903,999	101.1	336,016	96.3	1,138	95.3
2	1,904,398	100.0	324,307	96.5	1,100	96.7
3	1,985,205	104.2	314,720	97.0	1,076	97.8
4	2,080,628	102.0	317,556	100.9	1,080	100.4
5	2,122,195	102.0	323,864	102.0	1,091	101.0
6	2,114,397	99.6	322,708	99.6	1,074	98.4

*「20歳以上1人当たり本数」は、各年度1月1日現在の20歳以上の人数（住民基本台帳）による。

8. 諸資料

(1) 当初課税処理状況（7月現在）

(単位:人, %)

		3年度	4年度	5年度	6年度	7年度
区人口		334,632	332,017	333,593	337,377	341,322
課税対象者		301,421	301,394	303,034	302,678	305,770
課 税 者	確定申告書	66,557	70,672	72,479	74,514	76,426
	特別区民税・都民税申告書	3,063	2,709	2,511	2,460	2,380
	給与支払報告書、 公的年金等支払報告書	130,840	127,466	126,663	128,311	131,290
	その他	64	10	7	7	9
	合計	200,524	200,857	201,660	205,292	210,105
非課税者		87,212	87,912	87,140	85,043	83,036
未申告者		13,685	12,625	14,234	12,343	12,629
課税率		66.5	66.6	66.5	67.8	68.7
非課税率		28.9	29.2	28.8	28.1	27.2
未申告率		4.6	4.2	4.7	4.1	4.1

*「区人口」は、各年1月1日現在の住民基本台帳による人数。

*「課税対象者」は、賦課期日（各年1月1日）現在区内居住者のうち、成年者と、未成年者で申告を行った者の人数。（成年者は、令和4年度までは20歳以上の者、令和5年度以降は18歳以上の者。）

*「未申告者」は、「課税対象者」から「課税者」と「非課税者」を除いた人数。

(2) 非課税者事由別内訳（決算時）

(単位:人)

	生活扶助者	障害者	未成年者	寡婦・ ひとり親	その他 (基準以下等)	合計
4年度	6,343	2,184	2,961	2,294	73,270	87,052
5年度	6,301	2,274	830	2,288	77,668	89,361
6年度	6,240	2,306	945	2,194	76,451	88,136

*「未成年者」は、令和4年度までは20歳未満の者、令和5年度以降は18歳未満の者で、申告を行った者のうち、合計所得金額が135万円以下であることにより非課税の者の人数。

(3) 態様別滞納集計

区 分		5 年度当初				5 年度決算				6 年度	
		調定額	構成比	人数	期数	調定額	構成比	収納額	収納率	調定額	構成比
居 住 別	区 内	753,247	56.9	5,883	18,860	634,026	48.1	291,972	46.1	665,499	57.0
	2 2 区	213,781	16.2	2,081	6,178	286,207	21.7	143,301	50.1	185,760	15.9
	都内市町村	47,294	3.6	328	974	53,084	4.0	12,193	23.0	46,162	4.0
	東京都外	159,302	12.0	1,730	5,244	188,785	14.3	69,240	36.7	139,429	11.9
	そ の 他	149,339	11.3	1,589	4,997	154,740	11.8	13,165	8.5	130,491	11.2
	計	1,322,963	100.0	11,611	36,253	1,316,842	100.0	529,871	40.2	1,167,341	100.0
年 度 別	1 年 前	580,891	43.9	6,070	13,917	576,215	43.8	303,439	52.7	509,252	43.6
	2 年 前	236,413	17.9	2,817	7,421	235,816	17.9	75,613	32.1	269,174	23.1
	3 年 前	176,248	13.3	2,242	6,008	175,803	13.4	45,394	25.8	140,913	12.1
	4 年以前	329,411	24.9	2,878	8,907	329,008	25.0	105,425	32.0	248,002	21.2
	計	1,322,963	100.0	14,007	36,253	1,316,842	100.0	529,871	40.2	1,167,341	100.0
滞 納 額	5万円以下	161,187	12.2	6,077	12,553	161,169	12.2	80,214	49.8	144,052	12.3
	10 "	314,461	23.8	3,978	11,699	313,810	23.8	115,539	36.8	281,992	24.2
	20 "	405,785	30.7	2,836	9,238	404,104	30.7	135,228	33.5	368,808	31.6
	45 "	182,571	13.8	653	2,132	181,274	13.8	75,647	41.7	179,609	15.4
	70 "	47,419	3.6	82	278	47,419	3.6	17,969	37.9	46,775	4.0
	95 "	28,579	2.2	37	117	29,518	2.2	10,946	37.1	26,539	2.3
	120 "	26,742	2.0	26	102	25,730	2.0	9,342	36.3	18,971	1.6
	220 "	37,592	2.8	25	81	37,592	2.9	19,450	51.7	23,828	2.0
	370 "	21,788	1.6	8	29	19,387	1.5	4,624	23.9	18,433	1.6
	570 "	7,605	0.6	2	11	7,605	0.6	60	0.8	11,926	1.0
	950 "	0	0.0	0	0	0	0.0	0	-	7,122	0.6
	1,900 "	40,195	3.0	3	9	40,195	3.1	11,813	29.4	39,286	3.4
	2,900 "	0	0.0	0	0	0	0.0	0	-	0	0.0
	4,900 "	0	0.0	0	0	0	0.0	0	-	0	0.0
	4,900万円超	49,039	3.7	1	4	49,039	3.7	49,039	100.0	0	0.0
	計	1,322,963	100.0	13,728	36,253	1,316,842	100.0	529,871	40.2	1,167,341	100.0

* 普通徴収分についての集計である。

* 税額は、「6 年度決算」までは特別区民税・都民税の合計で、「7 年度当初」は特別区民税・都民

(単位:千円,人,%)

当初		6年度決算				7年度当初				区分	
人数	期数	調定額	構成比	収納額	収納率	調定額	構成比	人数	期数		
5,413	17,213	592,994	51.1	277,624	46.8	655,761	58.9	5,544	16,743	居住別	区内
1,773	5,321	213,253	18.4	73,928	34.7	177,043	15.9	1,624	4,688		22区
317	866	51,241	4.4	12,940	25.3	44,841	4.0	294	789		都内市町村
1,503	4,549	165,459	14.2	64,611	39.0	123,591	11.1	1,341	3,834		東京都外
1,452	4,529	138,204	11.9	12,574	9.1	111,910	10.1	1,214	3,776		その他
10,458	32,478	1,161,151	100.0	441,677	38.0	1,113,146	100.0	10,017	29,830		計
5,643	12,751	503,328	43.3	264,098	52.5	518,532	46.6	5,975	12,944	年度別	1年前
2,620	6,952	268,951	23.2	87,349	32.5	237,355	21.3	2,365	6,320		2年前
1,584	4,349	140,870	12.1	38,218	27.1	159,237	14.3	1,467	4,003		3年前
2,741	8,426	248,002	21.4	52,012	21.0	198,022	17.8	2,080	6,563		4年以前
12,588	32,478	1,161,151	100.0	441,677	38.0	1,113,146	100.0	11,887	29,830		計
5,422	10,971	143,707	12.4	68,351	47.6	138,562	12.4	5,334	10,555	滞納額	5万円以下
3,318	10,376	281,794	24.3	107,707	38.2	257,645	23.1	3,109	9,411		10 //
2,631	8,410	367,365	31.6	137,776	37.5	321,931	28.9	2,283	7,201		20 //
790	2,152	177,859	15.3	75,903	42.7	168,359	15.1	732	2,063		45 //
95	272	44,321	3.8	16,211	36.6	49,142	4.4	92	265		70 //
44	107	26,539	2.3	8,778	33.1	26,984	2.4	41	102		95 //
19	77	18,971	1.6	536	2.8	23,341	2.1	22	81		120 //
17	53	23,828	2.1	8,057	33.8	30,025	2.7	22	60		220 //
7	30	18,433	1.6	3,792	20.6	33,944	3.0	13	54		370 //
3	12	11,926	1.0	5,174	43.4	8,373	0.8	2	9		570 //
1	6	7,122	0.6	1,000	14.0	36,416	3.3	5	26		950 //
3	12	39,286	3.4	8,392	21.4	18,424	1.7	1	3		1,900 //
0	0	0	0.0	0	-	0	0.0	0	0		2,900 //
0	0	0	0.0	0	-	0	0.0	0	0		4,900 //
0	0	0	0.0	0	-	0	0.0	0	0		4,900万円超
12,350	32,478	1,161,151	100.0	441,677	38.0	1,113,146	100.0	11,656	29,830		計

税・森林環境税の合計である。

(4) 差押財産別滞納処分状況

年度	区分 項目	(A) 差押額			処 理					
					(B) 公売前収入			(C) 公売収入		
		税 額	期別件数	人 員	税 額	期別件数	人 員	税 額	期別件数	人 員
		千円	件	人	千円	件	人	千円	件	人
2	動 産	—	—	—	—	—	—	—	—	—
	債 権	393,879	15,480	2,948	60,563	2,516	472	181,237	7,528	1,411
	不動産	29,629	582	53	10,738	232	19	0	0	0
	その他	—	—	—	—	—	—	—	—	—
	計	423,508	16,062	3,001	71,301	2,748	491	181,237	7,528	1,411
3	動 産	—	—	—	—	—	—	—	—	—
	債 権	351,641	14,691	3,271	61,671	2,734	621	181,848	8,062	1,831
	不動産	19,384	365	38	10,981	161	21	0	0	0
	その他	—	—	—	—	—	—	—	—	—
	計	371,025	15,056	3,309	72,652	2,895	642	181,848	8,062	1,831
4	動 産	—	—	—	—	—	—	—	—	—
	債 権	339,247	12,753	2,622	115,507	4,241	779	163,408	5,999	1,102
	不動産	10,280	264	25	3,407	69	10	0	0	0
	その他	—	—	—	—	—	—	—	—	—
	計	349,527	13,017	2,647	118,914	4,310	789	163,408	5,999	1,102
5	動 産	—	—	—	—	—	—	—	—	—
	債 権	352,046	10,652	2,816	56,469	1,975	532	182,058	6,369	1,715
	不動産	34,915	218	25	28,185	64	8	0	0	0
	その他	—	—	—	—	—	—	—	—	—
	計	386,961	10,870	2,841	84,654	2,039	540	182,058	6,369	1,715
6	動 産	—	—	—	—	—	—	—	—	—
	債 権	398,677	10,280	2,748	66,771	2,148	593	178,910	5,754	1,590
	不動産	9,919	205	29	4,713	90	17	0	0	0
	その他	—	—	—	—	—	—	—	—	—
	計	408,596	10,485	2,777	71,484	2,238	610	178,910	5,754	1,590

* (A) 差押額は、当該年度に繰越された差押額と当該年度中の新規差押額の計。

* (B) 公売前収入は、公売収入以外の収入。

* (C) 公売収入は、公売または差押債権取立てに係る収入。

* (D) その他処理は、完納以外の理由による差押解除分。

済 額						(F) 処理歩合 (E／A)			(G) 差押中 (A－E)		
(D) その他処理			(E) 合 計								
税 額	期別件数	人 員	税 額	期別件数	人 員	税 額	期別件数	人 員	税 額	期別件数	人 員
千円	件	人	千円	件	人	%	%	%	千円	件	人
—	—	—	—	—	—	—	—	—	—	—	—
51,663	1,557	353	293,463	11,601	2,236	74.5	74.9	75.8	100,416	3,879	712
840	18	2	11,578	250	21	39.1	43.0	39.6	18,051	332	32
—	—	—	—	—	—	—	—	—	—	—	—
52,503	1,575	355	305,041	11,851	2,257	72.0	73.8	75.2	118,467	4,211	744
—	—	—	—	—	—	—	—	—	—	—	—
33,334	1,155	302	276,853	11,951	2,754	78.7	81.3	84.2	74,788	2,740	517
0	0	0	10,981	161	21	56.6	44.1	55.3	8,403	204	17
—	—	—	—	—	—	—	—	—	—	—	—
33,334	1,155	302	287,834	12,112	2,775	77.6	80.4	83.9	83,191	2,944	534
—	—	—	—	—	—	—	—	—	—	—	—
30,724	1,247	335	309,639	11,487	2,216	91.3	90.1	84.5	29,608	1,266	406
0	0	0	3,407	69	10	33.1	26.1	40.0	6,873	195	15
—	—	—	—	—	—	—	—	—	—	—	—
30,724	1,247	335	313,046	11,556	2,226	89.6	88.8	84.1	36,481	1,461	421
—	—	—	—	—	—	—	—	—	—	—	—
53,758	1,354	403	292,285	9,698	2,650	83.0	91.0	94.1	59,761	954	166
0	0	0	28,185	64	8	80.7	29.4	32.0	6,730	154	17
—	—	—	—	—	—	—	—	—	—	—	—
53,758	1,354	403	320,470	9,762	2,658	82.8	89.8	93.6	66,491	1,108	183
—	—	—	—	—	—	—	—	—	—	—	—
38,853	1,135	342	284,534	9,037	2,525	71.4	87.9	91.9	114,143	1,243	223
195	4	1	4,908	94	18	49.5	45.9	62.1	5,011	111	11
—	—	—	—	—	—	—	—	—	—	—	—
39,048	1,139	343	289,442	9,131	2,543	70.8	87.1	91.6	119,154	1,354	234

(5) 都民税徴収取扱費算出基礎および請求金額

年度	区 分	納税義務者数		平成18年度以前賦課決定分都民税払込金額		平成18年度以前賦課決定分納税通知書数	
		(人)	前年比	(千円)	前年比	(通)	前年比
30	計	196,825	102.8	5,339	591.9	0	-
	請求金額	590,475	102.8	374	593.7	0	-
元	計	197,813	100.5	2,802	52.5	0	-
	請求金額	593,439	100.5	196	52.4	0	-
2	計	199,285	100.7	181	6.5	0	-
	請求金額	597,855	100.7	13	6.6	0	-
3	計	201,480	101.1	666	368.0	0	-
	請求金額	604,440	101.1	47	361.5	0	-
4	計	203,084	100.8	3,857	579.1	0	-
	請求金額	609,252	100.8	270	574.5	0	-
5	計	202,994	100.0	634	16.4	0	-
	請求金額	608,982	100.0	44	16.3	0	-
6	計	206,692	101.8	141	22.2	0	-
	請求金額	620,076	101.8	10	22.7	0	-

*「地方税法第47条第1項第5号に係る金額」は、配当割額または株式等譲渡所得

(6) 特別区民税(普通徴収分)収納方法別収納額・収納件数および口座数

年度	コンビニエンス・ストア	ペイジー (MPN)	クレジットカード	スマートフォン決済アプリ
	金額 (件数)	金額 (件数)	金額 (件数)	金額 (件数)
2	2,209,131 (124,005)	2,369,364 (41,678)	146,724 (5,119)	63,040 (2,494)
3	1,926,895 (106,730)	2,289,151 (38,448)	216,656 (6,720)	348,714 (15,045)
4	2,005,071 (102,123)	3,157,159 (40,353)	303,334 (7,834)	437,804 (19,546)
5	1,893,023 (100,269)	2,488,709 (36,988)	336,695 (8,830)	646,572 (27,281)
6	1,756,802 (95,660)	2,700,012 (34,385)	356,348 (6,164)	750,197 (31,454)

構成比

年度	コンビニエンス・ストア	ペイジー (MPN)	クレジットカード	スマートフォン決済アプリ
	金額 (件数)	金額 (件数)	金額 (件数)	金額 (件数)
2	23.9 (49.6)	25.7 (16.7)	1.6 (2.0)	0.7 (1.0)
3	21.6 (44.4)	25.7 (16.0)	2.4 (2.8)	3.9 (6.3)
4	19.1 (42.2)	30.1 (16.7)	2.9 (3.2)	4.2 (8.1)
5	18.8 (41.1)	24.7 (15.2)	3.3 (3.6)	6.4 (11.2)
6	17.7 (41.7)	27.1 (15.0)	3.6 (2.7)	7.5 (13.7)

(単位:%)

地方税法第47条第1項 第5号に係る金額		過誤納還付金額		還付加算金額		請求金額合計	
(千円)	前年比	(千円)	前年比	(千円)	前年比	(千円)	前年比
30,494	265.0	85,976	113.7	228	121.9		
30,494	265.0	33,530	113.7	89	121.9	654,962	106.4
15,062	49.4	65,752	76.5	199	87.3		
15,062	49.4	25,643	76.5	78	87.6	634,418	96.9
15,540	103.2	92,994	141.4	245	123.1		
15,540	103.2	36,268	141.4	96	123.1	649,772	102.4
19,977	128.6	88,979	95.7	433	176.7		
19,977	128.6	34,701	95.7	169	176.0	659,334	101.5
23,968	120.0	100,271	112.7	186	43.0		
23,968	120.0	39,106	112.7	73	43.2	672,669	102.0
14,201	59.2	100,907	100.6	148	79.6		
14,201	59.2	39,354	100.6	58	79.5	662,639	98.5
28,262	199.0	112,522	111.5	555	375.0		
28,262	199.0	43,883	111.5	216	372.4	692,447	104.5

割額の控除不足額を還付した金額である。

(単位:千円, 件)

口座振替		金融機関窓口収納等		合計		年度末現在 口座数
金額	(件数)	金額	(件数)	金額	(件数)	
3,219,746	(56,502)	1,228,819	(20,435)	9,236,824	(250,233)	28,316
3,207,451	(56,217)	935,672	(17,204)	8,924,539	(240,364)	29,544
3,444,955	(55,401)	1,130,217	(16,659)	10,478,540	(241,916)	30,731
3,728,642	(54,692)	974,841	(15,662)	10,068,482	(243,722)	31,609
3,503,292	(50,735)	886,192	(11,219)	9,952,843	(229,617)	32,394

(単位:%)

口座振替		金融機関窓口収納等		合計	
金額	(件数)	金額	(件数)	金額	(件数)
34.9	(22.6)	13.3	(8.2)	100	(100)
35.9	(23.4)	10.5	(7.2)	100	(100)
32.9	(22.9)	10.8	(6.9)	100	(100)
37.0	(22.4)	9.7	(6.4)	100	(100)
35.2	(22.1)	8.9	(4.9)	100	(100)

(7) 年度別延滞金額（特別区民税分のみ）

年度	延滞金額（千円）		件 数		1 件当たり金額 （円）
		前年比(%)		前年比(%)	
27	92,050	85.7	20,072	80.9	4,586
28	73,245	79.6	17,805	88.7	4,114
29	80,292	109.6	19,882	111.7	4,038
30	77,068	96.0	20,244	101.8	3,807
元	46,159	59.9	13,829	68.3	3,338
2	57,875	125.4	16,038	116.0	3,609
3	55,812	96.4	16,024	99.9	3,483
4	49,056	87.9	13,249	82.7	3,703
5	43,762	89.2	11,615	87.7	3,768
6	36,066	82.4	10,762	92.7	3,351

(8) 還付金支出状況

年度	還付金額（千円）		件 数		1 件当たり金額 （円）
		前年比(%)		前年比(%)	
27	127,112	112.8	5,527	118.7	22,998
28	117,863	92.7	4,776	86.4	24,678
29	107,482	91.2	4,914	102.9	21,873
30	151,354	140.8	6,952	141.5	21,771
元	134,666	89.0	5,802	83.5	23,210
2	130,778	97.1	5,865	101.1	22,298
3	143,538	109.8	6,216	106.0	23,092
4	154,162	107.4	5,775	92.9	26,695
5	147,084	95.4	5,757	99.7	25,549
6	166,610	113.3	5,334	92.7	31,235

* 配当割額または株式等譲渡所得割額の控除不足額還付分を含む。

(9) 年度別税証明件数

年度	件 数	
		前年比(%)
27	60,421	103.4
28	62,567	103.6
29	63,432	101.4
30	58,206	91.8
元	56,902	97.8
2	53,552	94.1
3	57,588	107.5
4	57,471	99.8
5	54,177	94.3
6	59,524	109.9

(10) 令和6年度 徴税費執行状況

(単位:千円, %)

項 目	執行済額	備 考	構成比
徴税費	928,983		100
1. 人件費	614,622	職員数 74名(R7.3.31)	66.2
給料	256,556	課長 1名、係長 5名(課税, 納税, 収納, 諸税, 税務管理)	27.6
職員手当等	237,538	その他 68名(課税29, 納税24, 収納7, 諸税2, 税務管理6)	25.6
会計年度任用職員報酬	28,035	特別区税滞納整理推進員1名, 特別区税滞納整理専門員5名	3.0
その他	92,493	特別区課税業務専門員3名, 補助職3名	10.0
2. 納税奨励事務費	793		0.1
需用費	553	広報経費	0.1
負担金補助及び交付金	240	中野区納税貯蓄組合連合会補助金	0.0
3. 賦課徴収関係費	313,568		33.8
需用費	7,303	納付書や封筒等各種帳票類印刷、消耗品、参考図書など	0.8
役務費	64,009	郵便料金、公金取扱収納手数料など	6.9
委託料	211,647	課税資料整理及びデータ入力等業務委託 特別区民税・都民税通知書類印刷、発送等業務委託 納税電話催告及び訪問送達、調査業務委託 特別区民税・都民税収納データ作成委託 軽自動車税対象車両登録・廃車業務及び所得照会回答業務委託 地方税ポータルシステム(eLTAX)対応ASPサービス提供業務委託 住民情報システム等標準化業務委託 など	22.8
使用料及び賃借料	9,593	課税資料ファイリングスキャナ等賃借料、滞納整理支援システム機器等賃借料、滞納整理支援システムソフトウェア賃借料など	1.0
負担金補助及び交付金	21,017	地方税共同機構分担金、東京税務協会分担金、軽自動車税申告書共同受付事務に係る負担金、環境性能割徴収取扱費	2.3

(11) 年度別徴税費推移

(単位:千円, %)

	令和元年度	前年比	令和2年度	前年比	令和3年度	前年比
徴 税 経 費	843,599	101.1	842,474	99.9	831,016	98.6
人 件 費	555,676	97.3	546,827	98.4	536,503	98.1
納税奨励事務費	2,041	118.5	1,795	87.9	1,613	89.9
賦課徴収関係費	285,882	109.5	293,852	102.8	292,900	99.7
税 収	56,368,742	101.4	58,608,990	104.0	58,549,650	99.9
特別区税収入額	34,734,459	101.4	36,085,362	103.9	36,083,700	100.0
都民税収入額	21,634,283	101.4	22,523,628	104.1	22,465,950	99.7
税収1000円当たりの経費(円)	14.97	99.7	14.37	96.0	14.19	98.7

	令和4年度	前年比	令和5年度	前年比	令和6年度	前年比
徴 税 経 費	831,655	100.1	862,321	103.7	928,983	107.7
人 件 費	544,356	101.5	564,177	103.6	614,622	108.9
納税奨励事務費	1,518	94.1	1,511	99.5	793	52.5
賦課徴収関係費	285,781	97.6	296,633	103.8	313,568	105.7
税 収	61,931,011	105.8	62,386,755	100.7	62,054,842	99.5
特別区税収入額	38,153,538	105.7	38,446,556	100.8	38,167,727	99.3
都民税収入額	23,777,473	105.8	23,940,199	100.7	23,726,518	99.1
森林環境税収入額	-	-	-	-	160,597	皆増
税収1000円当たりの経費(円)	13.43	94.6	13.82	102.9	14.97	108.3

* 令和6年度から、区が、特別区民税・都民税均等割と併せて、森林環境税(国税。年税額1,000円)を徴収することとされた。

(12) 納税功労者表彰者一覧(中野区表彰条例に基づく)

年 度	種 別	表 彰 者
令和元年度	表彰状	梅澤 多嘉子（中野坂上梅納税貯蓄組合長）
令和2年度	感謝状	井元 喜代枝（中野坂上中本一納税貯蓄組合長）
令和3年度	感謝状	飯田 敬子（中野納税貯蓄組合連合会常任理事）
令和4年度	-	（該当者なし）
令和5年度	-	（該当者なし）
令和6年度	-	（該当者なし）
令和7年度	表彰状	宇田川 直子（第153納税貯蓄組合組合長）

税 務 概 要

2026年1月発行
中野区区民部税務課

〒164-8501
中野区中野4-11-19

電話 03(3228)8816

7中区税第3818号

この冊子は再生紙を使用しています。