

5. 特別区民税

(1) 年度別納税義務者数（決算時）

年度	区 分	普通徴収		給与からの 特別徴収		公的年金等から の特別徴収	
			前年比		前年比		前年比
2	均 等 割 の み	5,023	108.5	1,125	93.4	1,506	110.4
	均 等 割 + 所 得 割	69,857	103.6	130,275	102.3	16,017	98.7
	計	74,880	103.9	131,400	102.2	17,523	99.6
3	均 等 割 の み	4,830	96.2	1,313	116.7	1,387	92.1
	均 等 割 + 所 得 割	66,416	95.1	133,947	102.8	16,207	101.2
	計	71,246	95.1	135,260	102.9	17,594	100.4
4	均 等 割 の み	4,771	98.8	1,227	93.5	1,379	99.4
	均 等 割 + 所 得 割	66,480	100.1	133,930	100.0	16,248	100.3
	計	71,251	100.0	135,157	99.9	17,627	100.2
5	均 等 割 の み	4,863	101.9	1,163	94.8	1,408	102.1
	均 等 割 + 所 得 割	66,548	100.1	135,116	100.9	16,137	99.3
	計	71,411	100.2	136,279	100.8	17,545	99.5
6	均 等 割 の み	8,582	176.5	3,118	268.1	2,746	195.0
	均 等 割 + 所 得 割	62,805	94.4	135,576	100.3	15,066	93.4
	計	71,387	100.0	138,694	101.8	17,812	101.5

* 普通徴収と給与からの特別徴収の両方を納める者については、それぞれの欄に計上した。

* 公的年金等からの特別徴収の対象者については、「公的年金等からの特別徴収」欄に計上
それぞれの欄にも計上した。

* 令和6年度の「均等割＋所得割」の納税義務者数は、均等割と定額減税後の所得割を納め

(単位:人,%)

小 計		実際納税義務者数		過 年 度		合 計	
	前年比		前年比		前年比		前年比
7,654	106.4	7,146	105.9	46	107.0	7,192	105.9
216,149	102.4	196,952	102.7	2,812	93.7	199,764	102.6
223,803	102.6	204,098	102.8	2,858	93.9	206,956	102.7
7,530	98.4	7,145	100.0	45	97.8	7,190	100.0
216,570	100.2	196,177	99.6	2,700	96.0	198,877	99.6
224,100	100.1	203,322	99.6	2,745	96.0	206,067	99.6
7,377	98.0	7,083	99.1	47	104.4	7,130	99.2
216,658	100.0	195,959	99.9	2,905	107.6	198,864	100.0
224,035	100.0	203,042	99.9	2,952	107.5	205,994	100.0
7,434	100.8	7,125	100.6	35	74.5	7,160	100.4
217,801	100.5	196,650	100.4	2,654	91.4	199,304	100.2
225,235	100.5	203,775	100.4	2,689	91.1	206,464	100.2
14,446	194.3	13,921	195.4	31	88.6	13,952	194.9
213,447	98.0	193,654	98.5	3,024	113.9	196,678	98.7
227,893	101.2	207,575	101.9	3,055	113.6	210,630	102.0

した。ただし、その他の所得に係る普通徴収や給与からの特別徴収にも該当する者については、
る者の人数である。

(2) 年度別・所得区分別納税義務者数および税額（7月1日現在）

年度	区 分	納税義務者数		
		均等割のみ を納める者	均等割と所得割 を納める者	合計
3	給 与 所 得 者	2,923	161,972	164,895
	営 業 等 所 得 者	771	8,856	9,627
	農 業 所 得 者	0	0	0
	その他の所得者	2,501	21,833	24,334
	家屋敷等のみ	371	-	371
	計	6,566	192,661	199,227
4	給 与 所 得 者	2,797	162,117	164,914
	営 業 等 所 得 者	882	9,876	10,758
	農 業 所 得 者	0	0	0
	その他の所得者	2,608	22,175	24,783
	家屋敷等のみ	490	-	490
	計	6,777	194,168	200,945
5	給 与 所 得 者	2,765	163,400	166,165
	営 業 等 所 得 者	1,028	9,343	10,371
	農 業 所 得 者	0	0	0
	その他の所得者	2,600	21,912	24,512
	家屋敷等のみ	433	-	433
	計	6,826	194,655	201,481
6	給 与 所 得 者	6,877	162,484	169,361
	営 業 等 所 得 者	1,544	9,025	10,569
	農 業 所 得 者	0	0	0
	その他の所得者	4,750	20,174	24,924
	家屋敷等のみ	428	-	428
	計	13,599	191,683	205,282
7	給 与 所 得 者	2,895	170,008	172,903
	営 業 等 所 得 者	912	10,008	10,920
	農 業 所 得 者	0	0	0
	その他の所得者	2,699	22,755	25,454
	家屋敷等のみ	388	-	388
	計	6,894	202,771	209,665

根拠：市町村税課税状況等の調

* 令和6年度・令和7年度

* 所得区分は、その納税義務者について「納税義務者数」の「均等割と所得割を納め
「所得割額」は、定額減税後の金額である。

(単位:人,千円)

特別区民税額			納税義務者 1人当たり 税 額(円)	23区 納税義務者 1人当たり 税 額(円)
均等割額	所得割額	合計		
576,431	26,642,104	27,218,535	165,066	188,374
33,656	1,589,930	1,623,586	168,649	199,428
0	0	0	-	119,556
85,084	4,025,654	4,110,738	168,930	209,872
1,299	-	1,299	3,500	3,500
696,470	32,257,688	32,954,158	165,410	190,932
576,453	27,272,147	27,848,600	168,867	192,894
37,632	2,331,153	2,368,785	220,188	259,649
0	0	0	-	126,205
86,660	4,944,674	5,031,334	203,016	240,491
1,715	-	1,715	3,500	3,500
702,460	34,547,974	35,250,434	175,423	201,413
580,840	28,167,588	28,748,428	173,011	198,180
36,278	1,872,417	1,908,695	184,042	232,974
0	0	0	-	120,136
85,726	4,752,916	4,838,642	197,399	242,893
1,516	-	1,516	3,500	3,500
704,360	34,792,921	35,497,281	176,182	204,664
507,388	28,128,039	28,635,427	169,079	194,088
31,685	1,921,201	1,952,886	184,775	235,364
0	0	0	-	124,234
74,712	4,908,288	4,983,000	199,928	271,083
1,284	-	1,284	3,000	3,000
615,069	34,957,528	35,572,597	173,286	204,978
517,921	30,952,554	31,470,475	182,012	
32,742	2,043,381	2,076,123	190,121	
0	0	0	-	
76,286	5,613,047	5,689,333	223,514	
1,164	-	1,164	3,000	
628,113	38,608,982	39,237,095	187,142	

て計算した所得金額のうち最も大きな所得により区分している。
る者」は、均等割と定額減税後の所得割を納める者である。

(3) 年度別・所得区分別所得金額（7月1日現在）

年度	区 分	納 税 義務者数	総所得金額等	納税義務者1人当たり 総所得金額等		23区納税義務者1人 当たり総所得金額等	
				(円)	前年比	(円)	前年比
3	給 与 所 得 者	160,387	658,766,197	4,107,354	103.1	4,557,077	102.4
	営 業 等 所 得 者	8,723	36,784,937	4,217,005	93.3	4,846,346	96.2
	農 業 所 得 者	0	0	-	-	3,378,250	87.5
	そ の 他 所 得 者	20,386	65,169,349	3,196,770	102.1	3,435,757	105.5
	譲 渡 所 得 者	3,165	29,848,608	9,430,840	104.9	12,247,627	99.4
	計	192,661	790,569,091	4,103,420	103.0	4,606,870	102.7
4	給 与 所 得 者	160,191	675,137,107	4,214,576	102.6	4,659,320	102.2
	営 業 等 所 得 者	9,713	50,469,779	5,196,106	123.2	5,983,647	123.5
	農 業 所 得 者	0	0	-	-	3,616,231	107.0
	そ の 他 所 得 者	20,530	67,842,850	3,304,571	103.4	3,485,639	101.5
	譲 渡 所 得 者	3,734	34,962,101	9,363,176	99.3	13,464,830	109.9
	計	194,168	828,411,837	4,266,469	104.0	4,795,652	104.1
5	給 与 所 得 者	161,647	700,168,974	4,331,469	102.8	4,806,171	103.2
	営 業 等 所 得 者	9,188	42,355,104	4,609,828	88.7	5,592,853	93.5
	農 業 所 得 者	0	0	-	-	3,551,104	98.2
	そ の 他 所 得 者	20,150	65,301,372	3,240,763	98.1	3,417,299	98.0
	譲 渡 所 得 者	3,670	34,817,201	9,486,976	101.3	13,611,231	101.1
	計	194,655	842,642,651	4,328,903	101.5	4,888,302	101.9
6	給 与 所 得 者	160,127	721,993,409	4,508,880	104.1	4,997,565	104.0
	営 業 等 所 得 者	8,847	44,521,720	5,032,409	109.2	6,036,981	107.9
	農 業 所 得 者	0	0	-	-	4,324,133	121.8
	そ の 他 所 得 者	18,219	65,420,088	3,590,762	110.8	3,865,556	113.1
	譲 渡 所 得 者	4,490	43,078,558	9,594,334	101.1	13,564,327	99.7
	計	191,683	875,013,775	4,564,900	105.5	5,175,951	105.9
7	給 与 所 得 者	167,194	755,175,573	4,516,762	100.2		
	営 業 等 所 得 者	9,807	46,988,062	4,791,278	95.2		
	農 業 所 得 者	0	0	-	-		
	そ の 他 所 得 者	20,402	68,283,925	3,346,923	93.2		
	譲 渡 所 得 者	5,368	55,231,183	10,288,969	107.2		
	計	202,771	925,678,743	4,565,144	100.0		

根拠：市町村税課税状況等の調

- * 集計対象は、所得割（令和6年度・令和7年度は定額減税後の所得割）を納める者である。
- * 「区分」は、その納税義務者について計算した所得金額のうち最も大きな所得により区分している。
- * 「株式・先物取引譲渡等所得金額」には、上場株式等に係る配当所得等の金額を含む。

(単位:千円,人,%)

分離長期譲渡 所得金額		分離短期譲渡 所得金額		株式・先物取引譲渡等 所得金額		所得金額 合計	
	前年比		前年比		前年比		前年比
						658,766,197	102.7
						36,784,937	121.4
						0	-
						65,169,349	103.9
19,455,542	66.4	273,204	98.8	22,001,486	146.9	71,578,840	104.3
19,455,542	66.4	273,204	98.8	22,001,486	146.9	832,299,323	103.6
						675,137,107	102.5
						50,469,779	137.2
						0	-
						67,842,850	104.1
26,898,741	138.3	315,822	115.6	44,320,851	201.4	106,497,515	148.8
26,898,741	138.3	315,822	115.6	44,320,851	201.4	899,947,251	108.1
						700,168,974	103.7
						42,355,104	83.9
						0	-
						65,301,372	96.3
31,357,072	116.6	523,991	165.9	33,534,907	75.7	100,233,171	94.1
31,357,072	116.6	523,991	165.9	33,534,907	75.7	908,058,621	100.9
						721,993,409	103.1
						44,521,720	105.1
						0	-
						65,420,088	100.2
35,423,998	113.0	447,971	85.5	37,359,309	111.4	116,309,836	116.0
35,423,998	113.0	447,971	85.5	37,359,309	111.4	948,245,053	104.4
						755,175,573	104.6
						46,988,062	105.5
						0	-
						68,283,925	104.4
40,736,658	115.0	732,744	163.6	50,675,912	135.6	147,376,497	126.7
40,736,658	115.0	732,744	163.6	50,675,912	135.6	1,017,824,057	107.3

ただし、分離譲渡所得等がある者については、「譲渡所得者」に区分している。

(4) 年度別所得控除額（7月1日現在）

年 度 項 目	令 和 2 年 度				人 員
	人 員	控 除 額	前年比	一人当たり 控 除 額	
雑 損 控 除	46	77,188	527.5	1,678,000	30
医 療 費 控 除	21,867	6,233,223	91.6	285,052	21,751
社 会 保 険 料 控 除	180,439	118,191,063	103.0	655,019	183,786
小規模企業共済等掛金控除	11,708	3,119,340	108.0	266,428	13,682
生 命 保 険 料 控 除	114,504	5,234,322	99.5	45,713	117,749
地 震 保 険 料 控 除	31,032	305,040	101.9	9,830	32,602
障 害 者 控 除	4,495	1,404,300	98.7	312,414	4,621
寡 婦 控 除	2,694	737,880	94.7	273,898	1,517
寡 夫 控 除	186	48,360	124.0	260,000	—
ひ と り 親 控 除	—	—	—	—	1,229
勤 労 学 生 控 除	37	9,620	105.7	260,000	28
配 偶 者 控 除	18,995	6,372,390	96.7	335,477	18,999
配 偶 者 特 別 控 除	3,958	1,156,020	99.2	292,072	4,020
扶 養 控 除	14,630	7,383,800	98.1	504,703	14,559
基 礎 控 除	190,531	62,875,230	100.9	330,000	191,008
合 計		213,147,776	101.6	1,118,704	

年 度 項 目	令 和 5 年 度				人 員
	人 員	控 除 額	前年比	一人当たり 控 除 額	
雑 損 控 除	31	16,607	155.0	535,710	15
医 療 費 控 除	25,472	7,206,656	99.7	282,925	25,414
社 会 保 険 料 控 除	186,029	127,273,354	102.9	684,159	184,323
小規模企業共済等掛金控除	18,269	4,710,768	107.3	257,856	19,875
生 命 保 険 料 控 除	119,738	5,402,367	99.1	45,118	116,871
地 震 保 険 料 控 除	34,328	370,312	102.5	10,787	33,550
障 害 者 控 除	4,610	1,469,580	99.7	318,781	4,319
寡 婦 控 除	1,531	398,060	98.8	260,000	1,446
寡 夫 控 除	—	—	—	—	—
ひ と り 親 控 除	1,211	363,300	97.7	300,000	1,042
勤 労 学 生 控 除	24	6,240	75.0	260,000	0
配 偶 者 控 除	17,235	5,789,530	96.0	335,917	15,431
配 偶 者 特 別 控 除	3,923	1,119,900	96.3	285,470	3,679
扶 養 控 除	14,188	7,119,490	96.8	501,797	13,237
基 礎 控 除	192,577	82,769,890	100.2	429,802	189,449
合 計		244,016,054	101.4	1,253,582	

根拠：市町村税課税状況等の調

*集計対象は、所得割（令和6年度・令和7年度は定額減税後の所得割）を納める者である。

*障害者控除は特別障害者分・同居特別障害者加算額を、配偶者控除は老人配偶者分を、扶養控除は

*一人当たり控除額の合計は、次の式により算出したものである。

(単位:千円, %, 一人あたりは円)

令和3年度			令和4年度			
控除額	前年比	一人当たり 控除額	人 員	控除額	前年比	一人当たり 控除額
14,957	19.4	498,567	29	10,715	71.6	369,483
6,077,956	97.5	279,433	25,153	7,231,911	119.0	287,517
121,168,341	102.5	659,290	185,398	123,717,245	102.1	667,306
3,630,903	116.4	265,378	16,587	4,388,762	120.9	264,590
5,368,093	102.6	45,589	120,197	5,453,134	101.6	45,368
326,280	107.0	10,008	34,225	361,261	110.7	10,555
1,437,240	102.3	311,024	4,602	1,474,470	102.6	320,398
394,420	53.5	260,000	1,550	403,000	102.2	260,000
—	皆減	—	—	—	—	—
368,700	皆増	300,000	1,239	371,700	100.8	300,000
7,280	75.7	260,000	32	8,320	114.3	260,000
6,378,190	100.1	335,712	17,981	6,032,490	94.6	335,492
1,158,000	100.2	288,060	4,063	1,162,820	100.4	286,197
7,314,990	99.1	502,438	14,639	7,353,060	100.5	502,293
82,106,700	130.6	429,860	192,223	82,627,330	100.6	429,851
235,752,050	110.6	1,223,663		240,596,218	102.1	1,239,114

令和6年度			令和7年度			
控除額	前年比	一人当たり 控除額	人 員	控除額	前年比	一人当たり 控除額
6,569	39.6	437,933	17	4,473	68.1	263,118
7,213,161	100.1	283,826	27,338	7,870,185	109.1	287,884
132,879,095	104.4	720,903	192,751	141,081,449	106.2	731,936
5,184,904	110.1	260,876	21,621	5,692,461	109.8	263,284
5,287,023	97.9	45,238	119,916	5,301,578	100.3	44,211
368,599	99.5	10,987	34,604	388,593	105.4	11,230
1,347,680	91.7	312,035	4,938	1,552,030	115.2	314,303
375,960	94.4	260,000	1,521	395,460	105.2	260,000
—	—	—	—	—	—	—
312,600	86.0	300,000	1,205	361,500	115.6	300,000
0	皆減	—	52	13,520	皆増	260,000
5,166,150	89.2	334,790	16,024	5,399,490	104.5	336,963
1,045,900	93.4	284,289	3,942	1,115,760	106.7	283,044
6,535,140	91.8	493,703	14,203	7,061,750	108.1	497,201
81,431,430	98.4	429,833	200,222	86,055,000	105.7	429,798
247,154,211	101.3	1,289,390		262,293,249	106.1	1,293,544

特定・老人・同居老親等扶養分を含む。

【控除額の合計】÷【納税義務者数（均等割と所得割を納める者）…18頁掲載】

(5) 年度別住宅借入金等特別税額控除額・寄附金税額控除額
(7月1日現在)

(単位:千円,%,一人当たりは円)

年度	住宅借入金等特別税額控除				寄附金税額控除			
	人員	控除額	前年比	一人当たり 控除額	人員	控除額	前年比	一人当たり 控除額
2	3,419	150,120	103.6	43,908	22,707	1,205,816	101.3	53,103
3	3,825	173,410	115.5	45,336	31,655	1,568,127	130.0	49,538
4	3,898	182,763	105.4	46,886	41,372	2,130,295	135.8	51,491
5	3,549	160,005	87.5	45,085	46,631	2,409,801	113.1	51,678
6	3,125	141,245	88.3	45,198	50,885	2,706,207	112.3	53,183
7	2,948	122,177	86.5	41,444	54,002	3,069,199	113.4	56,835

*集計対象は、所得割（令和6年度・令和7年度は定額減税後の所得割）を納める者である。

*特別区民税の住宅借入金等特別税額控除は、所得税から控除しきれなかった住宅借入金等特別控除の額を特別区民税の所得割額から控除するものである。

*寄附金税額控除額には、申告特例控除額を含む。

(6) 年度別給与収入額（7月1日現在）

年度	納税義務者数		給与収入金額		給与所得控除額・ 特定支出控除額		給与所得金額	
	(人)	前年比	(千円)	前年比	(千円)	前年比	(千円)	前年比
28	153,678	104.3	783,587,793	104.5	212,208,089	104.3	571,379,704	104.6
29	157,427	102.4	807,067,280	103.0	217,853,330	102.7	589,213,950	103.1
30	162,368	103.1	836,155,904	103.6	224,381,198	103.0	611,774,706	103.8
元	165,185	101.7	863,805,998	103.3	230,219,835	102.6	633,586,163	103.6
2	169,389	102.5	893,760,769	103.5	237,921,165	103.3	655,839,604	103.5
3	170,058	100.4	897,139,181	100.4	220,988,739	92.9	676,150,442	103.1
4	170,235	100.1	921,567,267	102.7	224,388,380	101.5	697,178,887	103.1
5	171,468	100.7	949,596,932	103.0	228,525,043	101.8	721,071,889	103.4
6	170,424	99.4	982,996,294	103.5	232,881,167	101.9	750,115,127	104.0
7	178,660	104.8	1,035,534,352	105.3	243,568,431	104.6	791,965,921	105.6

*集計対象は、所得割（令和6年度・令和7年度は定額減税後の所得割）を納める者で、給与収入金額を有する。

*令和3年度以降は、「給与所得控除額・特定支出控除額」に所得金額調整控除額を含む。

(7) 年度別譲渡分離課税現年度分調定額（決算時）

年度	長期 譲渡		短期 譲渡		株式・先物 取引譲渡等		譲渡分離 調定額計	
		前年比		前年比		前年比		前年比
27	631,904	95.0	24,678	451.0	541,030	58.6	1,197,612	75.1
28	695,270	110.0	43,081	174.6	523,412	96.7	1,261,763	105.4
29	1,115,173	160.4	33,936	78.8	289,219	55.3	1,438,328	114.0
30	817,538	73.3	50,058	147.5	636,881	220.2	1,504,477	104.6
元	825,982	101.0	21,593	43.1	506,158	79.5	1,353,733	90.0
2	937,217	113.5	21,407	99.1	571,585	112.9	1,530,209	113.0
3	618,104	66.0	10,306	48.1	710,105	124.2	1,338,515	87.5
4	823,341	133.2	21,069	204.4	1,363,050	192.0	2,207,460	164.9
5	961,509	116.8	27,969	132.7	1,018,392	74.7	2,007,870	91.0
6	1,057,542	110.0	23,843	85.2	1,162,089	114.1	2,243,474	111.7

*「株式・先物取引譲渡等」には、上場株式等の配当等を含む。

(単位: %)

一人当たり平均 給与収入		23区平均 給与収入	
(円)	前年比	(円)	前年比
5,098,894	100.2	5,564,774	100.7
5,126,613	100.5	5,598,794	100.6
5,149,758	100.5	5,659,387	101.1
5,229,325	101.5	5,745,666	101.5
5,276,380	100.9	5,799,002	100.9
5,275,489	100.0	5,796,886	100.0
5,413,501	102.6	5,950,473	102.6
5,538,042	102.3	6,094,975	102.4
5,767,945	104.2	6,360,669	104.4
5,796,117	100.5	-	-

る者である。

(単位: 千円, %)

現年度 調定額		分離分 の割合	23区譲渡 分離調定額		23区現年度 調定額		23区 分離分の 割合
	前年比			前年比		前年比	
29,886,684	100.5	4.0	39,071,572	84.0	914,130,949	102.0	4.3
30,806,048	103.1	4.1	48,808,381	124.9	948,821,084	103.8	5.1
31,428,296	102.0	4.6	52,026,537	106.6	966,574,566	101.9	5.4
32,133,608	102.2	4.7	56,754,853	109.1	999,254,042	103.4	5.7
32,722,250	101.8	4.1	60,779,063	107.1	1,039,314,421	104.0	5.8
33,882,173	103.5	4.5	61,416,419	101.0	1,063,009,673	102.3	5.8
33,715,818	99.5	4.0	60,032,959	97.7	1,063,884,612	100.1	5.6
35,752,143	106.0	6.2	75,132,752	125.2	1,117,291,067	105.0	6.7
35,950,516	100.6	5.6	76,974,726	102.5	1,144,053,174	102.4	6.7
35,747,872	99.4	6.3	101,758,507	132.2	1,166,325,694	101.9	8.7

(8) 年度別退職分離分調定額 (決算時)

(単位:%)

年度	調定額		納税義務者数		1人当たり調定額	
	(千円)	前年比	(人)	前年比	(円)	前年比
2	284,038	103.3	1,137	107.9	249,814	95.7
3	332,137	116.9	1,184	104.1	280,521	112.3
4	377,918	113.8	1,158	97.8	326,354	116.3
5	345,642	91.5	1,252	108.1	276,072	84.6
6	370,422	107.2	1,257	100.4	294,687	106.7

(9) 年度別現年課税分調定額伸率

(単位:千円, %)

年度	中 野 区				2 3 区			
	現 年 度		過 年 度		現 年 度		過 年 度	
	調 定 額	伸 率	調 定 額	伸 率	調 定 額	伸 率	調 定 額	伸 率
27	29,886,684	100.5	210,197	126.0	914,130,949	102.0	5,127,221	113.7
28	30,806,048	103.1	198,731	94.5	948,821,084	103.8	5,424,239	105.8
29	31,428,296	102.0	164,660	82.9	966,574,566	101.9	5,717,957	105.4
30	32,133,608	102.2	157,239	95.5	999,254,042	103.4	5,520,363	96.5
元	32,722,250	101.8	191,761	122.0	1,039,314,421	104.0	7,180,938	130.1
2	33,882,173	103.5	137,860	71.9	1,063,009,673	102.3	4,920,566	68.5
3	33,715,818	99.5	161,992	117.5	1,063,884,612	100.1	6,549,781	133.1
4	35,752,143	106.0	223,457	137.9	1,117,291,067	105.0	8,068,489	123.2
5	35,950,516	100.6	231,417	103.6	1,144,053,174	102.4	7,537,086	93.4
6	35,747,872	99.4	220,982	95.5	1,166,325,694	101.9	8,171,707	108.4

(10) 年度別特別区民税収納率

(単位:%)

年度	中 野 区			2 3 区		
	現年度	過年度	滞納繰越分	現年度	過年度	滞納繰越分
27	97.91	82.59	31.54	98.45	83.75	34.50
28	98.05	77.32	31.88	98.61	83.92	36.90
29	98.52	82.15	37.52	98.79	84.46	39.53
30	98.44	85.52	37.11	98.88	84.13	42.74
元	98.34	79.46	32.56	98.84	84.06	43.10
2	98.67	84.29	40.82	98.92	83.57	42.11
3	99.05	84.68	40.07	99.21	85.79	43.50
4	99.06	83.36	37.78	99.14	71.86	42.53
5	99.14	90.28	40.29	99.17	84.86	40.29
6	99.16	82.29	37.83	99.21	84.05	38.84

(11) 令和7年度 年齢別総所得金額等（7月1日現在）

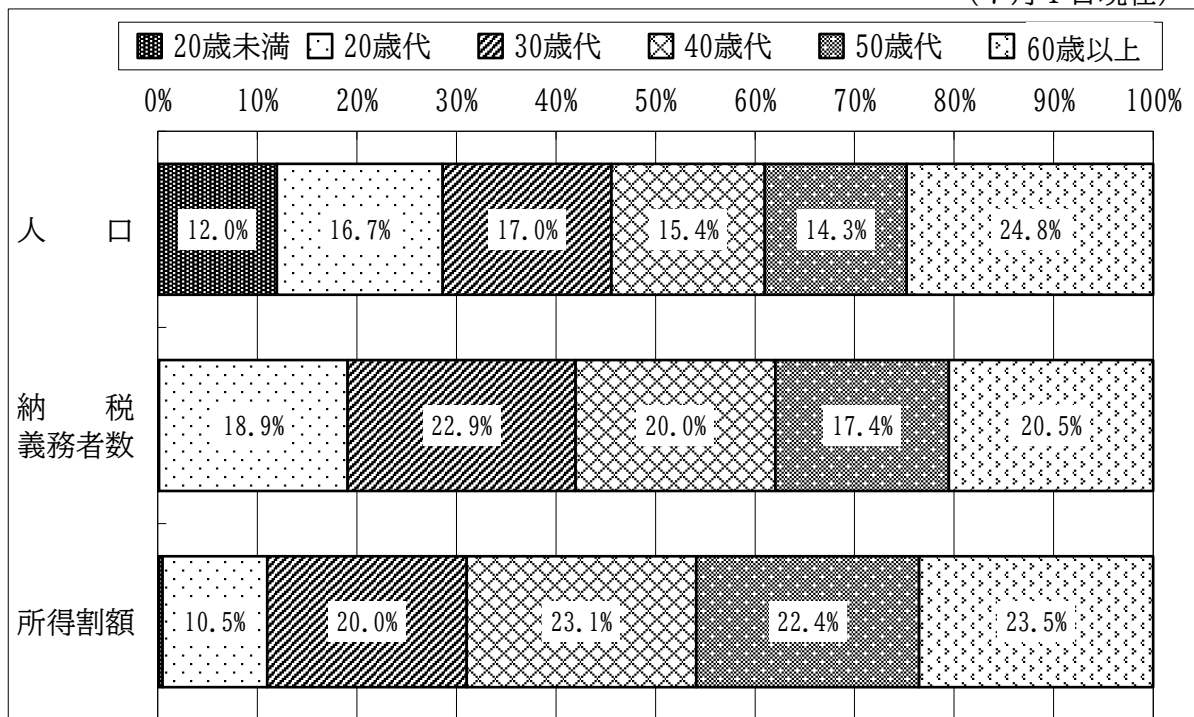
（単位：千円，人，一人あたりは円）

区 分	納 税 義務者数	総所得金額等	納税義務者 一人当たり 総所得金額等	所得割額	納税義務者 一人当たり 所得割額
20歳未満	302	2,134,561	7,068,083	182,939	605,758
20～24歳	11,528	24,638,033	2,137,234	865,336	75,064
25～29歳	26,827	85,840,867	3,199,794	3,196,977	119,170
30～34歳	24,816	100,159,855	4,036,100	3,844,924	154,937
35～39歳	21,648	99,587,757	4,600,321	3,890,302	179,707
40～44歳	20,559	107,274,554	5,217,888	4,256,645	207,045
45～49歳	20,090	115,351,126	5,741,719	4,646,543	231,286
50～54歳	19,359	110,534,877	5,709,741	4,471,895	230,998
55～59歳	16,015	97,878,382	6,111,669	4,168,892	260,312
60～64歳	11,716	63,376,706	5,409,415	2,770,528	236,474
65～69歳	8,289	39,801,291	4,801,700	2,207,911	266,366
70歳以上	21,622	79,100,734	3,658,345	4,106,090	189,903
合 計	202,771	925,678,743	4,565,144	38,608,982	190,407

*集計対象は、定額減税後の所得割を納める者である。所得割額は、定額減税後の金額である。
 *納税義務者数と所得割額の各合計は、それぞれ18頁、19頁の納税義務者数（均等割と所得割を納める者）と所得割額の各合計と一致する。
 *総所得金額等の合計は、20頁の総所得金額等の合計と一致する。

(12) 令和7年度 年齢別人口・納税義務者数・所得割額構成比

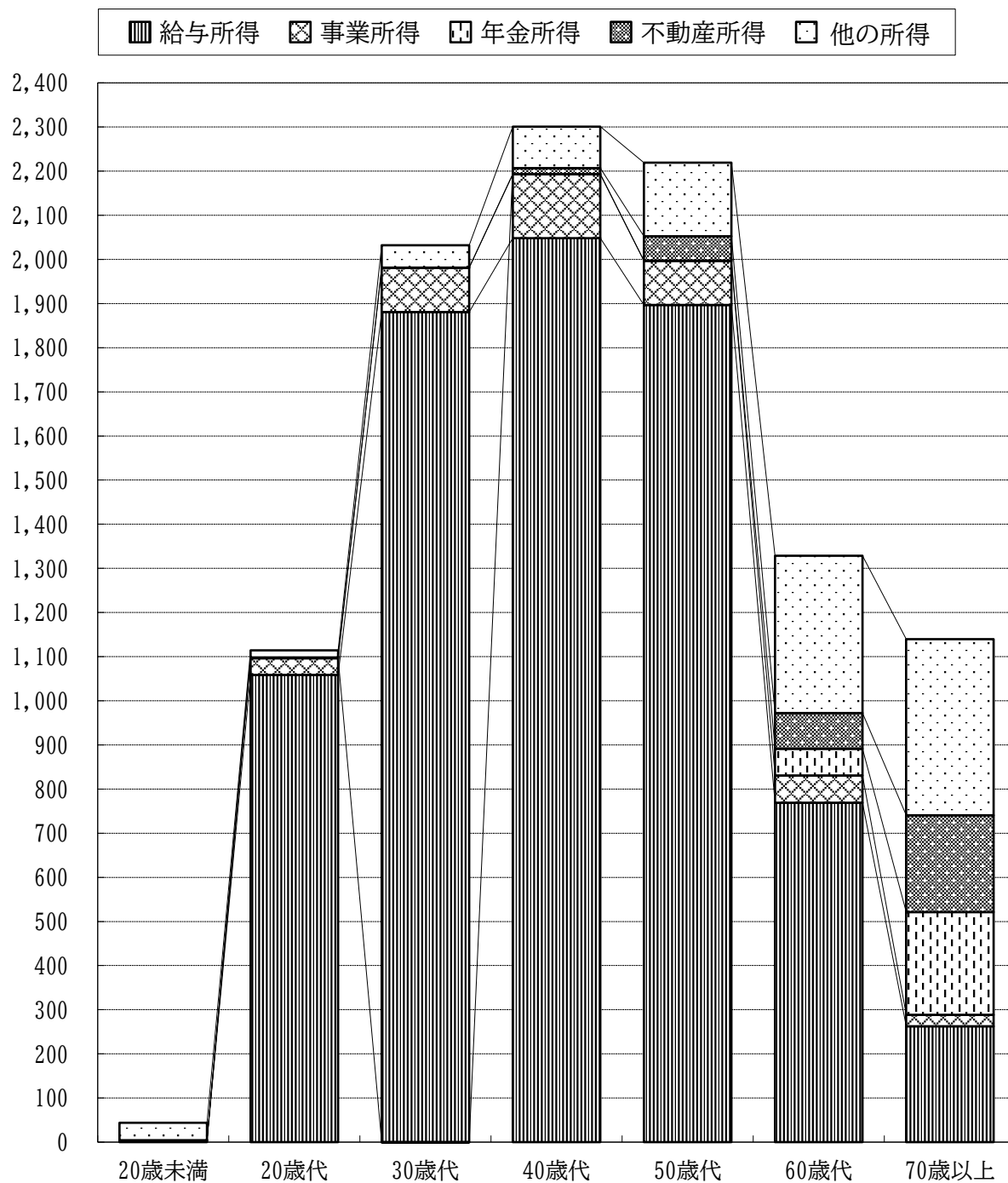
（7月1日現在）



*納税義務者数は、定額減税後の所得割を納める者の人数である。
 所得割額は、定額減税後の金額である。
 *人口比は、令和7年1月1日現在の住民基本台帳による。

(13) 令和7年度 年齢別所得額分布（7月1日現在）

（単位：億円）

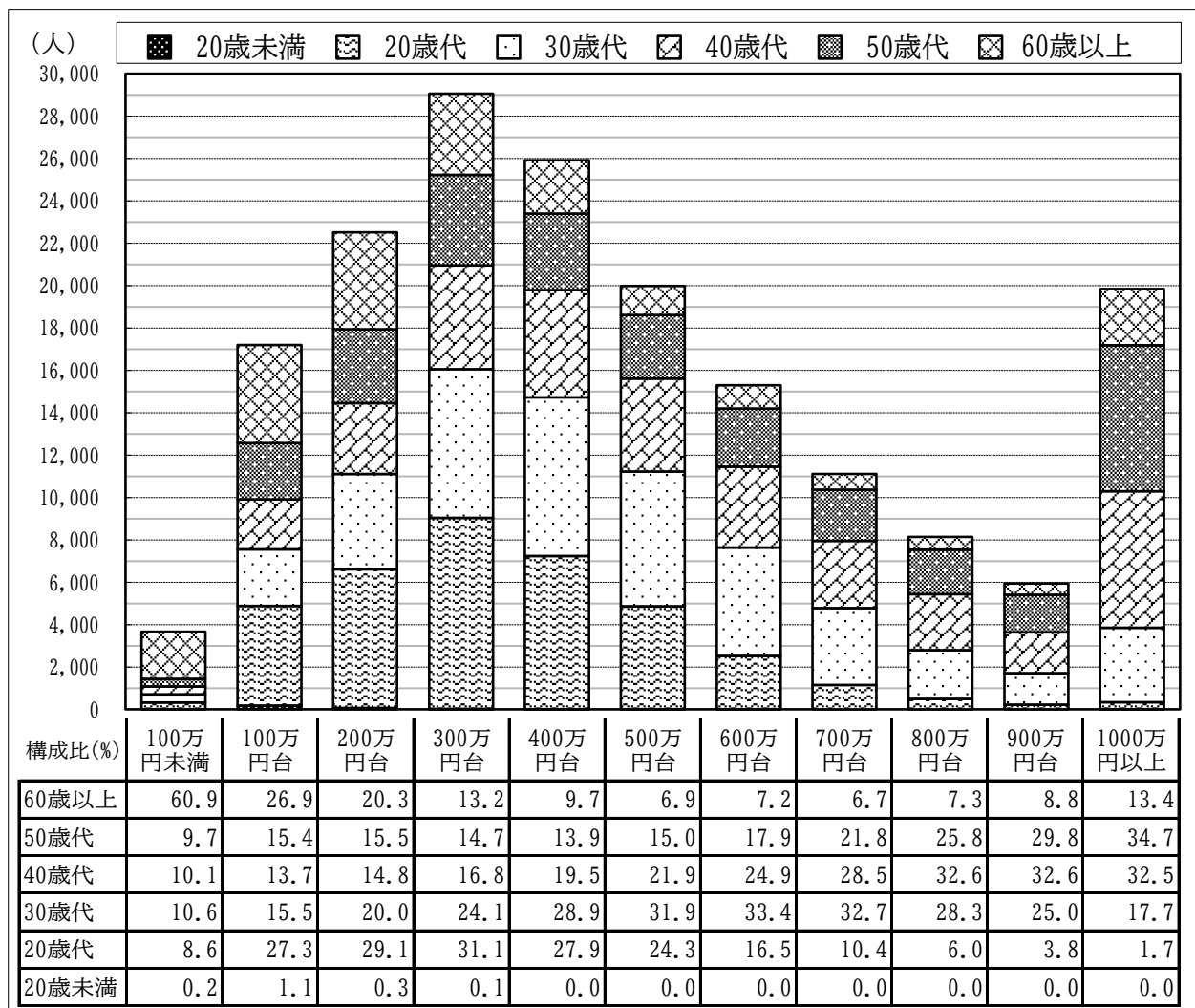


年齢別構成比（％）

	20歳未満	20歳代	30歳代	40歳代	50歳代	60歳代	70歳以上
給与所得	7.6	95.0	92.6	89.0	85.5	57.9	23.1
事業所得	1.7	3.4	5.0	6.3	4.5	4.7	2.3
年金所得	0.0	0.0	0.0	0.0	0.0	4.5	20.4
不動産所得	0.4	0.1	0.0	0.6	2.5	6.1	19.3
他の所得	90.3	1.5	2.5	4.1	7.5	26.8	35.0

*集計対象は、定額減税後の所得割を納める者である。

(14) 令和7年度 年齢別・給与収入段階別納税義務者分布（7月1日現在）



*集計対象は、定額減税後の所得割を納める者で、給与収入金額を有する者である。

(15) 令和7年度 年齢別給与収入（7月1日現在）

区分	納税義務者数	給与収入 (千円)	一人当たり平均 給与収入(円)
20歳未満	275	516,299	1,877,451
20～24歳	11,324	34,747,321	3,068,467
25～29歳	26,077	115,243,683	4,419,361
30～34歳	23,870	128,098,209	5,366,494
35～39歳	20,589	123,173,172	5,982,475
40～44歳	19,443	128,011,980	6,583,962
45～49歳	18,980	134,768,612	7,100,559
50～54歳	18,275	128,811,412	7,048,504
55～59歳	15,044	110,440,878	7,341,191
60～64歳	10,595	66,731,675	6,298,412
65歳以上	14,188	64,991,111	4,580,710
合計	178,660	1,035,534,352	5,796,117

*令和6年中の給与収入である。

*集計対象は、定額減税後の所得割を納める者で、給与収入金額を有する者である。

(16) 課税標準段階別納税義務者数・所得割額（7月1日現在）

課税標準額	令和5年度							
	納税義務者数			所得割額			1人当たり所得割額	
	人数(人)	構成比(%)		金額(千円)	構成比(%)		金額(円)	
	中野区	中野区	23区	中野区	中野区	23区	中野区	23区
10万円以下	4,587	2.3	2.6	242,734	0.7	0.8	52,918	66,460
100 //	41,812	21.5	21.4	1,463,521	4.2	3.6	35,002	35,341
200 //	53,887	27.7	25.8	4,620,901	13.3	10.6	85,752	85,630
300 //	35,945	18.5	17.6	5,039,225	14.5	11.8	140,193	139,472
400 //	20,032	10.3	10.2	4,000,032	11.5	9.5	199,682	195,677
550 //	15,553	8.0	8.4	4,099,221	11.8	10.6	263,565	264,005
700 //	7,615	3.9	4.2	2,606,877	7.5	7.0	342,334	348,216
1,000 //	7,339	3.8	4.3	3,396,944	9.7	9.6	462,862	468,729
1,000万円超	7,885	4.0	5.5	9,323,466	26.8	36.5	1,182,431	1,395,637
合計	194,655	100.0	100.0	34,792,921	100.0	100.0	178,741	209,243

課税標準額	令和6年度							
	納税義務者数			所得割額			1人当たり所得割額	
	人数(人)	構成比(%)		金額(千円)	構成比(%)		金額(円)	
	中野区	中野区	23区	中野区	中野区	23区	中野区	23区
10万円以下	422	0.2	0.2	227,169	0.6	0.9	538,315	833,295
100 //	38,911	20.3	20.1	1,180,229	3.4	2.8	30,332	30,693
200 //	53,192	27.8	26.0	4,184,033	12.0	9.4	78,659	78,838
300 //	36,934	19.3	18.6	4,952,343	14.2	11.3	134,086	132,649
400 //	21,173	11.0	10.9	3,943,314	11.3	9.3	186,243	186,427
550 //	16,540	8.6	9.0	4,177,366	11.9	10.4	252,561	252,998
700 //	8,281	4.3	4.6	2,762,529	7.9	7.1	333,598	336,064
1,000 //	7,886	4.1	4.7	3,563,780	10.2	9.8	451,912	457,558
1,000万円超	8,344	4.4	5.9	9,966,765	28.5	39.0	1,194,483	1,449,054
合計	191,683	100.0	100.0	34,957,528	100.0	100.0	182,372	218,284

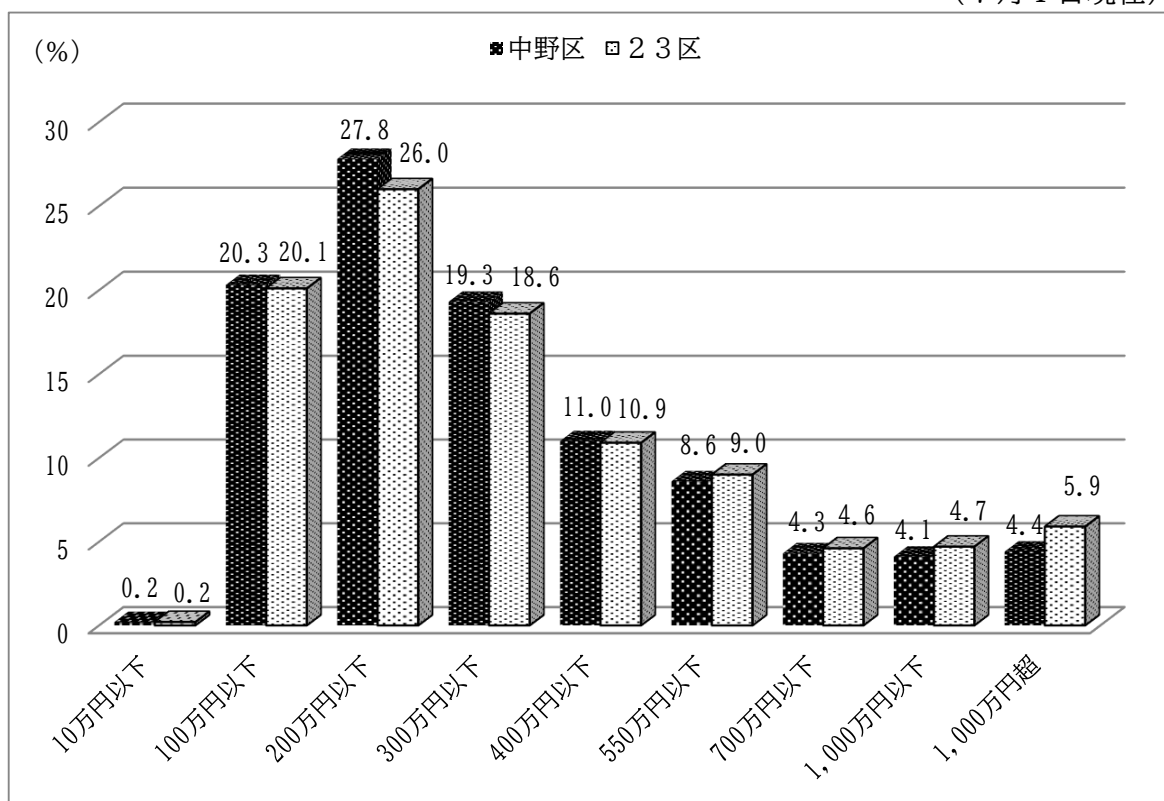
課税標準額	令和7年度							
	納税義務者数			所得割額			1人当たり所得割額	
	人数(人)	構成比(%)		金額(千円)	構成比(%)		金額(円)	
	中野区	中野区	23区	中野区	中野区	23区	中野区	23区
10万円以下	4,652	2.3		286,295	0.7		61,542	
100 //	40,738	20.1		1,497,303	3.9		36,754	
200 //	53,108	26.2		4,606,160	11.9		86,732	
300 //	37,852	18.7		5,289,999	13.7		139,755	
400 //	22,319	11.0		4,313,826	11.2		193,280	
550 //	17,645	8.7		4,615,696	12.0		261,587	
700 //	8,909	4.4		3,086,377	8.0		346,434	
1,000 //	8,508	4.2		3,932,430	10.2		462,204	
1,000万円超	9,040	4.4		10,980,896	28.4		1,214,701	
合計	202,771	100.0		38,608,982	100.0		190,407	

根拠：市町村税課税状況等の調

- * 「課税標準額」は、総所得金額、退職所得金額（現年分離課税分を除く。）および山林所得金額に係る課税標準額の合計額であり、土地等に係る譲渡所得や株式・先物取引に係る譲渡所得等（上場株式等の配当所得等を含む。）に係る課税標準額を含まない。一方、「所得割額」は、土地等に係る譲渡所得や株式・先物取引に係る譲渡所得等（上場株式等の配当等を含む。）に係る所得割額を含む。
- このため、例えば、令和6年度分の課税標準額10万円以下の1人当たり所得割額が高額になっている。
- * 集計対象は、所得割（令和6年度・令和7年度は定額減税後の所得割）を納める者である。
- 令和6年度・令和7年度の所得割額は、定額減税後の金額である。

(17) 令和6年度 課税標準段階別納税義務者数構成比

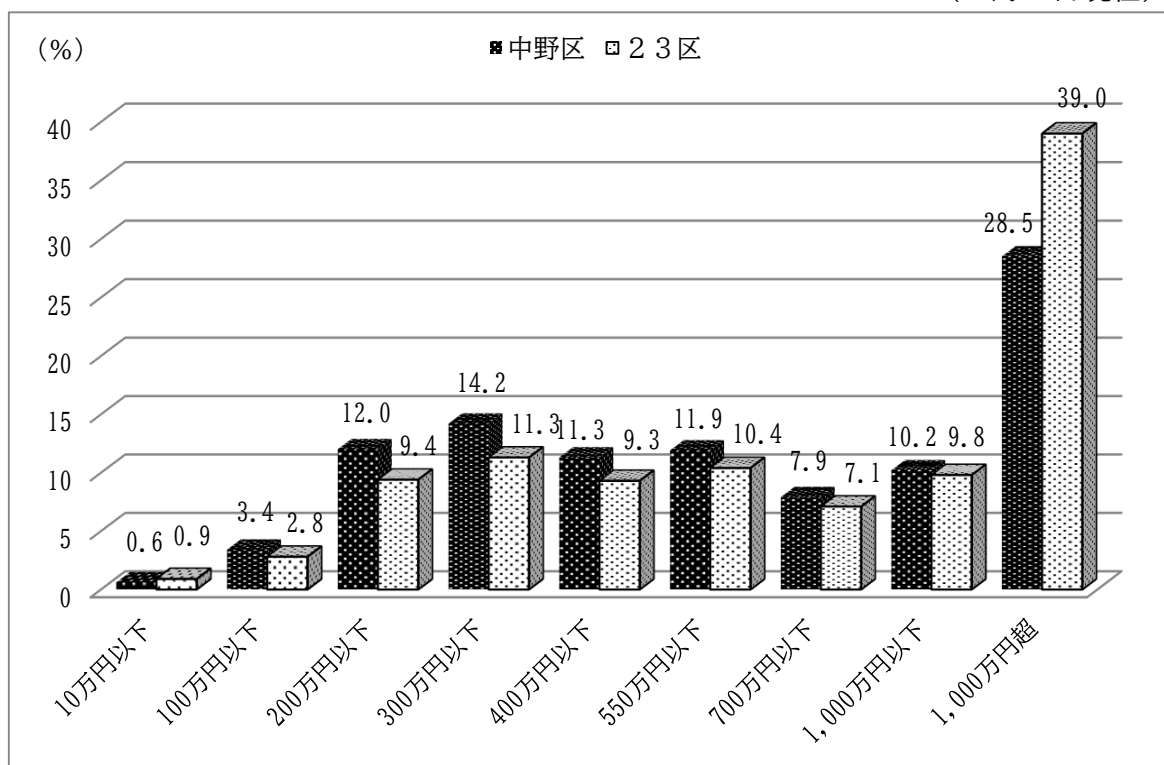
(7月1日現在)



*集計対象は、定額減税後の所得割を納める者である。

(18) 令和6年度 課税標準段階別所得割額構成比

(7月1日現在)



*集計対象は、定額減税後の所得割を納める者である。