



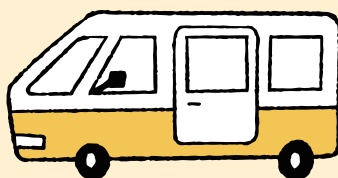
公共交通から見た中野



外出人口
(中野区)



交通の便
(中野区)



バス運転士
(全国)

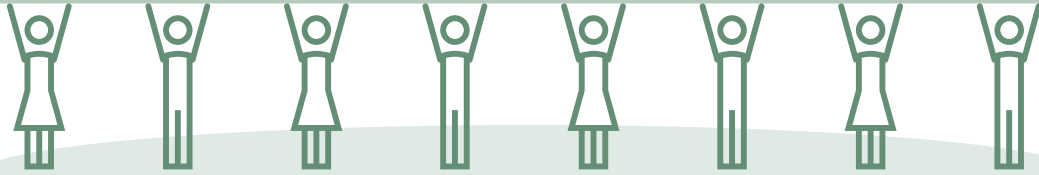


出典：2024中野区区民意識・実態調査(N=907)

約92%

交通の便：満足・概ね満足の回答率(中野区民)

公共交通は、みんなが支える移動手段です。



特別な免許が必要！

区民の公共交通利用
が支えています...

約10%

外出する区民が
減っています。
(平成20～30年)

出典：東京都市圏パーソントリップ調査(H20,H30)

公共交通の利用が減少すると、支える力が弱まるため、減便や路線が廃止する可能性が高まります。

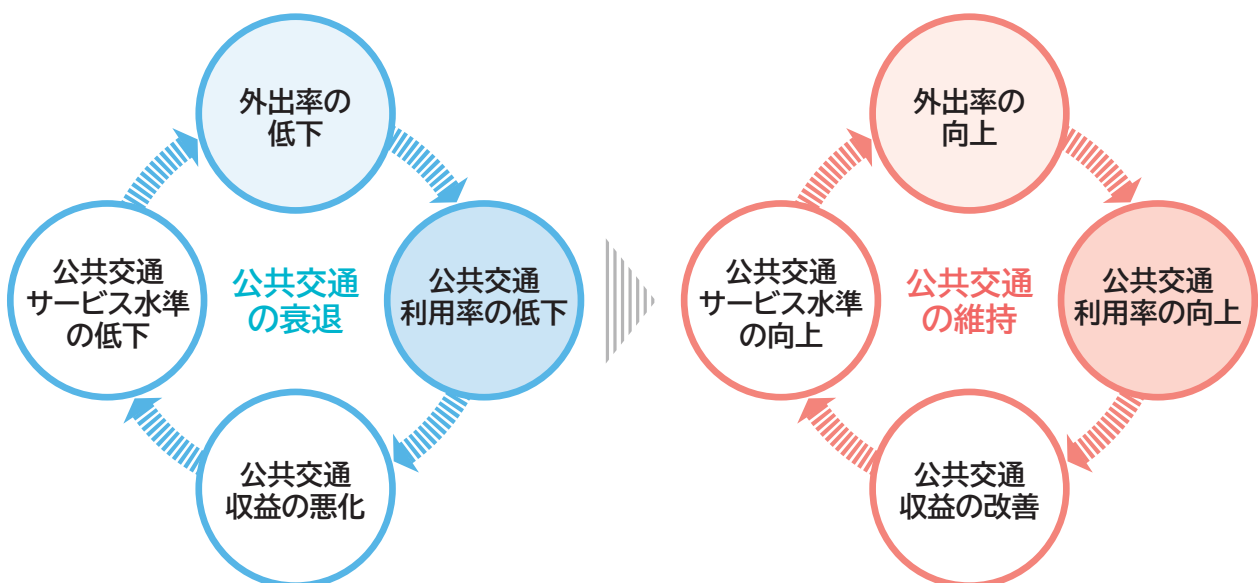
運転士の安全な運転
が支えています...

約30%

バス運転士の不足
が予測されてい
ます。(全国)

出典：公益社団法人日本バス協会資料

バス運転士の平均年齢は、55.3歳(令和7年交通白書)で、新規採用が見込めないと、今のサービスを維持することが困難になります。

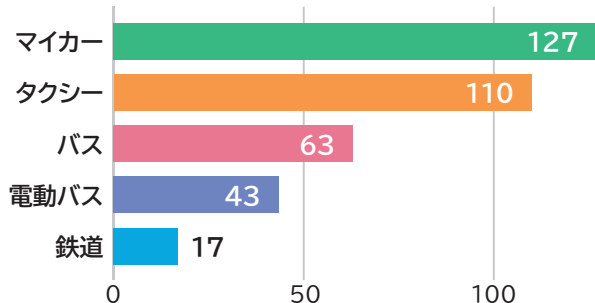


公共交通の利用が減ると事業者の収益が悪化し、サービスが低下することで、さらに利用が減るという悪循環を招きます。お出かけの機会を増やし、公共交通を維持していきましょう。

環境にやさしい



輸送量あたりの二酸化炭素の排出量(令和5年度)

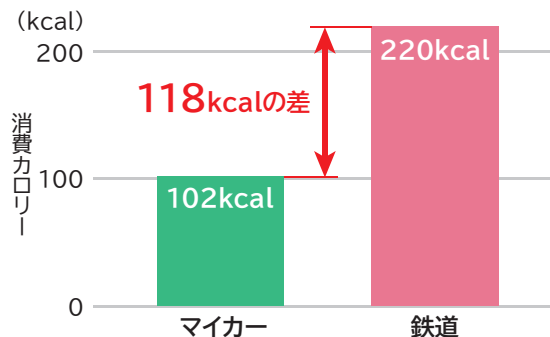
1人が1km移動する際に排出されるCO₂の量(g-CO₂/人km)バスはマイカーより約50%のCO₂削減が可能に！

出典：令和7年版交通政策白書(国土交通省)などにより作成

健康によい



移動に伴う消費カロリー比較



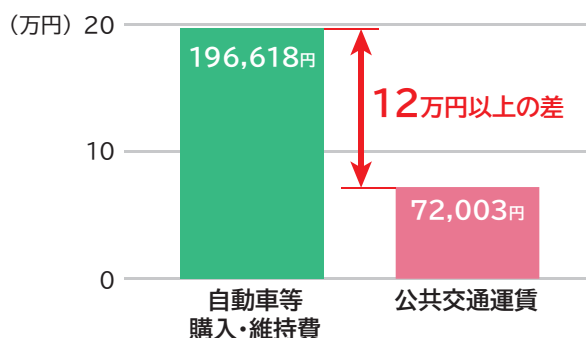
15km離れた地点への移動での消費カロリーを比較すると…

出典：日本モビリティ・マネジメント会議より作成

家計にやさしい



1年間の1世帯あたりの自動車等購入・維持費と公共交通運賃の比較(令和6年・関東圏)

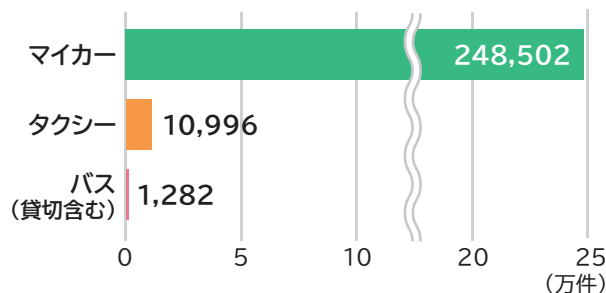


出典：令和7年版交通政策白書(国土交通省)より作成

事故の確率が減少



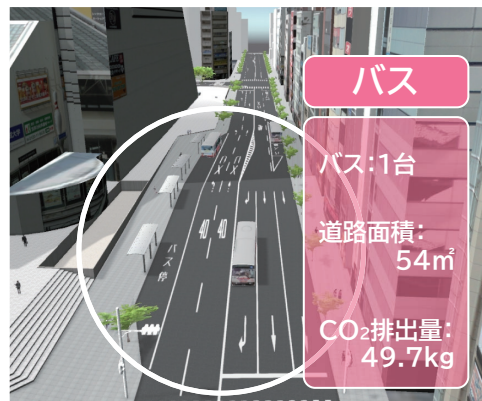
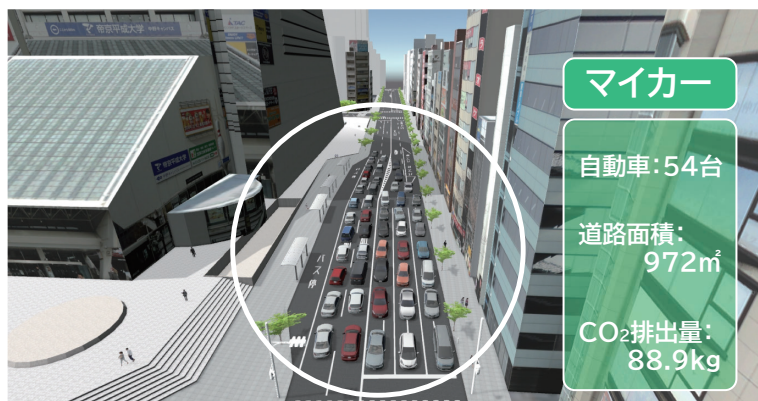
交通事故件数(令和5年・全国)

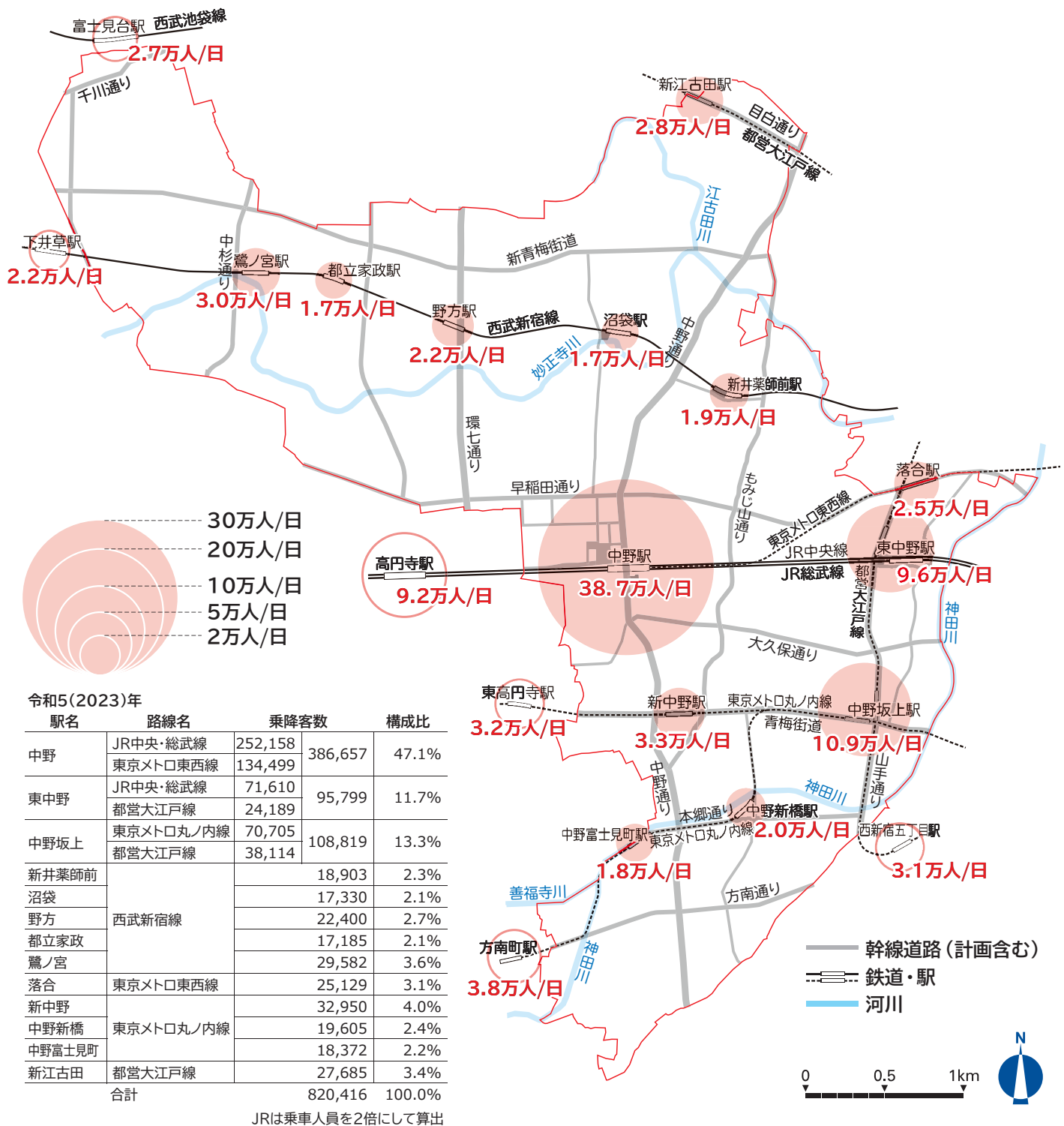


マイカーを毎年1万キロ、50年間利用し続けると、3分の2がケガを伴う事故を起こしてしまう！

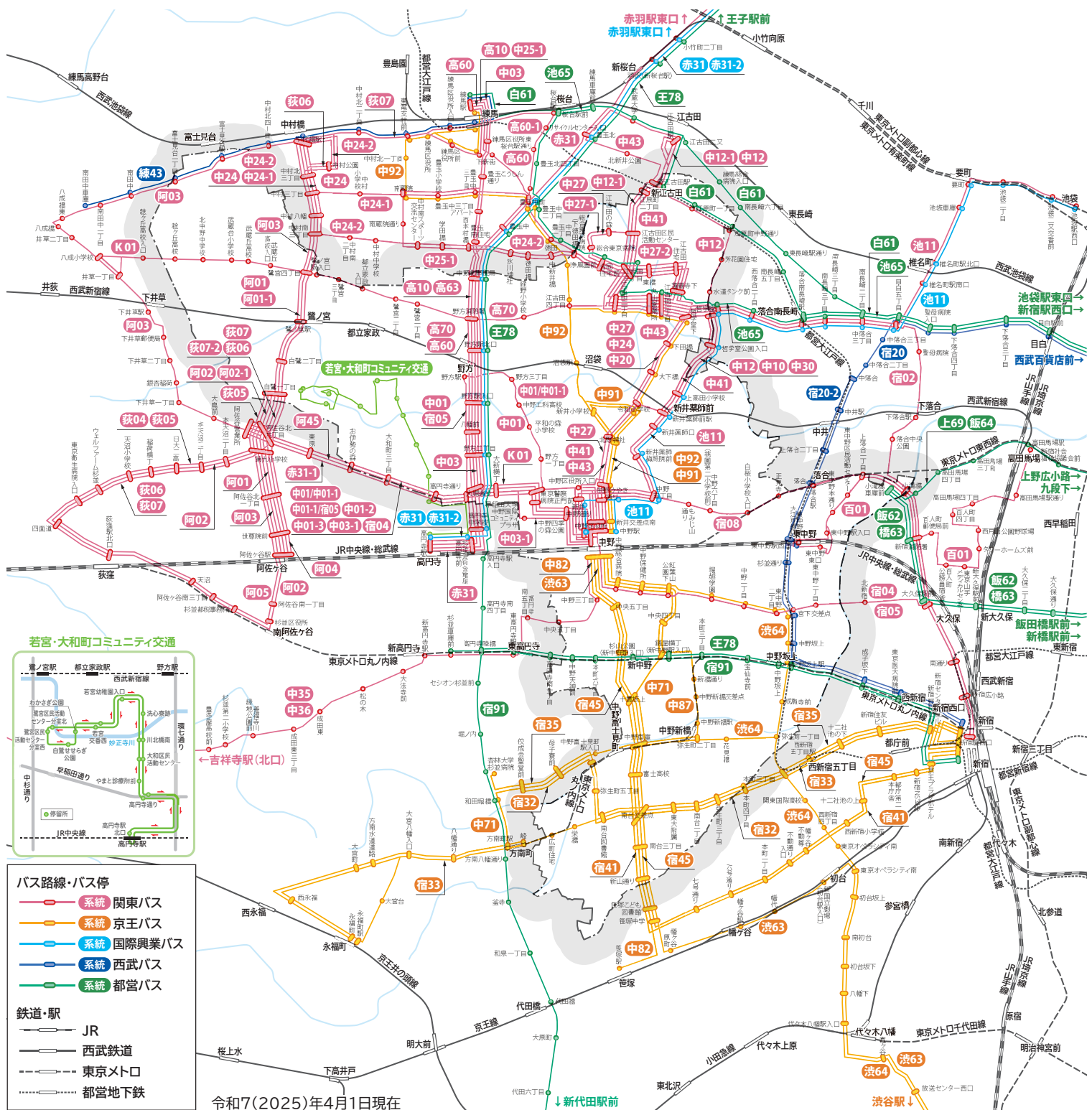
出典：事業用自動車の交通事故統計(国土交通省)・日本モビリティ・マネジメント会議より作成

渋滞の緩和に効果あり！

大型路線バス1台(乗車人数70人)とその人数をマイカー(平均乗車人数1.3人)に換算した台数54台で、使用される道路の面積や排出されるCO₂を比較※CO₂排出量は10km移動する際の排出量



- 区内には東西方向に西武新宿線、JR中央・総武線、東京メトロ東西線・丸ノ内線・丸ノ内方南支線、南北方向に都営大江戸線が通っています。
- 区内での鉄道利用者の半数近くが中野駅を利用しています。次いで中野坂上駅、東中野駅となっており、この3駅で乗降客数全体の7割を占めています。



■路線バスは大量輸送が可能で、主に鉄道駅や主要施設等をネットワークしています。

■区内には5社が路線バスを運行しており、それぞれの系統で運行していますが、よくみると東西方向に発達した鉄道をフォローするように、南北方向の系統が多くなっています。

5

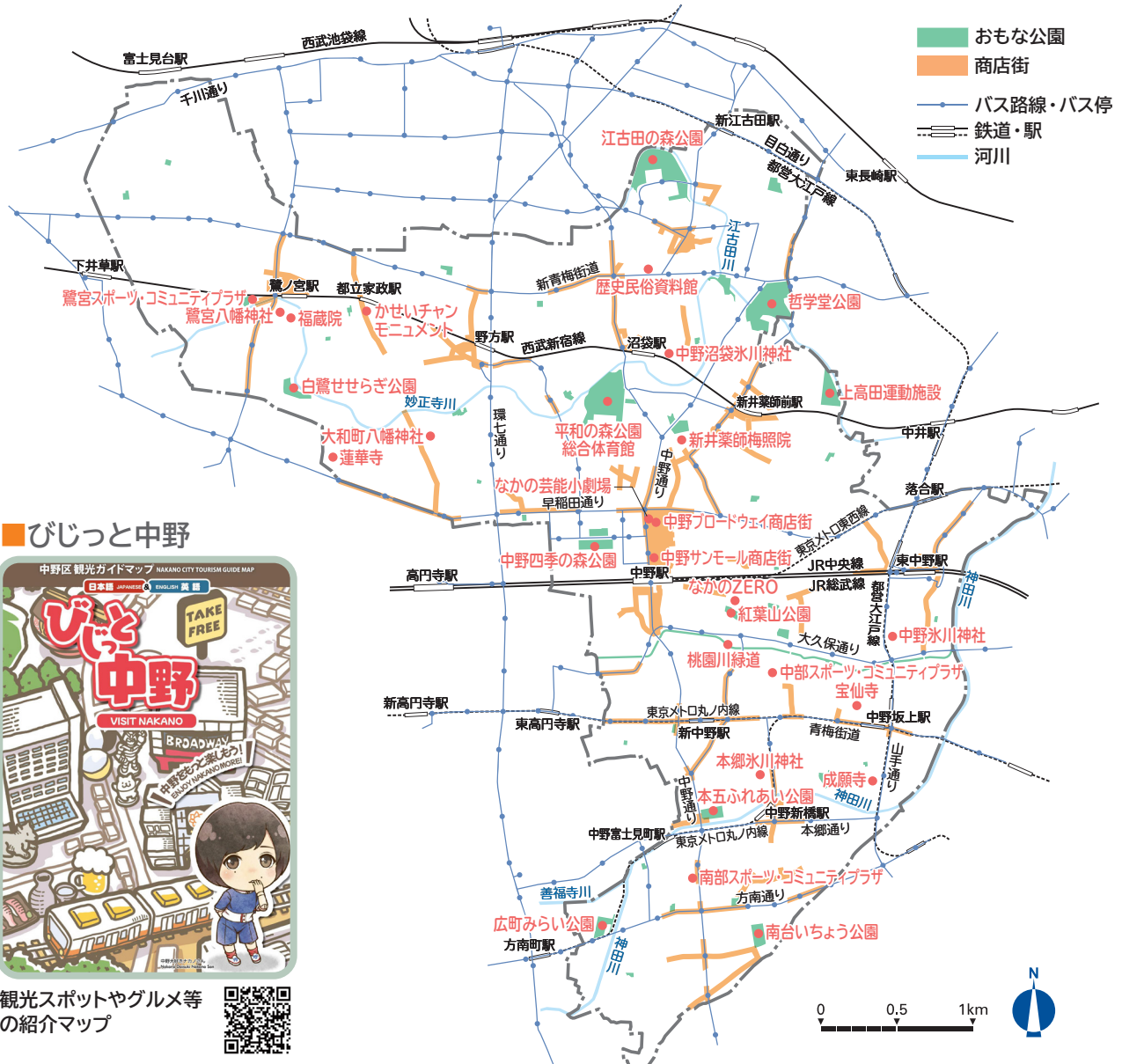
所要時間は経路や時間帯によっても変わります。目的や行き先に応じて、さまざまな交通手段をかしこく使い分けてでかけましょう。



6

区内へのお出かけ案内

■鉄道と路線バスを組み合わせるとお出かけ先の範囲が広がり、でかけるきっかけや目的も広がります。



■びじっと中野



観光スポットやグルメ等の紹介マップ



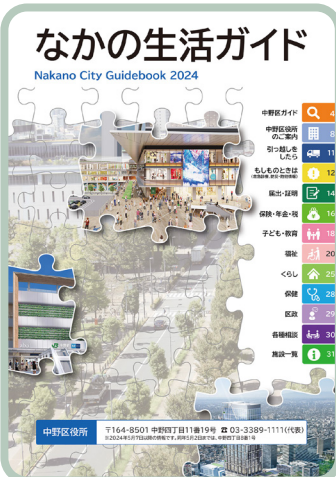
■中野ウォーキングマップ



楽しみながら健康づくりができるウォーキングマップ



■なかの生活ガイド



中野区のサービスや施設案内等、生活に必要な情報を掲載



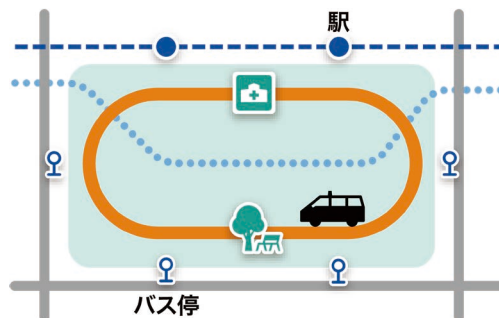
■中野本(市販本)



知られざる名店等、地元の魅力が詰まった一冊 1,320円(税込)



■既存の公共交通ネットワークの導入が難しい地域で、新たな交通手段の可能性を検討しています。現在、若宮・大和町地域をモデル地域として、鉄道や路線バスへの乗り換え、地域内の移動の円滑化を図る目的で、ワゴン車によるコミュニティ交通を運行しています。



■運行の概要

乗車定員：10名

運賃：大人200円 小児100円

運行時間：8:30～18:30
(約50分に1本、計12本)

割引：70歳以上の方は100円
(申請により割引証を発行)

中野区のサイト



高齢者割引証

手順1
本証を運転士に提示
手順2
提示後に運賃の支払い

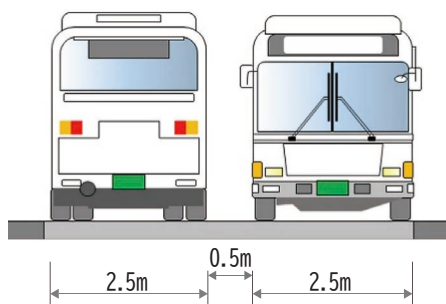


令和7年4月1日から有効

地域と協働での地域公共交通ネットワークをめざし、地域内で令和3年度より勉強会を開始。令和4年度より実証運行を実施し、地域の要望の集約と需要の的確な把握に努め、令和7年10月より本格運行に移行しました。

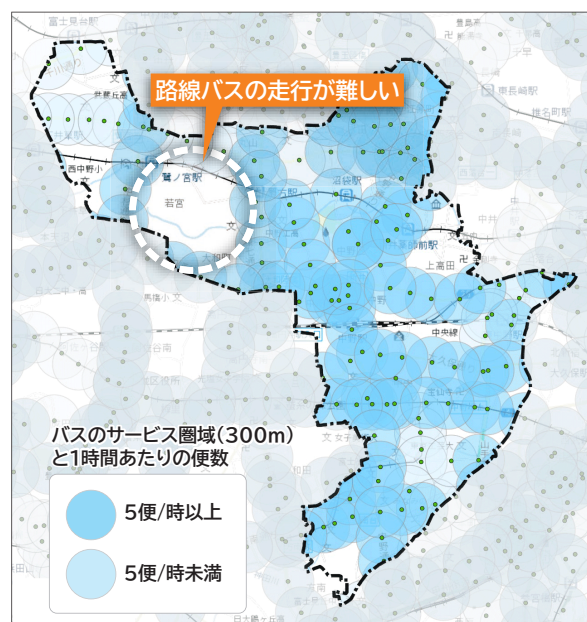
バスが通れる道路

道路(車道)の幅は、相互通行で約5.5m必要です。若宮・大和町地域は広い道路が少なく、路線バスの走行が難しいため、車幅の狭いワゴン車で運行しています。



路線バスに必要な道路幅員 5.5m

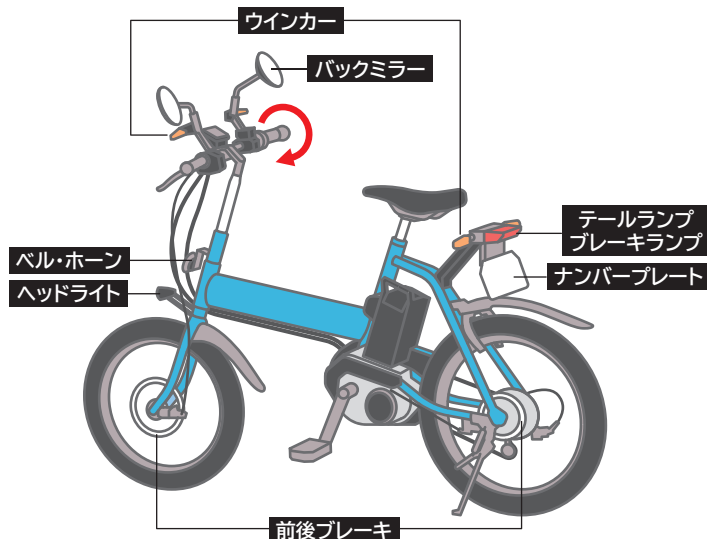
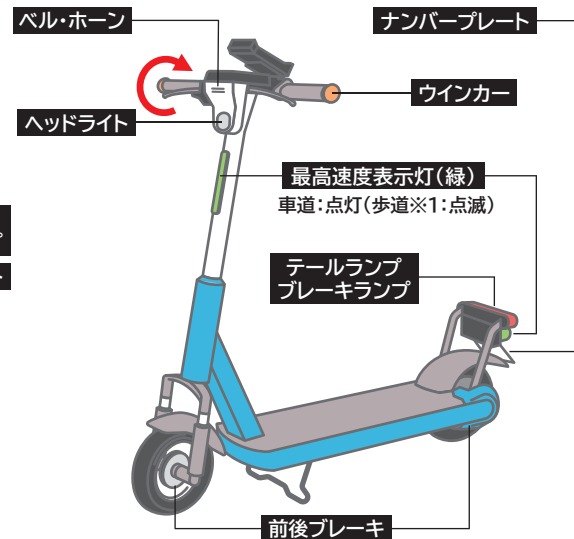
コミュニティ交通
のワゴン車



自転車との違い、知っていますか？

■一般原動機付自転車
(ペダル付きバイク等)

要免許

■特定小型原動機付自転車
(電動キックボード等)飲酒運転の
禁止二人乗りの
禁止運転中のスマート
フォン使用*禁止16歳
未満の
運転禁止自賠責保険
の加入義務

* 通話や画面の注視

一般原動機付自転車
(ペダル付きバイク等)特定小型原動機付自転車
(電動キックボード等)

一般の自転車

	一般原動機付自転車 (ペダル付きバイク等)	特定小型原動機付自転車 (電動キックボード等)	一般の自転車
年齢規定	16歳以上	16歳以上	不問
免許	原付免許以上が必要	不要	不要
走行場所	車道のみ	車道・自転車道・自転車専用通行帯、歩道は原則不可(条件付き※1※2)	
制限速度(時速)	30km/h	車道:20km/h(最高速度表示灯点灯) 歩道:6km/h※3(最高速度表示灯点滅)	車道:道路標識等による 歩道:徐行、歩行者優先
二段階右折	必要な交差点あり※4	必要(すべての交差点)	必要(すべての交差点)
ヘルメット	着用義務	努力義務	努力義務(13歳未満は着用義務)
ナンバープレート	必要	必要(専用プレート)	不要(防犯登録制度あり)
自賠責保険	加入義務あり	加入義務あり	加入義務あり
ヘッドライト	必須	必須	必須
警音器(ベル・ホーン)	必須	必須	必須
テールランプ ブレーキランプ	必須	必須	不要(後部反射材の装着必須)
方向指示器(ウィンカー)	必須	必須	不要(右左折時は手信号を推奨)
バックミラー	必須	不要	不要

※1: 道路標識・道路表示によって歩道通行できるとされているとき走行可

※2: 13歳未満、70歳以上及び車道通行が危険と判断される場合に歩道走行可

※3: 特例特定小型原動機付自転車(例:LUUP)での6km/hモードに限る

※4: 片側3車線以上の道路の交差点または二段階右折を指定する交差点



※1

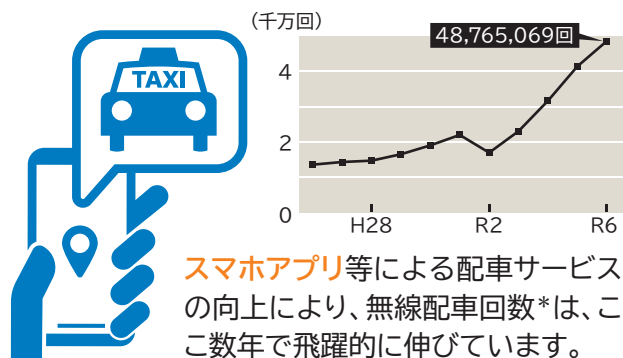


🚲 自転車も道路上では、クルマやバイクと同じ車両の仲間です。ルールを守って安全運転を！

■タクシーは、鉄道・路線バスが苦手な、きめ細やかな輸送を担い、**24時間運行できる公共交通**として、区民の生活に根付いています。近年では、アプリによる配車サービスや多言語対応タブレット等のデジタル化の推進、ユニバーサルドライバー研修を修めた運転士の増加により、高齢者や子育て世代等、さまざまな利用者の移動を支えています。



■アプリによる配車サービスの普及



*関東自動車無線協会調べ(令和7年3月31日現在)

■ユニバーサルドライバー研修

タクシー事業者団体が運転士に対し、高齢者や身体の不自由な利用者とのコミュニケーション、車いすの取り扱いや乗降時の介助方法などについて実施している研修で、東京都での修了者は、**約9万人***(令和6年度時点)を数えます。



*全国福祉輸送サービス協会調べ(令和7年3月31日現在)

区内の公共交通事業者・団体

バス

■関東バス

丸山営業所
☎03(3386)2161
関東バスナビ→



■京王バス

中野営業所
☎03(3382)1511
バスナビ→



■国際興業バス

池袋営業所
☎03(3973)0116
国際バスどっとこむ→



■西武バス

練馬営業所
☎03(3996)2525
ホームページ→



■都営バス(東京都交通局)

都営交通お客様センター
☎03(3816)5700
都バス運行情報サービス→



鉄道

■JR東日本

お問い合わせセンター
☎050(2016)1600
ホームページ→



■都営地下鉄(東京都交通局)

都営交通お客様センター
☎03(3816)5700
ホームページ→



■東京メトロ

お問い合わせ
☎0570(200)222
ホームページ→



■西武鉄道

西武鉄道お客様センター
☎0570(005)712
ホームページ→



タクシー

■東京ハイヤー・タクシー協会

☎03(3264)8080
協会ホームページ→



■東京都個人タクシー協会

☎03(3941)1461
協会ホームページ→



忘れ物に関するお問い合わせは、ご利用のタクシー会社・所属団体へ



■バス・鉄道は、スマートフォンで二次元コードから運行状況や時刻表を調べることができます。

区内バス事業者・タクシー団体の運転士採用情報



■関東バス

採用サイト

<https://www.recruit-kantobus.jp/>



■京王バス

乗務員採用サイト

<https://www.keio-bus.com/saiyo/>



■国際興業バス

運輸・交通事業採用サイト

<https://recruitment.kokusaikogyo.co.jp/>



■西武バス

採用情報

<https://www.seibubus.co.jp/recruit/>



■都営バス

東京都交通局運輸系職員採用案内

<https://www.kotsu.metro.tokyo.jp/information/career/toei/>



■東京ハイヤー・タクシー協会

各社採用情報(加盟会社一覧)

<https://www.taxi-tokyo.or.jp/relation/index.html>



バス運転士・タクシー運転士の仕事内容を紹介するサイト



■東京のバス運転士

東京バス協会

<https://www.tokyobus.or.jp/recruit/>



■タクシードライバーの仕事紹介

東京ハイヤー・タクシー協会

<https://www.taxi-tokyo.or.jp/work/>



中野区

発行

中野区 都市基盤部 交通政策課

〒164-8501 東京都中野区中野四丁目11番19号

Eメール kotuseisaku@city.tokyo-nakano.lg.jp